



# Mars

## 116,3 m<sup>2</sup>

Dom parterowy z klasycznym, dwuspadowym dachem, 4 sypialniami i niezadaszonym tarasem, bez podpiwniczenia i garażu

min. wymiary działki 21,98 x 17,88 m

pow. netto parteru	116,30 m <sup>2</sup>
pow. całkowita	146,00 m <sup>2</sup>
pow. zabudowy	146,00 m <sup>2</sup>
kubatura brutto	731,30 m <sup>3</sup>
wysokość budynku	6,63 m
kąt nachylenia dachu	30°
rodzaj stropu	lekki
pow. dachu	212,00 m <sup>2</sup>

### TECHNOLOGIA

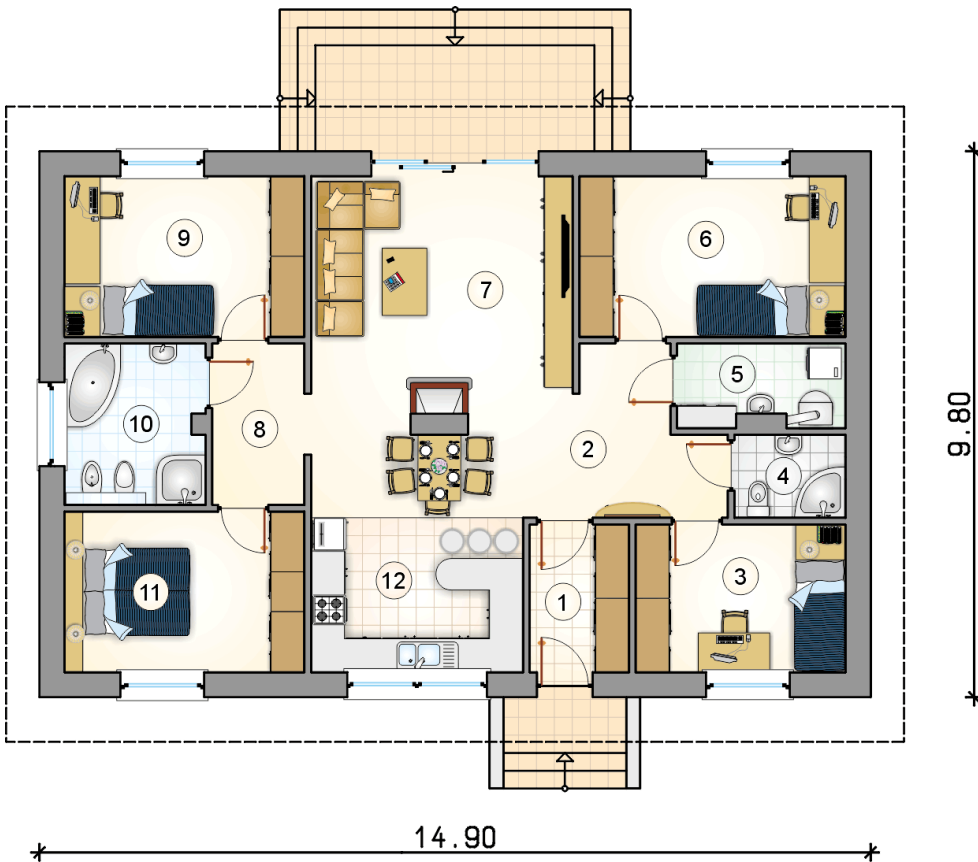
Ściany z pustaka ceramicznego grubości 25 cm + ocieplenie w systemie Termo Organika. Pokrycie dachu dachówką Drzwi zewnętrzne marki Hörmann.

Do tego projektu możesz wprowadzić zmiany, na które wyrazimy bezpłatną zgodę. Więcej na [www.studioatrium.pl](http://www.studioatrium.pl)

### KOSZTY BUDOWY

stan surowy	224 046 zł
roboty wykończeniowe	205 049 zł
instalacje	94 255 zł
koszt budowy	523 350 zł

Podane ceny są szacunkowymi cenami netto. Zapytaj o zestawienie materiałów naszego konsultanta na [www.studioatrium.pl](http://www.studioatrium.pl)



### RZUT PARTERU [m<sup>2</sup>]

1	przedsiónek	4,60
2	hall	8,10
3	pokój	9,75
4	łazienka	2,85
5	kotłownia	4,20
6	pokój	13,50
7	pokój dzienny	21,20
8	hall	4,80
9	pokój	12,15
10	łazienka	7,05
11	pokój	12,15
12	kuchnia z jadalnią	15,95
	<b>razem</b>	<b>116,30</b>