



ATRIUM

# Mars II

## 128,3 m<sup>2</sup>

plus garaż 33,35 m<sup>2</sup>

Dom parterowy z 4 sypialniami, kotłownią na paliwo stałe oraz garażem 2-stanowiskowym

min. wymiary działki 28,23 x 17,88 m

pow. netto parteru	161,65 m <sup>2</sup>
pow. całkowita	201,00 m <sup>2</sup>
pow. zabudowy	201,00 m <sup>2</sup>
kubatura brutto	983,00 m <sup>3</sup>
wysokość budynku	6,63 m
kąt nachylenia dachu	30°
rodzaj stropu	lekki
pow. dachu	291,00 m <sup>2</sup>

### TECHNOLOGIA

Pustak ceramiczny grubości 25 cm + ocieplenie w systemie Termo Organika. Pokrycie dachu dachówką cementową. Brama garażowa i drzwi zewnętrzne marki Hörmann.

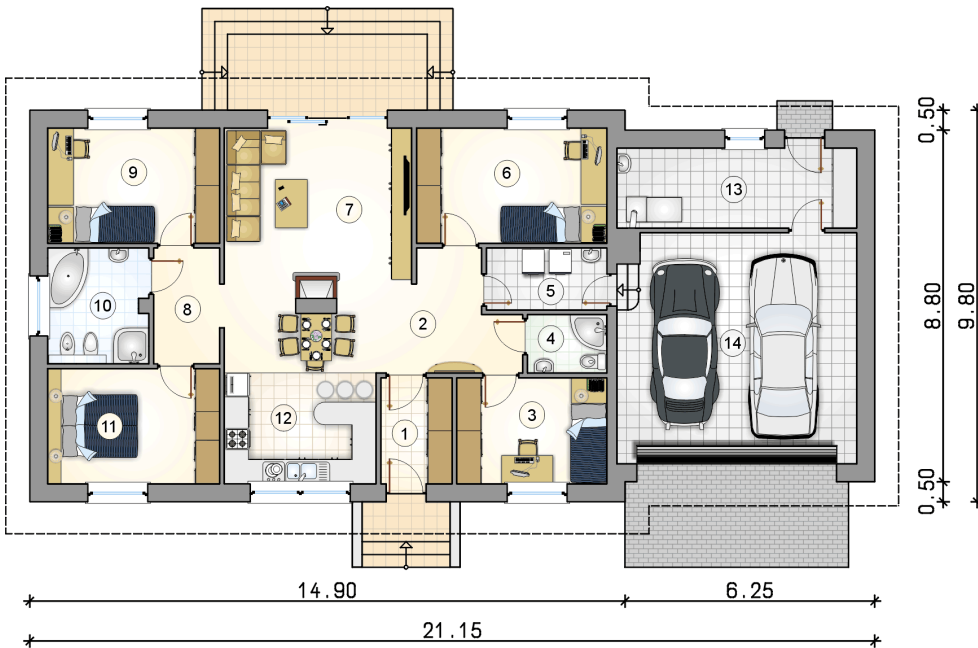
Do tego projektu możesz wprowadzić zmiany, na które wyrazimy bezpłatną zgodę. Więcej na [www.studioatrium.pl](http://www.studioatrium.pl)



### KOSZTY BUDOWY

stan surowy	278 573 zł
roboty wykończeniowe	254 952 zł
instalacje	117 195 zł
koszt budowy	650 720 zł

Podane ceny są szacunkowymi cenami netto. Zapytaj o zestawienie materiałów naszego konsultanta na [www.studioatrium.pl](http://www.studioatrium.pl)



### RZUT PARTERU [m<sup>2</sup>]

1	przedsionek	4,60
2	hall	8,05
3	pokój	9,75
4	łazienka	2,80
5	pralnia	4,55
6	pokój	13,50
7	pokój dzienny	21,20
8	hall	4,80
9	pokój	12,15
10	łazienka	7,05
11	pokój	12,15
12	kuchnia z jadalnią	15,95
13	kotłownia	11,75
	<b>razem</b>	<b>128,30</b>
14	garaż	33,35