



Mars II

128,3 m²

plus garaż 33,35 m²

Dom parterowy z 4 sypialniami, kotłownią na paliwo stałe oraz garażem 2-stanowiskowym

min. wymiary działki 28,23 x 17,88 m

pow. netto parteru	161,65 m ²
pow. całkowita	201,00 m ²
pow. zabudowy	201,00 m ²
kubatura brutto	983,00 m ³
wysokość budynku	6,63 m
kąt nachylenia dachu	30°
rodzaj stropu	lekki
pow. dachu	291,00 m ²

TECHNOLOGIA

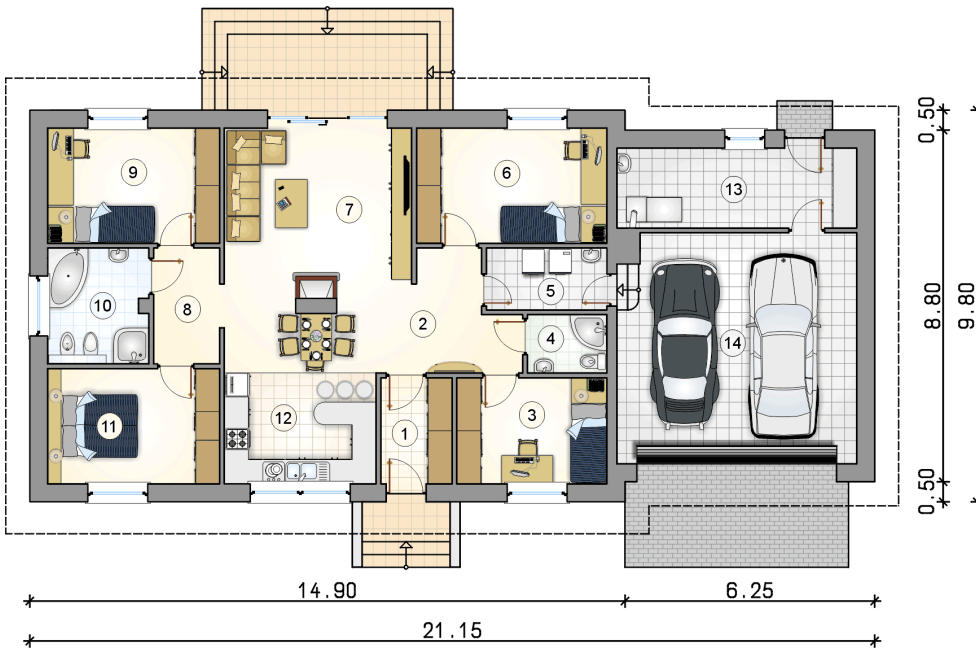
Pustak ceramiczny grubości 25 cm + ocieplenie w systemie Termo Organika. Pokrycie dachu dachówką cementową. Brama garażowa i drzwi zewnętrzne marki Hörmann.

Do tego projektu możesz wprowadzić zmiany, na które wyrazimy bezpłatną zgodę. Więcej na www.studioatrium.pl

KOSZTY BUDOWY

stan surowy	278 573 zł
roboty wykończeniowe	254 952 zł
instalacje	117 195 zł
koszt budowy	650 720 zł

Podane ceny są szacunkowymi cenami netto. Zapytaj o zestawienie materiałów naszego konsultanta na www.studioatrium.pl



RZUT PARTERU [m²]

1	przedsiónek	4,60
2	hall	8,05
3	pokój	9,75
4	łazienka	2,80
5	pralnia	4,55
6	pokój	13,50
7	pokój dzienny	21,20
8	hall	4,80
9	pokój	12,15
10	łazienka	7,05
11	pokój	12,15
12	kuchnia z jadalnią	15,95
13	kotłownia	11,75
	razem	128,30
14	garaż	33,35