

Marsylia

244,85 m²

Dom jednorodzinny, piętrowy, z wielospadowym dachem

min. wymiary działki 23,85 x 20,3 m

pow. netto parteru	131,10 m ²
pow. całkowita	326,40 m ²
pow. zabudowy	164,20 m ²
kubatura brutto	1 223,10 m ³
wysokość budynku	8,95 m
kąt nachylenia dachu	30°
rodzaj stropu	gęstożebrowy
pow. dachu	337,00 m ²

TECHNOLOGIA

Technologia murowana: pustak ceramiczny gr. 25 cm + ocieplenie w systemie Termo Organika. Pokrycie dachu: dachówka. Drzwi zewnętrzne marki Hörmann.

Do tego projektu możesz wprowadzić zmiany, na które wyrazimy bezpłatną zgodę. Więcej na www.studioatrium.pl

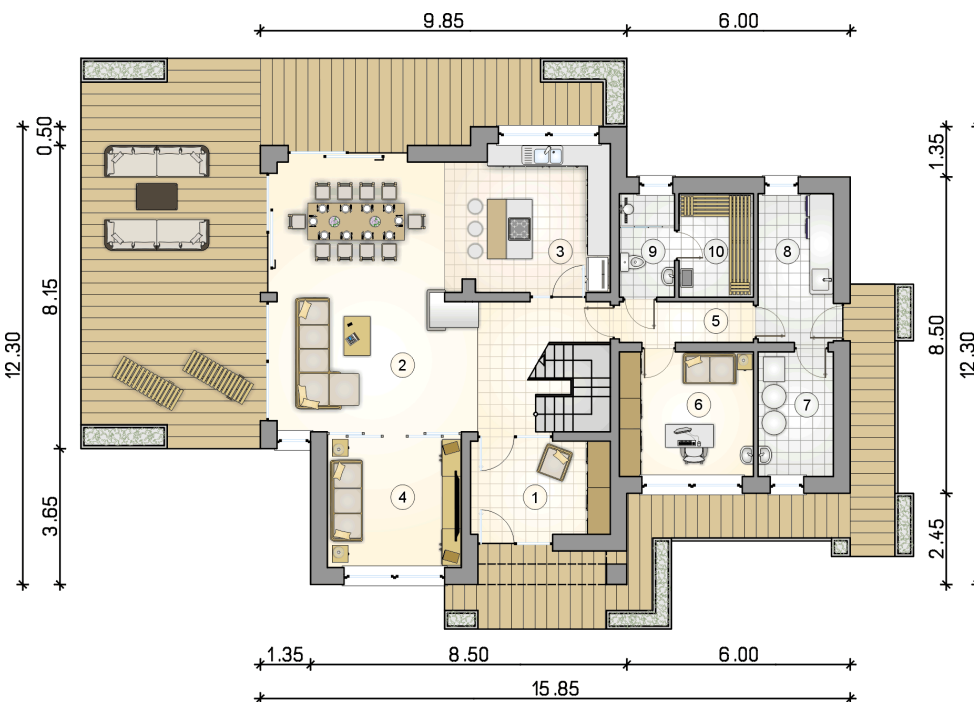
KOSZTY BUDOWY

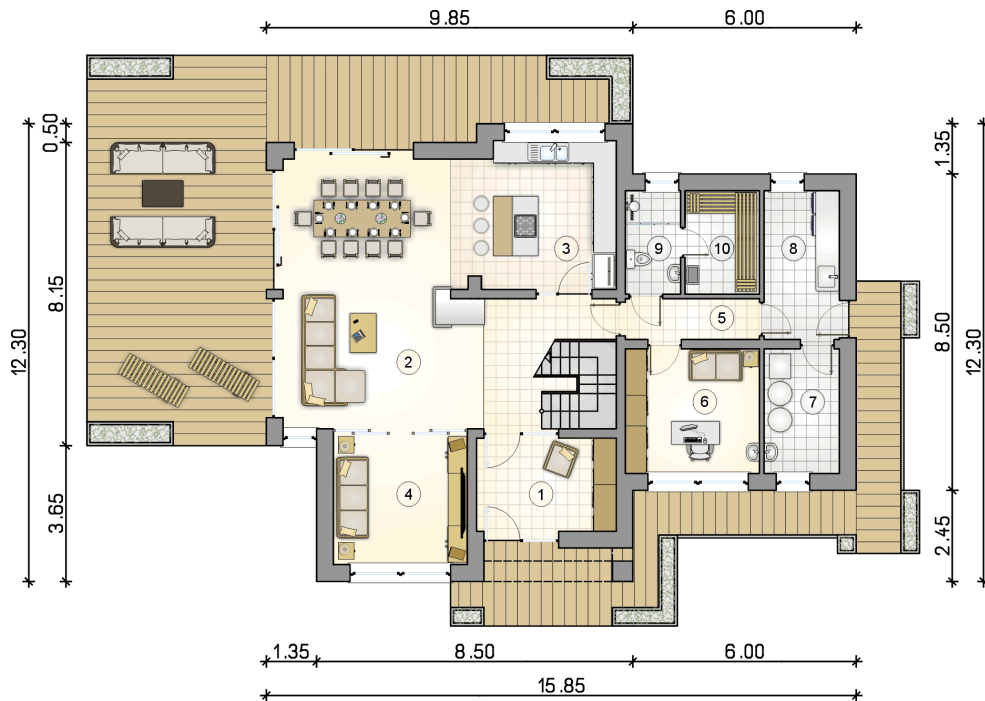
stan surowy	460 673 zł
roboty wykończeniowe	442 713 zł
instalacje	198 439 zł
koszt budowy	1 101 825 zł

Podane ceny są szacunkowymi cenami netto. Zapytaj o zestawienie materiałów naszego konsultanta na www.studioatrium.pl

RZUT PARTERU

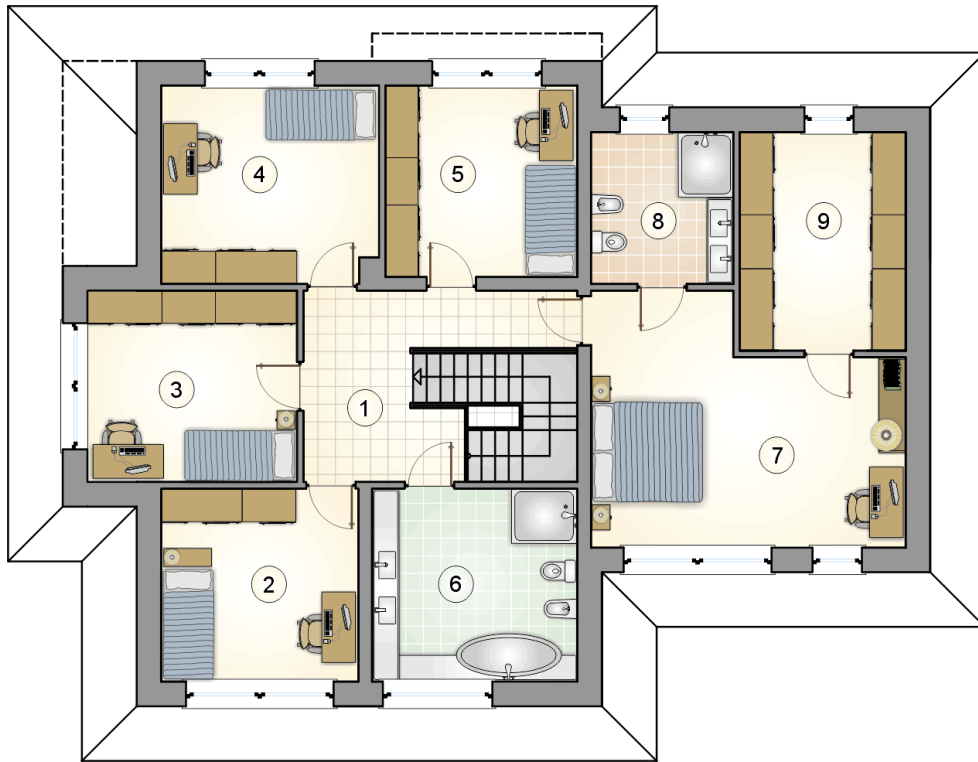
	[m ²]
1 przedsiónek	9,20
2 pokój dzienny z jadalnią i komunikacją	47,95
3 kuchnia	15,25
4 aneks telewizyjny	12,05
5 korytarz	3,80
6 gabinet	11,85
7 pomieszczenie techniczne	6,65
8 pomieszczenie gospodarcze	7,95
9 łazienka	4,00
10 sauna	5,40
razem	124,10





RZUT PARTERU [m²]

1	przedsiónek	9,20
2	pokój dzienny z jadalnią i komunikacją	47,95
3	kuchnia	15,25
4	aneks telewizyjny	12,05
5	korytarz	3,80
6	gabinet	11,85
7	pomieszczenie techniczne	6,65
8	pomieszczenie gospodarcze	7,95
9	łazienka	4,00
10	sauna	5,40
0	razem	124,10



RZUT PIĘTRA

[m²]

1	hall z komunikacją	14,15
2	pokój	12,50
3	pokój	13,20
4	pokój	14,05
5	pokój	12,05
6	łazienka	13,00
7	pokój	22,85
8	łazienka	7,05
9	garderoba	11,90
0	razem	120,75