

# Marsylia

## 244,85 m<sup>2</sup>

Dom jednorodzinny, piętrowy, z wielospadowym dachem

min. wymiary działki 23,85 x 20,3 m

pow. netto parteru	131,10 m <sup>2</sup>
pow. całkowita	326,40 m <sup>2</sup>
pow. zabudowy	164,20 m <sup>2</sup>
kubatura brutto	1 223,10 m <sup>3</sup>
wysokość budynku	8,95 m
kąt nachylenia dachu	30°
rodzaj stropu	gęstożebrowy
pow. dachu	337,00 m <sup>2</sup>

### TECHNOLOGIA

Technologia murowana: pustak ceramiczny gr. 25 cm + ocieplenie w systemie Termo Organika. Pokrycie dachu: dachówka. Drzwi zewnętrzne marki Hörmann.

Do tego projektu możesz wprowadzić zmiany, na które wyrazimy bezpłatną zgodę. Więcej na [www.studioatrium.pl](http://www.studioatrium.pl)

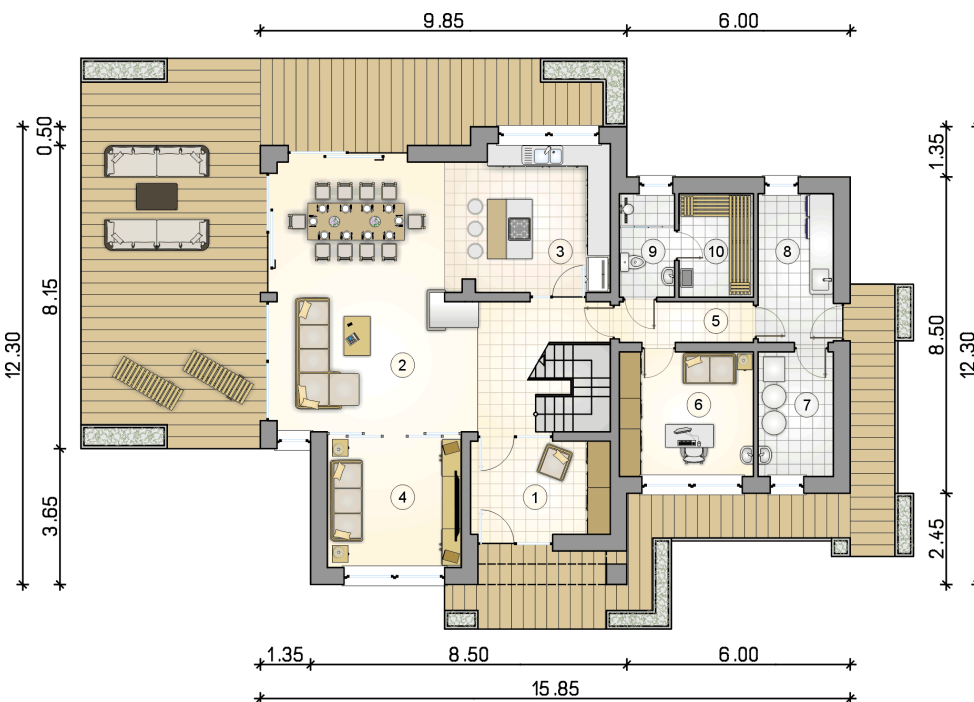
### KOSZTY BUDOWY

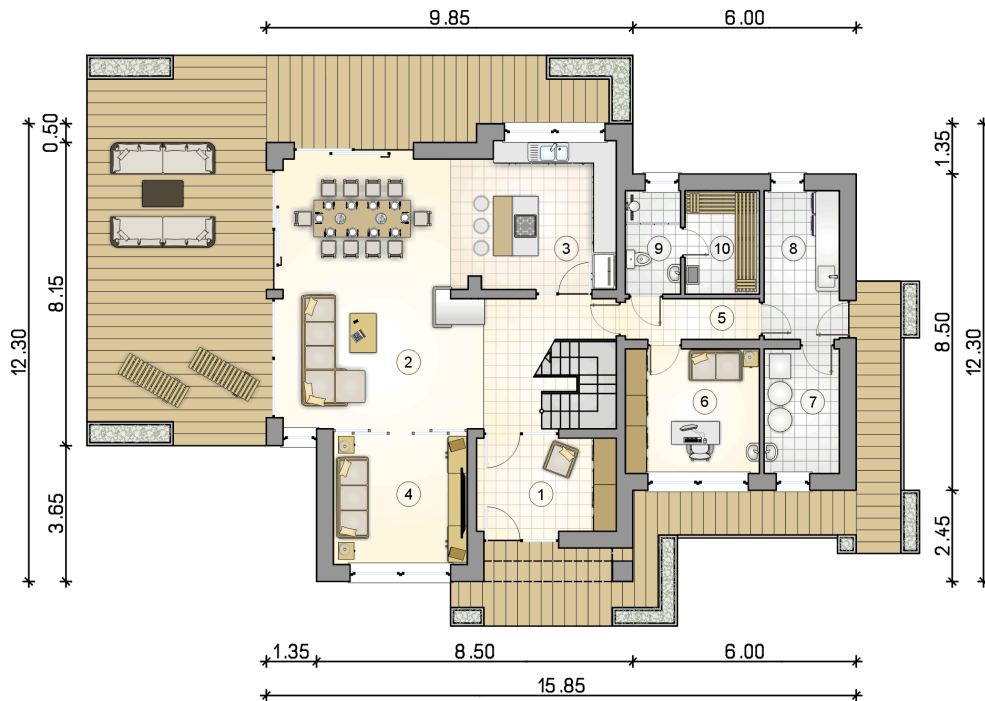
stan surowy	460 673 zł
roboty wykończeniowe	442 713 zł
instalacje	198 439 zł
koszt budowy	1 101 825 zł

Podane ceny są szacunkowymi cenami netto. Zapytaj o zestawienie materiałów naszego konsultanta na [www.studioatrium.pl](http://www.studioatrium.pl)

### RZUT PARTERU

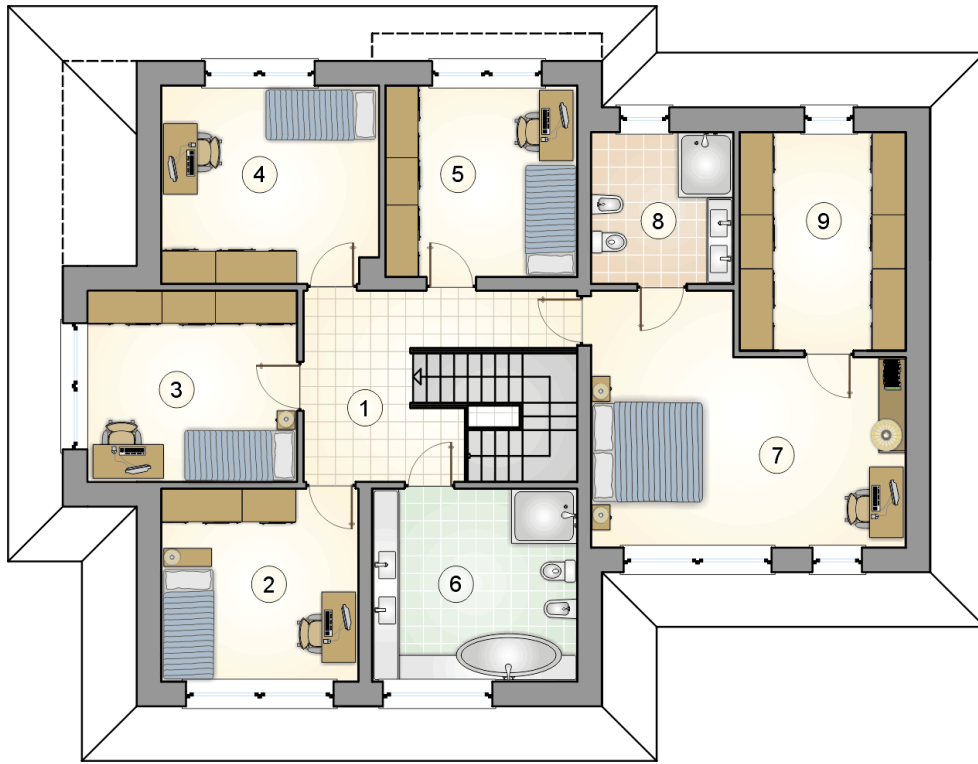
	[m <sup>2</sup> ]
1 przedsionek	9,20
2 pokój dzienny z jadalnią i komunikacją	47,95
3 kuchnia	15,25
4 aneks telewizyjny	12,05
5 korytarz	3,80
6 gabinet	11,85
7 pomieszczenie techniczne	6,65
8 pomieszczenie gospodarcze	7,95
9 łazienka	4,00
10 sauna	5,40
<b>razem</b>	<b>124,10</b>





## RZUT PARTERU [m<sup>2</sup>]

1	przedsiónek	9,20
2	pokój dzienny z jadalnią i komunikacją	47,95
3	kuchnia	15,25
4	aneks telewizyjny	12,05
5	korytarz	3,80
6	gabinet	11,85
7	pomieszczenie techniczne	6,65
8	pomieszczenie gospodarcze	7,95
9	łazienka	4,00
10	sauna	5,40
0	<b>razem</b>	<b>124,10</b>



RZUT PIĘTRA

[m<sup>2</sup>]

1	hall z komunikacją	14,15
2	pokój	12,50
3	pokój	13,20
4	pokój	14,05
5	pokój	12,05
6	łazienka	13,00
7	pokój	22,85
8	łazienka	7,05
9	garderoba	11,90
0	<b>razem</b>	<b>120,75</b>