



Marsylia II

245,95 m²

plus garaż 23,70 m²

Duży piętrowy dom jednorodzinny z
jednostanowiskowym garażem

min. wymiary działki 20,3 x 28,1 m

pow. netto parteru	164,20 m ²
pow. całkowita	357,45 m ²
pow. zabudowy	200,50 m ²
kubatura brutto	1 344,05 m ³
wysokość budynku	8,95 m
kąt nachylenia dachu	22°
rodzaj stropu	gęstożebrowy
pow. dachu	321,55 m ²

TECHNOLOGIA

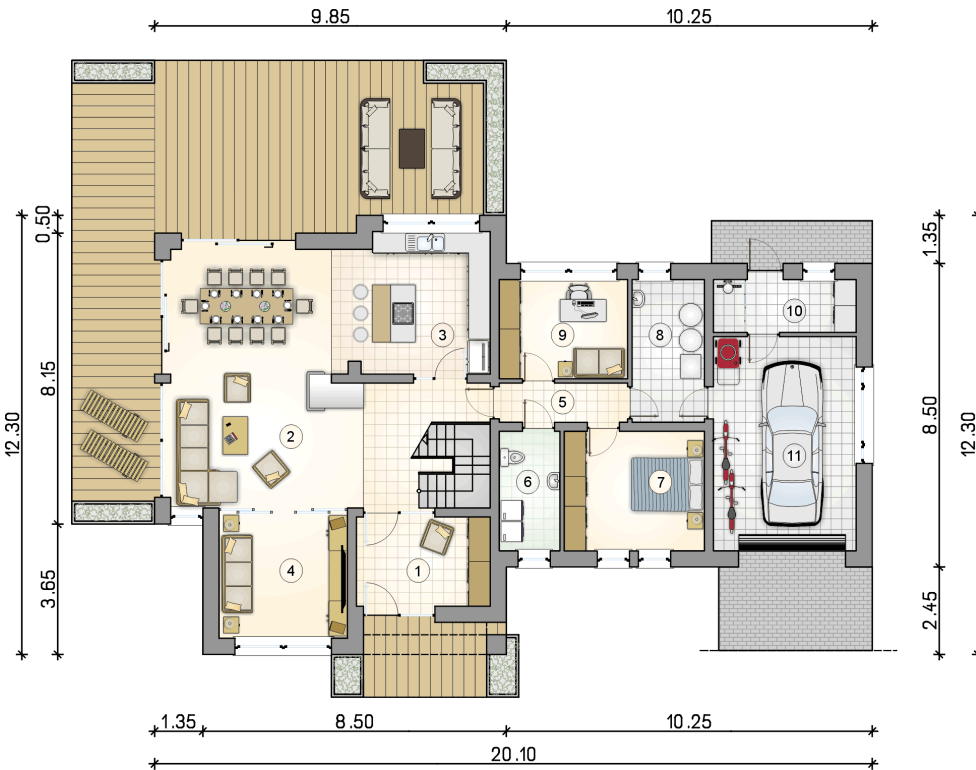
Technologia murowana: pustak ceramiczny gr. 25 cm + ocieplenie w systemie Termo Organika. Pokrycie dachu: dachówka. Brama garażowa i drzwi zewnętrzne marki Hörmann.

Do tego projektu możesz wprowadzić zmiany, na które wyrazimy bezpłatną zgodę. Więcej na www.studioatrium.pl

KOSZTY BUDOWY

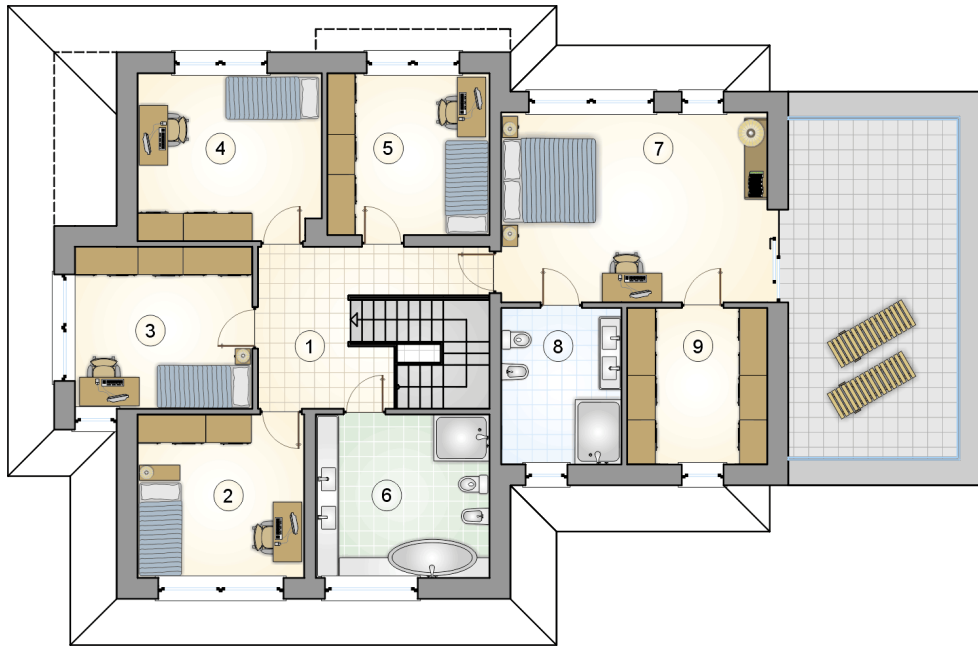
stan surowy	484 542 zł
roboty wykończeniowe	465 652 zł
instalacje	208 721 zł
koszt budowy	1 158 915 zł

Podane ceny są szacunkowymi cenami netto. Zapytaj o zestawienie materiałów naszego konsultanta na www.studioatrium.pl



RZUT PARTERU [m²]

1	przedsiónek	9,20
2	pokój dzienny z jadalnią i komunikacją	45,40
3	kuchnia	15,25
4	aneks telewizyjny	12,05
5	korytarz	3,80
6	w.c.	5,55
7	pomieszczenie gospodarcze	12,95
8	kotłownia	7,95
9	pokój	9,80
10	pomieszczenie gospodarcze	5,75
	razem	127,70
11	garaż	23,70



RZUT PIĘTRA

[m²]

1	hall z komunikacją	11,50
2	pokój	12,50
3	pokój	13,20
4	pokój	14,05
5	pokój	12,05
6	łazienka	13,00
7	pokój	23,30
8	łazienka	8,60
9	garderoba	10,05
0	razem	118,25