



# Marsylia II

## 245,95 m<sup>2</sup>

plus garaż 23,70 m<sup>2</sup>

Duży piętrowy dom jednorodzinny z  
jednostanowiskowym garażem

min. wymiary działki 20,3 x 28,1 m

pow. netto parteru	164,20 m <sup>2</sup>
pow. całkowita	357,45 m <sup>2</sup>
pow. zabudowy	200,50 m <sup>2</sup>
kubatura brutto	1 344,05 m <sup>3</sup>
wysokość budynku	8,95 m
kąt nachylenia dachu	22°
rodzaj stropu	gęstożebrowy
pow. dachu	321,55 m <sup>2</sup>

### TECHNOLOGIA

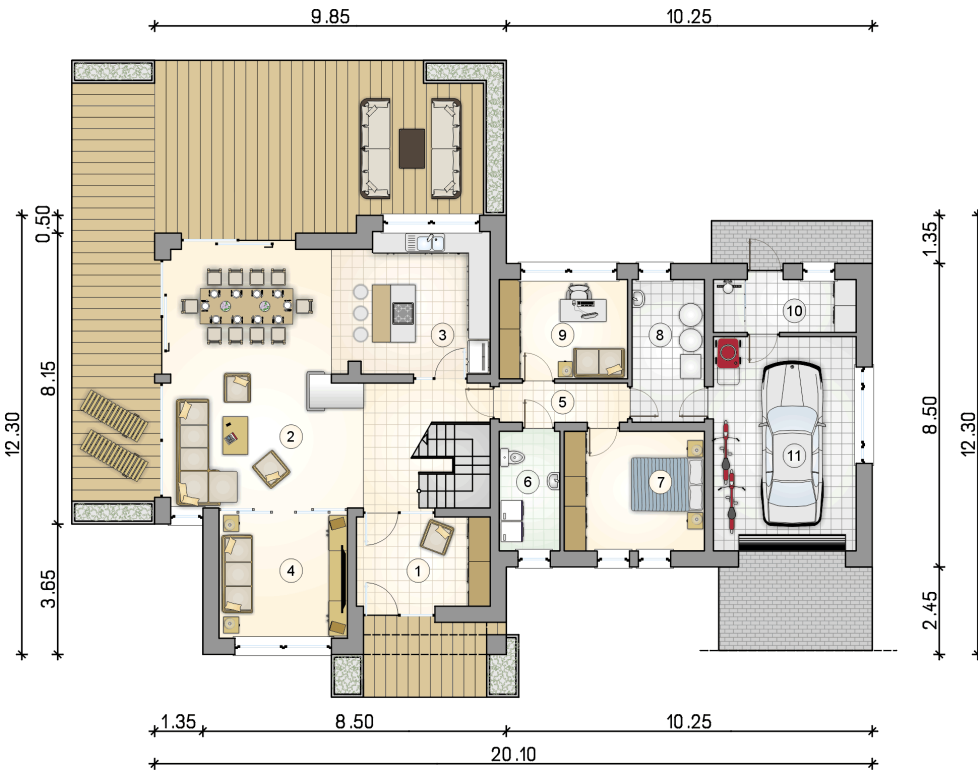
Technologia murowana: pustak ceramiczny gr. 25 cm + ocieplenie w systemie Termo Organika. Pokrycie dachu: dachówka. Brama garażowa i drzwi zewnętrzne marki Hörmann.

Do tego projektu możesz wprowadzić zmiany, na które wyrazimy bezpłatną zgodę. Więcej na [www.studioatrium.pl](http://www.studioatrium.pl)

### KOSZTY BUDOWY

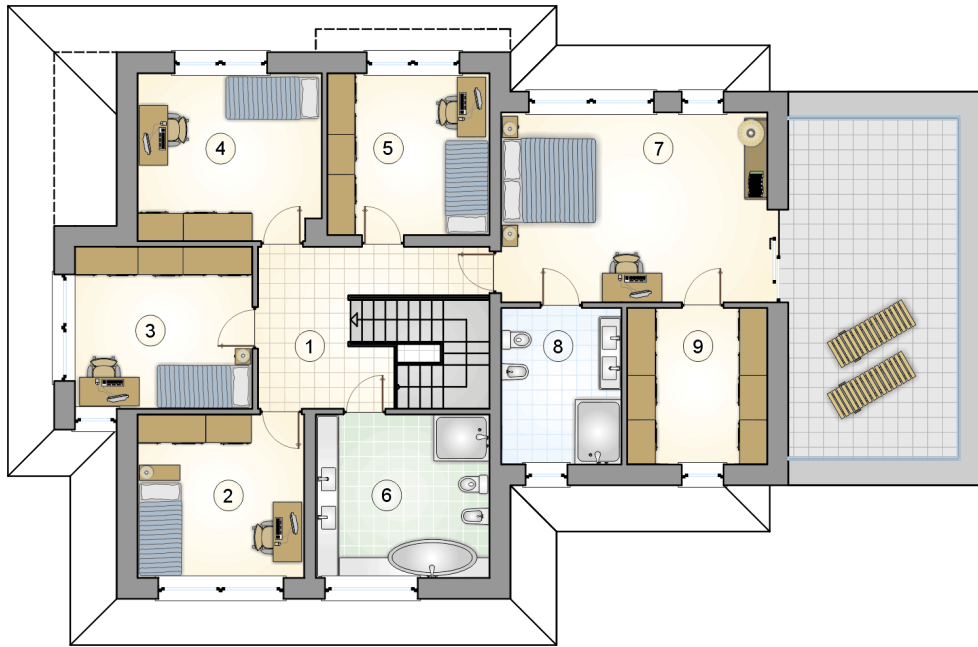
stan surowy	484 542 zł
roboty wykończeniowe	465 652 zł
instalacje	208 721 zł
koszt budowy	1 158 915 zł

Podane ceny są szacunkowymi cenami netto. Zapytaj o zestawienie materiałów naszego konsultanta na [www.studioatrium.pl](http://www.studioatrium.pl)



### RZUT PARTERU [m<sup>2</sup>]

1	przedsiónek	9,20
2	pokój dzienny z jadalnią i komunikacją	45,40
3	kuchnia	15,25
4	aneks telewizyjny	12,05
5	korytarz	3,80
6	w.c.	5,55
7	pomieszczenie gospodarcze	12,95
8	kotłownia	7,95
9	pokój	9,80
10	pomieszczenie gospodarcze	5,75
	<b>razem</b>	<b>127,70</b>
11	garaż	23,70



RZUT PIĘTRA		[m <sup>2</sup> ]
1	hall z komunikacją	11,50
2	pokój	12,50
3	pokój	13,20
4	pokój	14,05
5	pokój	12,05
6	łazienka	13,00
7	pokój	23,30
8	łazienka	8,60
9	garderoba	10,05
0	<b>razem</b>	<b>118,25</b>