

Marzanka 141,1 m²

Dom regionalny w stylu beskidzkim, parterowy z poddaszem użytkowym

min. wymiary działki 19,8 x 20,2 m

pow. netto parteru	101,60 m ²
pow. całkowita	215,85 m ²
pow. zabudowy	135,40 m ²
kubatura brutto	659,70 m ³
wysokość budynku	7,55 m
kąt nachylenia dachu	40°
rodzaj stropu	gęstożebrowy
pow. dachu	230,30 m ²

TECHNOLOGIA

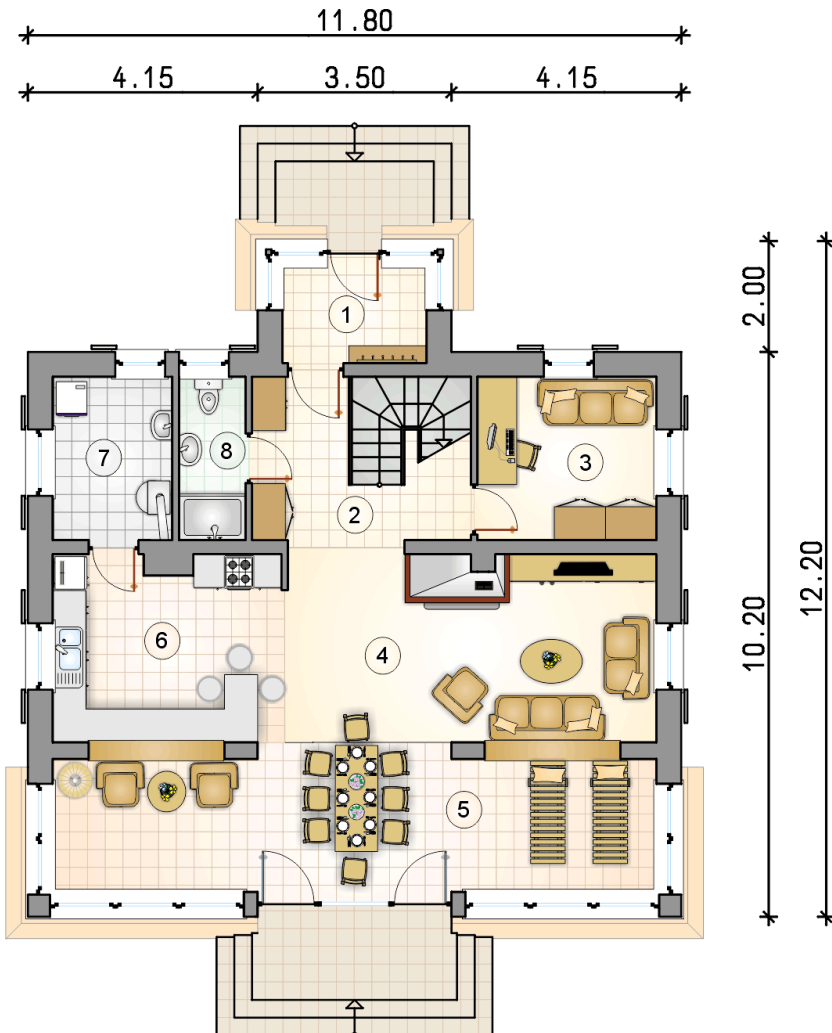
Technologia murowana: Pustak ceramiczny gr. 30 cm + ocieplenie w systemie Termo Organika. Pokrycie dachu dachówką cementową. Drzwi zewnętrzne marki Hörmann.

Do tego projektu możesz wprowadzić zmiany, na które wyrazimy bezpłatną zgodę. Więcej na www.studioatrium.pl

KOSZTY BUDOWY

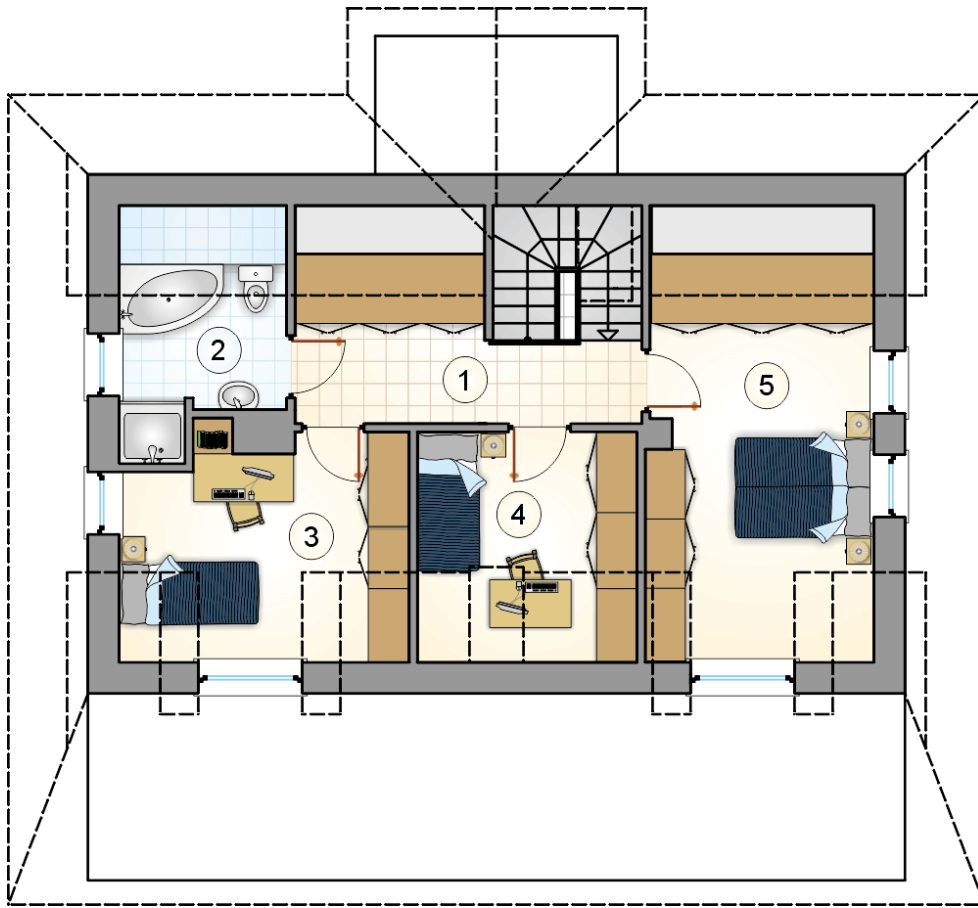
stan surowy	265 473 zł
roboty wykończeniowe	255 123 zł
instalacje	114 354 zł
koszt budowy	634 950 zł

Podane ceny są szacunkowymi cenami netto. Zapytaj o zestawienie materiałów naszego konsultanta na www.studioatrium.pl



RZUT PARTERU [m²]

1	przedsiónek	4,55
2	hall z komunikacją	8,75
3	pokój	9,55
4	pokój dzienny	24,55
5	jadalnia	26,15
6	kuchnia	13,25
7	kotłownia	6,35
8	łazienka	3,55
	razem	96,70



RZUT PODDASZA		[m ²]
1	hall z komunikacją	8,10
2	łazienka	4,95
3	pokój	9,60
4	pokój	6,75
5	pokój	15,00
	razem	44,40