



# Marzanka 141,1 m<sup>2</sup>

Dom regionalny w stylu beskidzkim, parterowy z poddaszem użytkowym

min. wymiary działki 19,8 x 20,2 m

pow. netto parteru	101,60 m <sup>2</sup>
pow. całkowita	215,85 m <sup>2</sup>
pow. zabudowy	135,40 m <sup>2</sup>
kubatura brutto	659,70 m <sup>3</sup>
wysokość budynku	7,55 m
kąt nachylenia dachu	40°
rodzaj stropu	gęstożebrowy
pow. dachu	230,30 m <sup>2</sup>

## TECHNOLOGIA

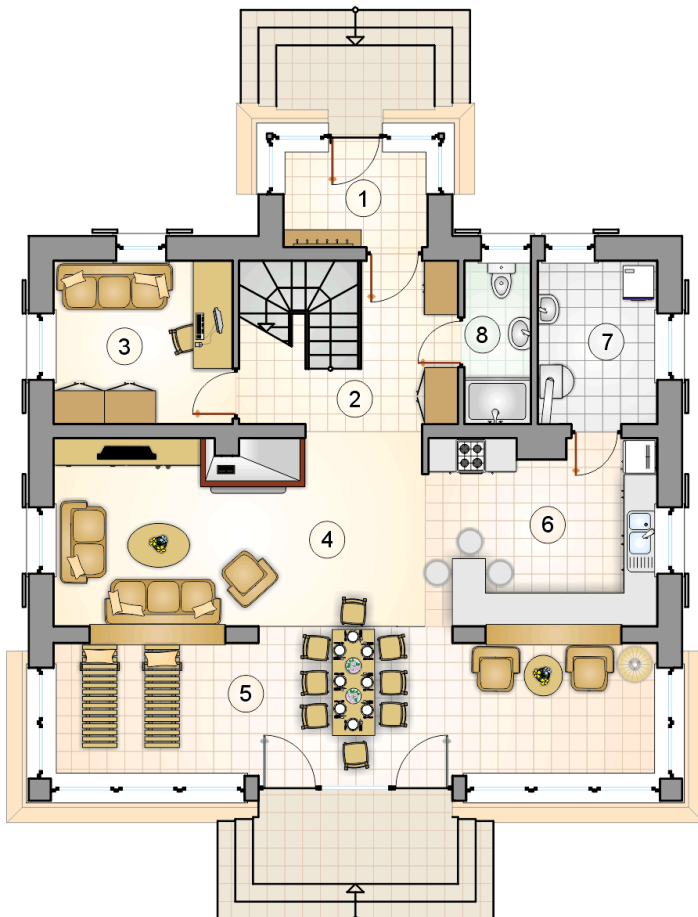
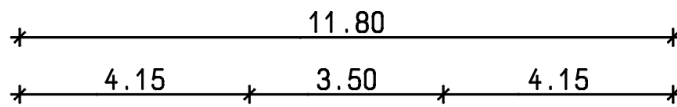
Technologia murowana: Pustak ceramiczny gr. 30 cm + ocieplenie w systemie Termo Organika. Pokrycie dachu dachówką cementową. Drzwi zewnętrzne marki Hörmann.

Do tego projektu możesz wprowadzić zmiany, na które wyrażymy bezpłatną zgodę. Więcej na [www.studioatrium.pl](http://www.studioatrium.pl)

## KOSZTY BUDOWY

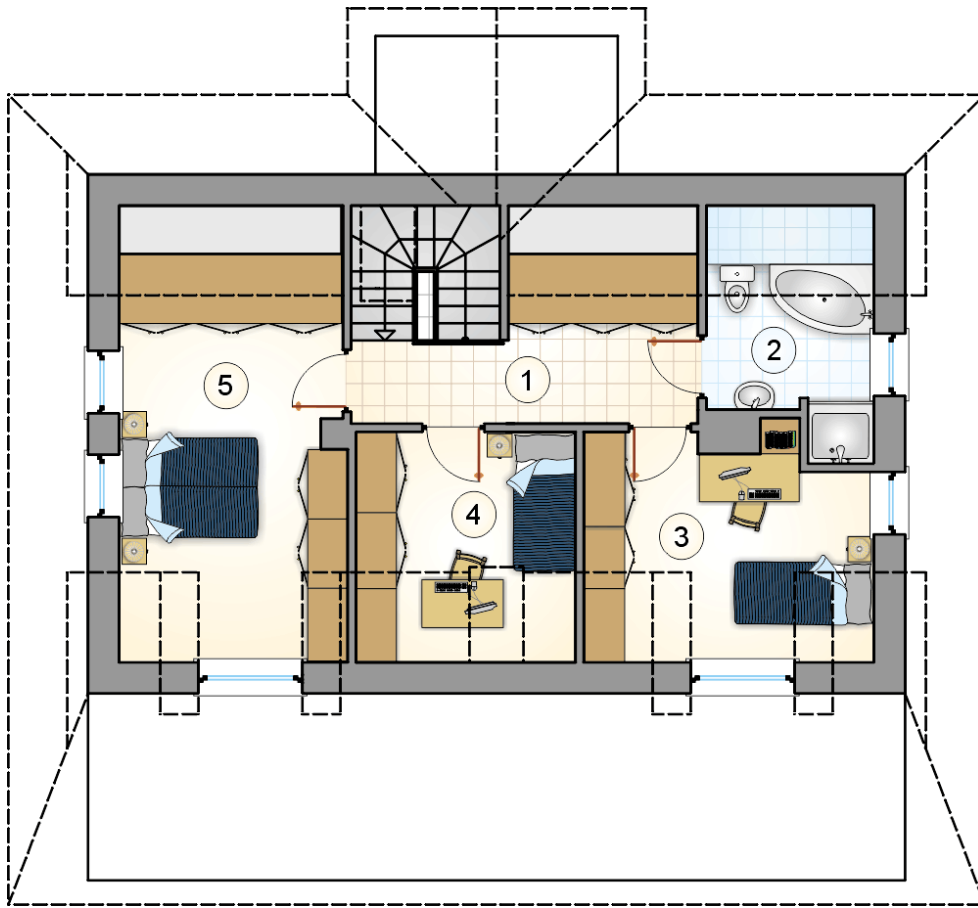
stan surowy	265 473 zł
roboty wykończeniowe	255 123 zł
instalacje	114 354 zł
koszt budowy	634 950 zł

Podane ceny są szacunkowymi cenami netto. Zapytaj o zestawienie materiałów naszego konsultanta na [www.studioatrium.pl](http://www.studioatrium.pl)



## RZUT PARTERU [m<sup>2</sup>]

1	przedsiónek	4,55
2	hall z komunikacją	8,75
3	pokój	9,55
4	pokój dzienny	24,55
5	jadalnia	26,15
6	kuchnia	13,25
7	kotłownia	6,35
8	łazienka	3,55
	<b>razem</b>	<b>96,70</b>



RZUT PODDASZA

[m<sup>2</sup>]

1	hall z komunikacją	8,10
2	łazienka	4,95
3	pokój	9,60
4	pokój	6,75
5	pokój	15,00
	<b>razem</b>	<b>44,40</b>