



# Marzanka II

## 142,4 m<sup>2</sup>

plus piwnica 97,90 m<sup>2</sup>

Dom regionalny w stylu beskidzkim, z użytkowym poddaszem, podpiwniczony

min. wymiary działki 19,9 x 20,3 m

pow. netto parteru	98,95 m <sup>2</sup>
pow. całkowita	345,05 m <sup>2</sup>
pow. zabudowy	133,00 m <sup>2</sup>
kubatura brutto	1 067,90 m <sup>3</sup>
wysokość budynku	7,88 m
kąt nachylenia dachu	40°
rodzaj stropu	gęstożebrowy
pow. dachu	220,15 m <sup>2</sup>

### TECHNOLOGIA

Technologia murowana: Pustak ceramiczny gr. 30 cm + ocieplenie w systemie Termo Organika. Pokrycie dachu dachówką cementową. Drzwi zewnętrzne marki Hörmann.

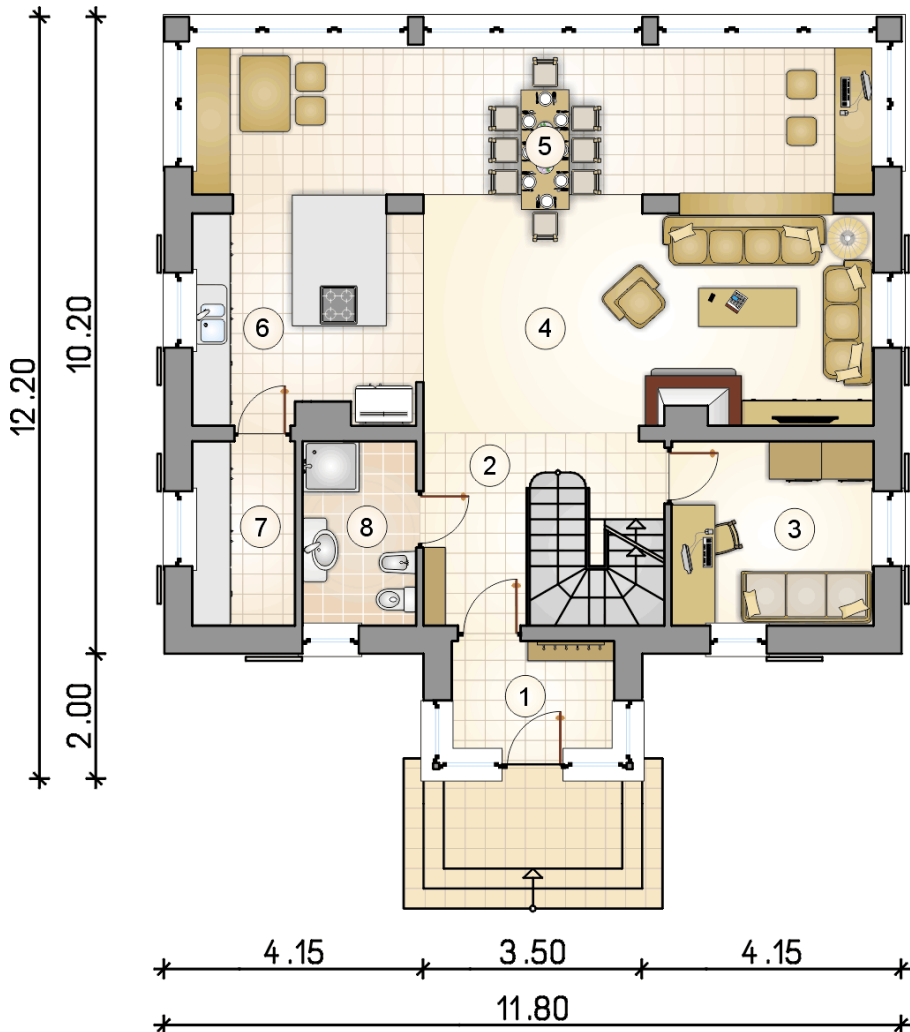
Do tego projektu możesz wprowadzić zmiany, na które wyrazimy bezpłatną zgodę. Więcej na [www.studioatrium.pl](http://www.studioatrium.pl)



### KOSZTY BUDOWY

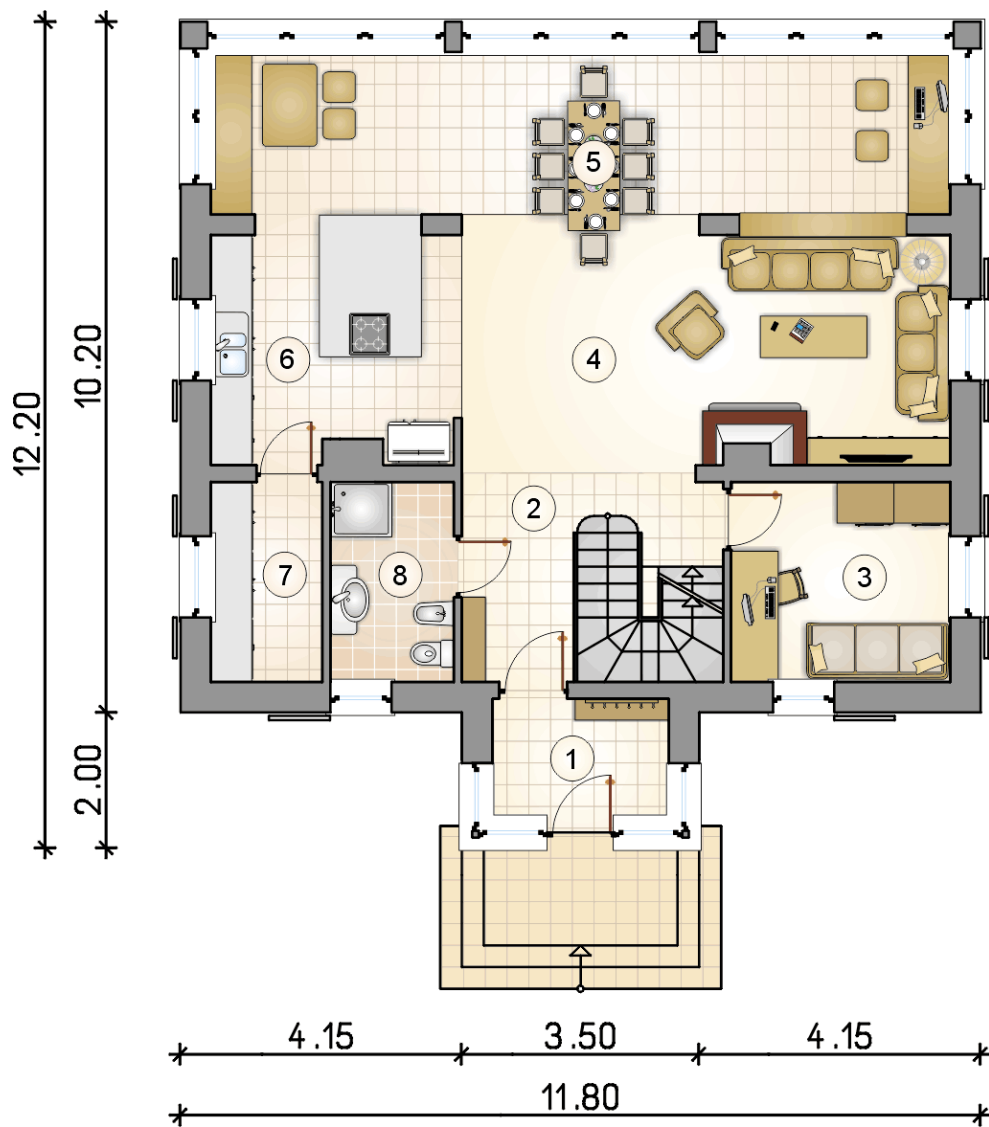
stan surowy	385 367 zł
roboty wykończeniowe	325 177 zł
instalacje	145 636 zł
koszt budowy	856 180 zł

Podane ceny są szacunkowymi cenami netto. Zapytaj o zestawienie materiałów naszego konsultanta na [www.studioatrium.pl](http://www.studioatrium.pl)



### RZUT PARTERU [m<sup>2</sup>]

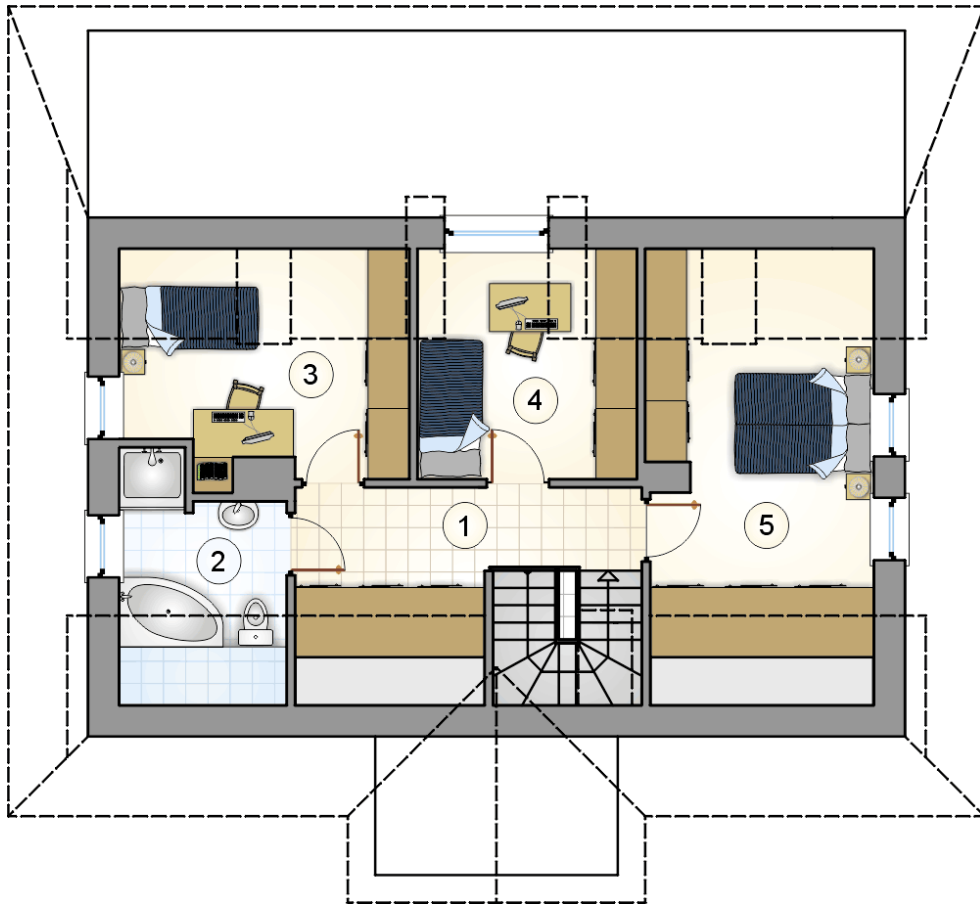
1	przedsiónek	4,40
2	hall z komunikacją	11,40
3	pokój	9,35
4	pokój dzienny	25,60
5	jadalnia	26,10
6	kuchnia	12,15
7	spiżarka	4,70
8	łazienka	5,25
	<b>razem</b>	<b>98,95</b>



## RZUT PARTERU

[m<sup>2</sup>]

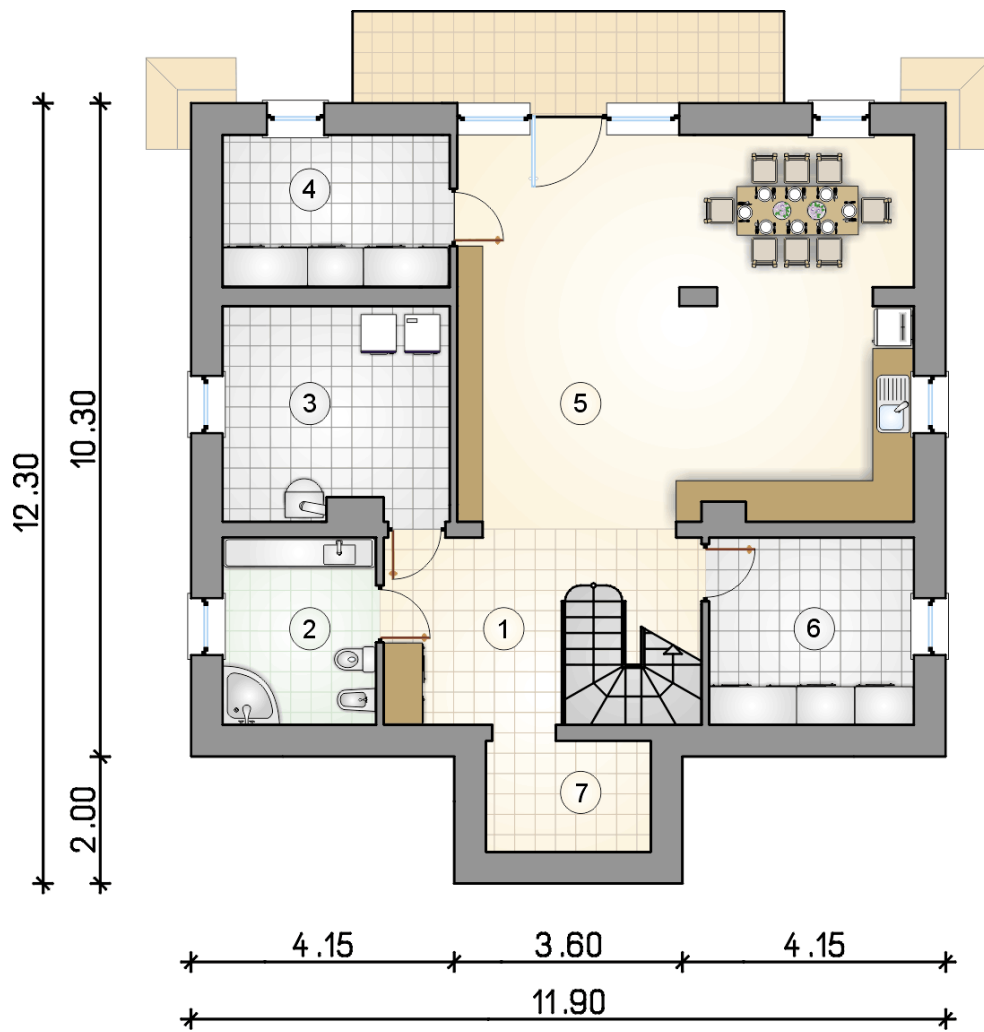
1	przedsiónek	4,40
2	hall z komunikacją	11,40
3	pokój	9,35
4	pokój dzienny	25,60
5	jadalnia	26,10
6	kuchnia	12,15
7	spiżarka	4,70
8	łazienka	5,25
	<b>razem</b>	<b>98,95</b>



RZUT PODDASZA

[m<sup>2</sup>]

1	hall z komunikacją	9,60
2	łazienka	4,80
3	pokój	7,90
4	pokój	8,00
5	pokój	13,15
	<b>razem</b>	<b>43,45</b>



RZUT PIWNIC [m<sup>2</sup>]

1	hall z komunikacją	13,75
2	łazienka	7,00
3	pralnia z c.o.	11,60
4	pomieszczenie gospodarcze	8,40
5	pomieszczenie rekreacyjne	43,25
6	pomieszczenie gospodarcze	9,35
7	pomieszczenie gospodarcze	4,55
	<b>razem</b>	<b>97,90</b>