



Marzanka II

142,4 m²

plus piwnica 97,90 m²

Dom regionalny w stylu beskidzkim, z użytkowym poddaszem, podpiwniczony

min. wymiary działki 19,9 x 20,3 m

pow. netto parteru	98,95 m ²
pow. całkowita	345,05 m ²
pow. zabudowy	133,00 m ²
kubatura brutto	1 067,90 m ³
wysokość budynku	7,88 m
kąt nachylenia dachu	40°
rodzaj stropu	gęstożebrowy
pow. dachu	220,15 m ²

TECHNOLOGIA

Technologia murowana: Pustak ceramiczny gr. 30 cm + ocieplenie w systemie Termo Organika. Pokrycie dachu dachówką cementową. Drzwi zewnętrzne marki Hörmann.

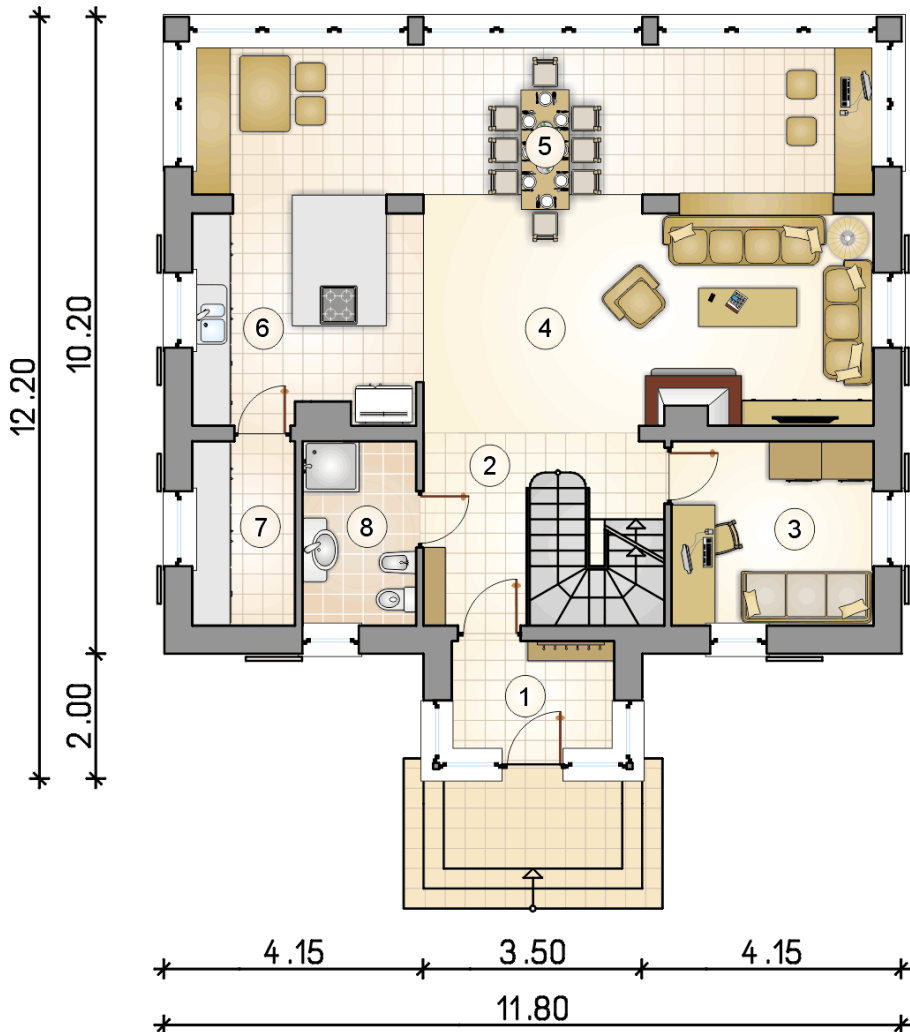
Do tego projektu możesz wprowadzić zmiany, na które wyrazimy bezpłatną zgodę. Więcej na www.studioatrium.pl



KOSZTY BUDOWY

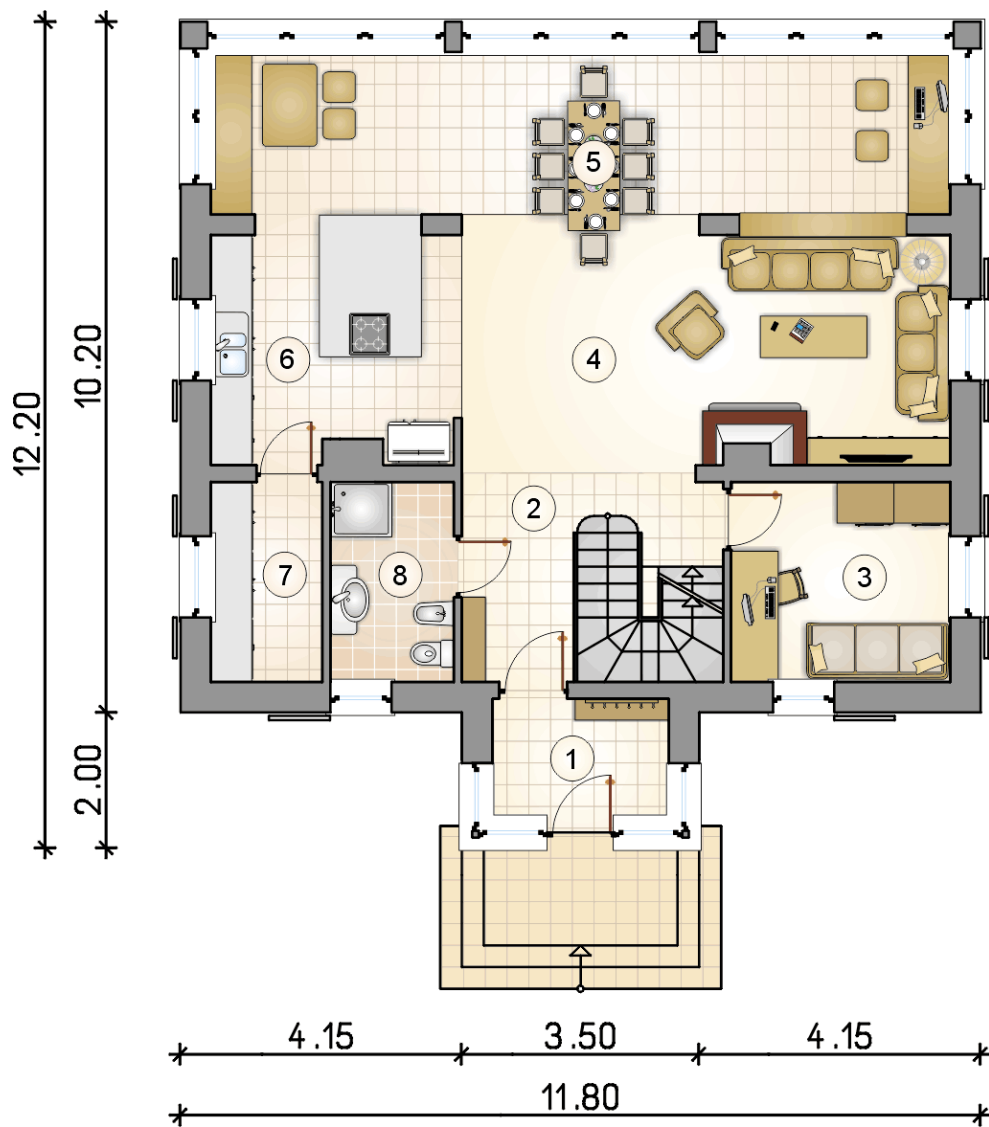
stan surowy	385 367 zł
roboty wykończeniowe	325 177 zł
instalacje	145 636 zł
koszt budowy	856 180 zł

Podane ceny są szacunkowymi cenami netto. Zapytaj o zestawienie materiałów naszego konsultanta na www.studioatrium.pl



RZUT PARTERU [m²]

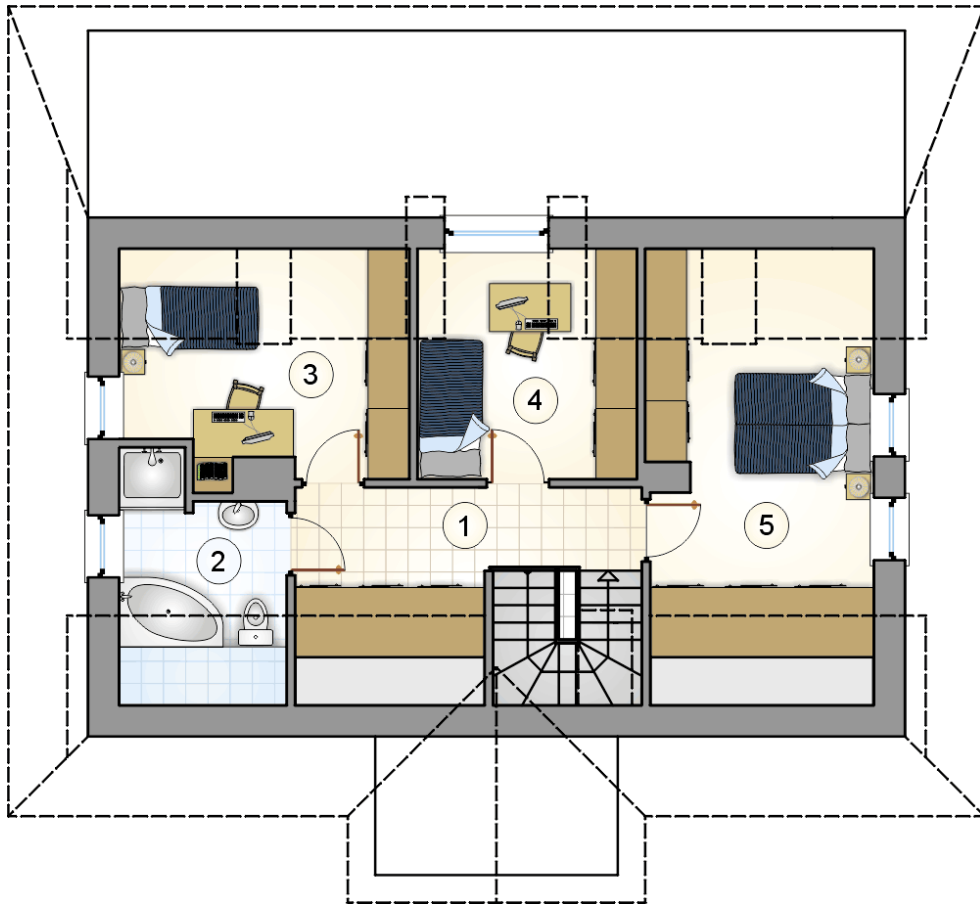
1	przedsiónek	4,40
2	hall z komunikacją	11,40
3	pokój	9,35
4	pokój dzienny	25,60
5	jadalnia	26,10
6	kuchnia	12,15
7	spiżarka	4,70
8	łazienka	5,25
	razem	98,95



RZUT PARTERU

[m²]

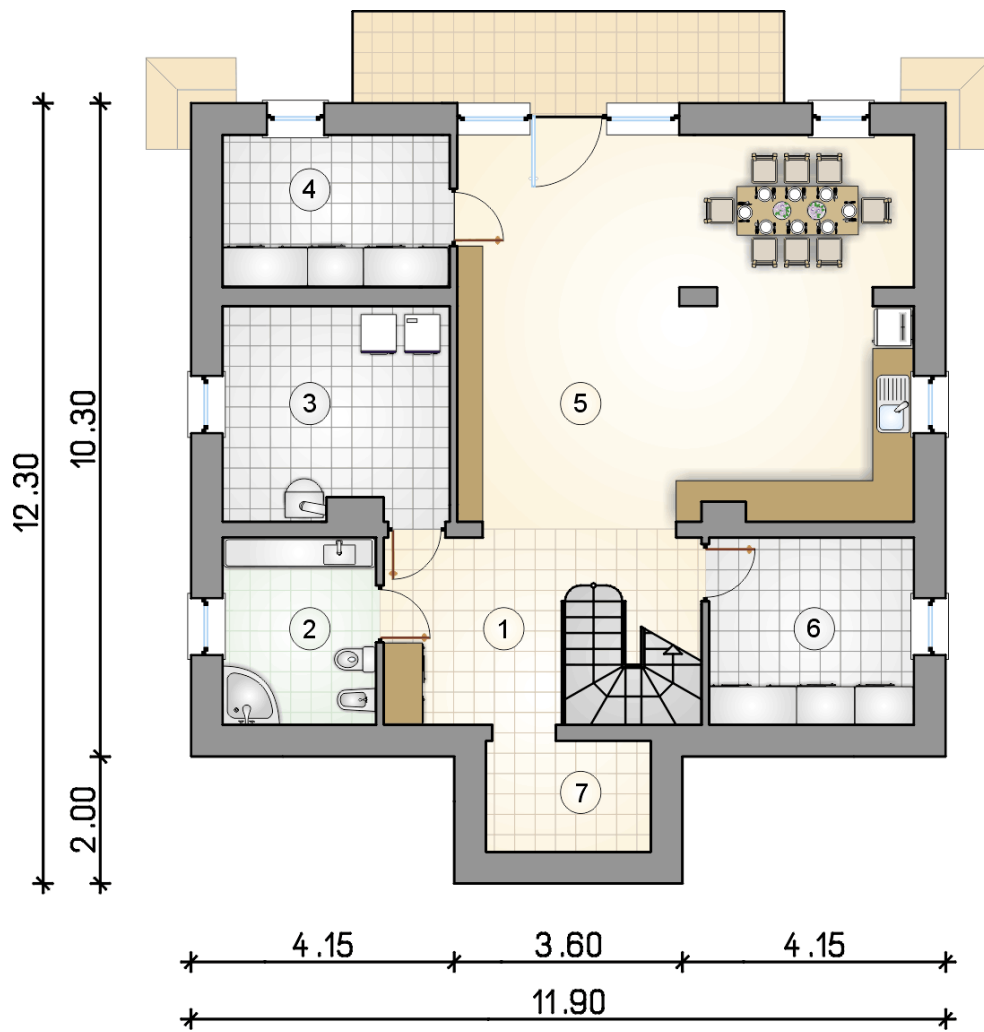
1	przedsiónek	4,40
2	hall z komunikacją	11,40
3	pokój	9,35
4	pokój dzienny	25,60
5	jadalnia	26,10
6	kuchnia	12,15
7	spiżarka	4,70
8	łazienka	5,25
	razem	98,95



RZUT PODDASZA

[m²]

1	hall z komunikacją	9,60
2	łazienka	4,80
3	pokój	7,90
4	pokój	8,00
5	pokój	13,15
	razem	43,45



RZUT PIWNIC [m²]

1	hall z komunikacją	13,75
2	łazienka	7,00
3	pralnia z c.o.	11,60
4	pomieszczenie gospodarcze	8,40
5	pomieszczenie rekreacyjne	43,25
6	pomieszczenie gospodarcze	9,35
7	pomieszczenie gospodarcze	4,55
	razem	97,90