



# Max Plus

## 98,6 m<sup>2</sup>

plus garaż 20,40 m<sup>2</sup>

Dom parterowy z poddaszem użytkowym i garażem, gankiem wejściowym i niezadaszonym tarasem

min. wymiary działki 19,6 x 18,65 m

pow. netto parteru	89,20 m <sup>2</sup>
pow. całkowita	184,60 m <sup>2</sup>
pow. zabudowy	109,15 m <sup>2</sup>
kubatura brutto	558,80 m <sup>3</sup>
wysokość budynku	7,94 m
kąt nachylenia dachu	40°
rodzaj stropu	gęstożebrowy

### TECHNOLOGIA

Technologia murowana: Pustak ceramiczny gr. 30 cm + ocieplenie w systemie Termo Organika. Pokrycie dachu dachówką cementową. Brama garażowa i drzwi zewnętrzne marki Hörmann.

Do tego projektu możesz wprowadzić zmiany, na które wyrażymy bezpłatną zgodę. Więcej na [www.studioatrium.pl](http://www.studioatrium.pl)

### KOSZTY BUDOWY

stan surowy	204 275 zł
roboty wykończeniowe	196 311 zł
instalacje	87 993 zł
koszt budowy	488 580 zł

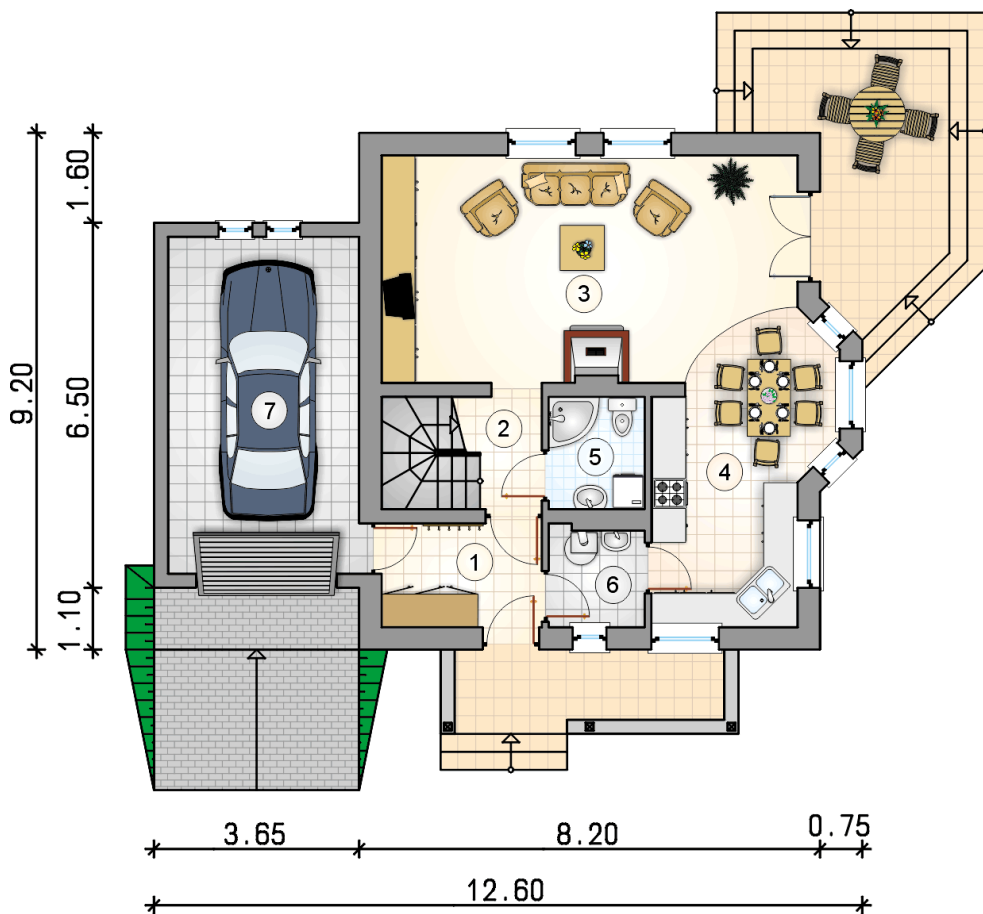
Podane ceny są szacunkowymi cenami netto. Zapytaj o zestawienie materiałów naszego konsultanta na [www.studioatrium.pl](http://www.studioatrium.pl)



### RZUT PARTERU

[m<sup>2</sup>]

1	przedsiónek	5,25
2	hall z komunikacją	3,05
3	pokój dzienny	28,65
4	kuchnia z jadalnią	14,30
5	łazienka	3,40
6	kotłownia	3,00
<b>razem</b>		<b>57,65</b>
7	garaż	20,40

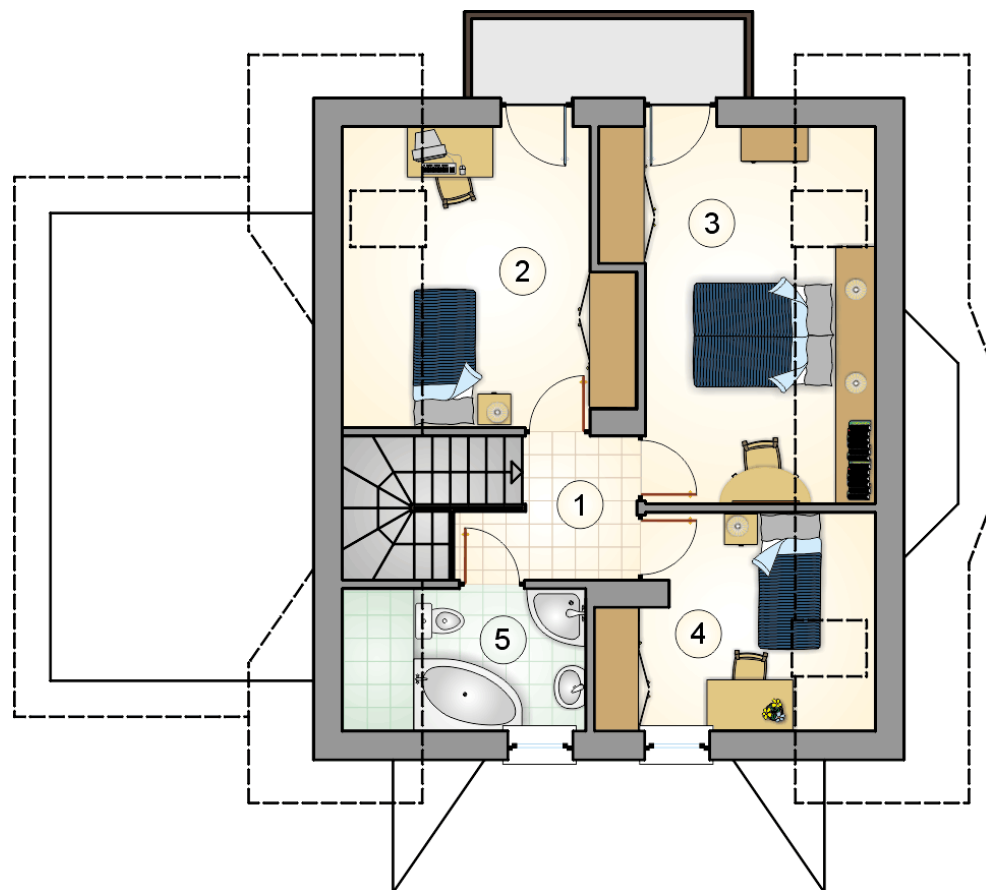


30 LAT

**ATRIUM**  
STUDIO | PROJEKTY DOMÓW

telefon konsultanta  
33 822 94 96

więcej projektów i informacji na  
[www.studioatrium.pl](http://www.studioatrium.pl)



RZUT PODDASZA

[m<sup>2</sup>]

1	hall z komunikacją	4,20
2	pokój	11,45
3	pokój	12,75
4	pokój	7,80
5	łazienka	4,75
	<b>razem</b>	<b>40,95</b>