



Max Plus

98,6 m²

plus garaż 20,40 m²

Dom parterowy z poddaszem użytkowym i garażem, gankiem wejściowym i niezadaszonym tarasem

min. wymiary działki 19,6 x 18,65 m

pow. netto parteru	89,20 m ²
pow. całkowita	184,60 m ²
pow. zabudowy	109,15 m ²
kubatura brutto	558,80 m ³
wysokość budynku	7,94 m
kąt nachylenia dachu	40°
rodzaj stropu	gęstożebrowy

TECHNOLOGIA

Technologia murowana: Pustak ceramiczny gr. 30 cm + ocieplenie w systemie Termo Organika. Pokrycie dachu dachówką cementową. Brama garażowa i drzwi zewnętrzne marki Hörmann.

Do tego projektu możesz wprowadzić zmiany, na które wyrazimy bezpłatną zgodę. Więcej na www.studioatrium.pl

KOSZTY BUDOWY

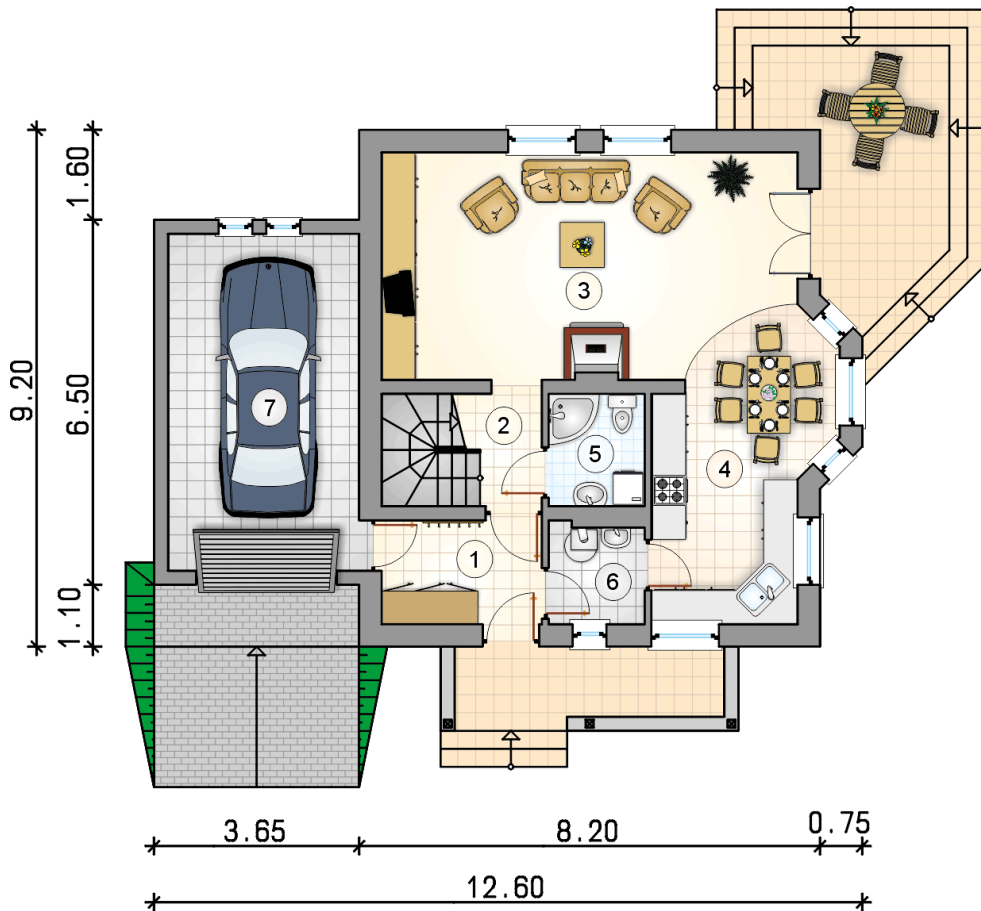
stan surowy	204 275 zł
roboty wykończeniowe	196 311 zł
instalacje	87 993 zł
koszt budowy	488 580 zł

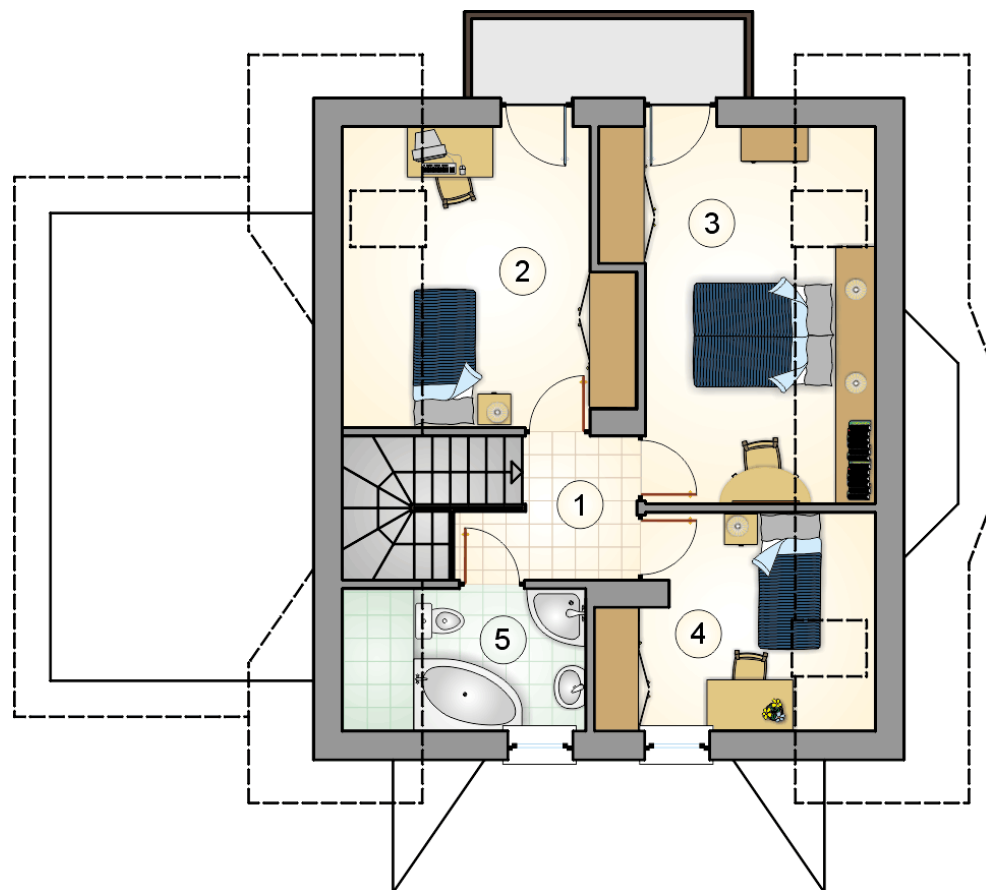
Podane ceny są szacunkowymi cenami netto. Zapytaj o zestawienie materiałów naszego konsultanta na www.studioatrium.pl



RZUT PARTERU

	[m ²]
1 przedsiónek	5,25
2 hall z komunikacją	3,05
3 pokój dzienny	28,65
4 kuchnia z jadalnią	14,30
5 łazienka	3,40
6 kotłownia	3,00
razem	57,65
7 garaż	20,40





RZUT PODDASZA

[m²]

1	hall z komunikacją	4,20
2	pokój	11,45
3	pokój	12,75
4	pokój	7,80
5	łazienka	4,75
	razem	40,95