



Max Plus II

106,45 m²

plus garaż 20,65 m²

Parterowy dom z użytkowym poddaszem i garażem, z odkrytym tarasem

min. wymiary działki 20,05 x 17,3 m

| | |
|----------------------|-----------------------|
| pow. netto parteru | 89,40 m ² |
| pow. całkowita | 188,85 m ² |
| pow. zabudowy | 111,65 m ² |
| kubatura brutto | 642,15 m ³ |
| wysokość budynku | 8,17 m |
| kąt nachylenia dachu | 40° |
| rodzaj stropu | gęstożebrowy |
| pow. dachu | 182,00 m ² |

TECHNOLOGIA

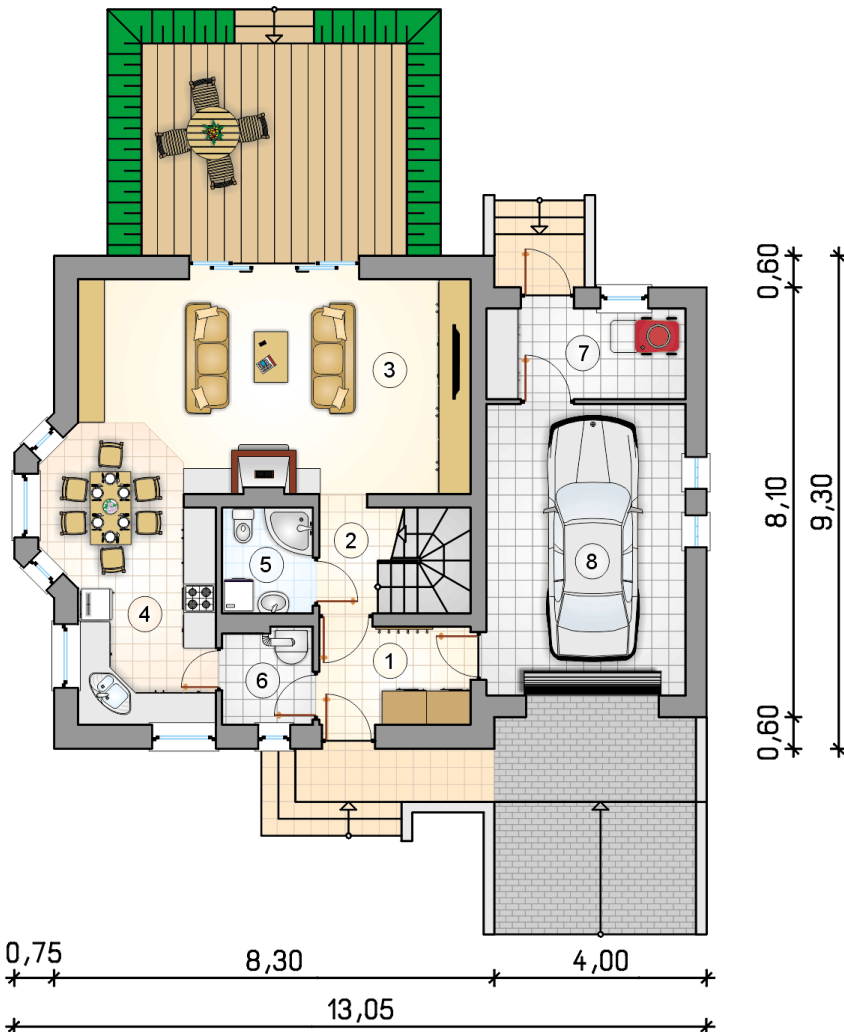
Technologia murowana: Pustak ceramiczny gr. 30 cm + ocieplenie w systemie Termo Organika. Pokrycie dachu dachówką cementową. Brama garażowa i drzwi zewnętrzne marki Hörmann.

Do tego projektu możesz wprowadzić zmiany, na które wyrazimy bezpłatną zgodę. Więcej na www.studioatrium.pl

KOSZTY BUDOWY

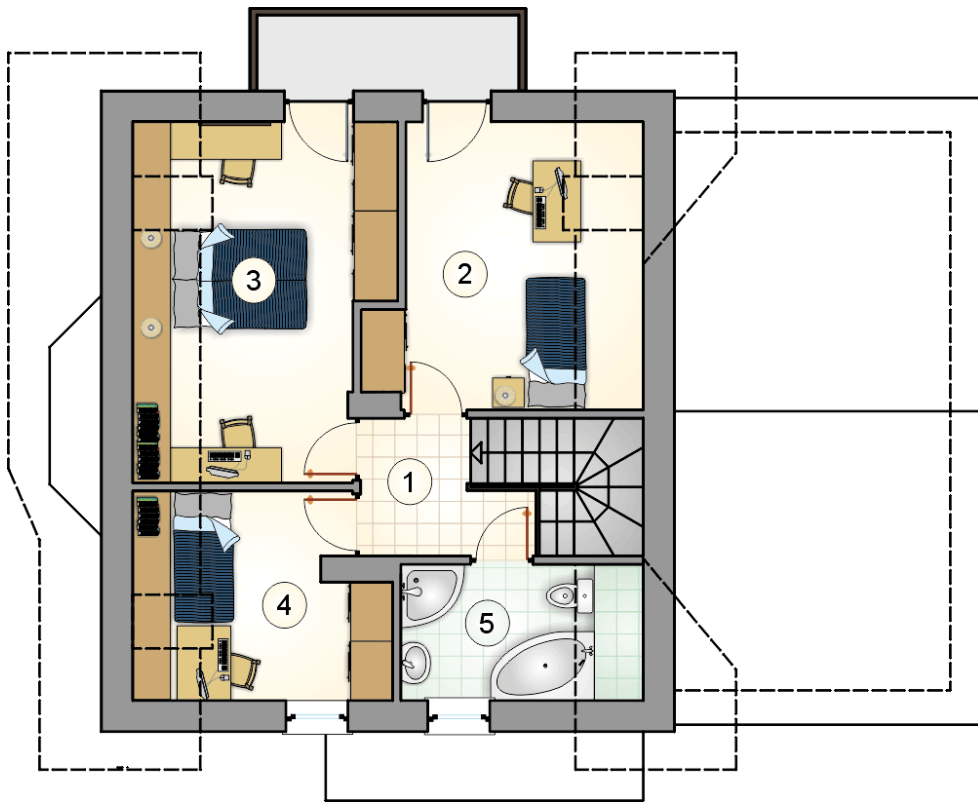
| | |
|----------------------|------------|
| stan surowy | 219 275 zł |
| roboty wykończeniowe | 210 726 zł |
| instalacje | 94 454 zł |
| koszt budowy | 524 455 zł |

Podane ceny są szacunkowymi cenami netto. Zapytaj o zestawienie materiałów naszego konsultanta na www.studioatrium.pl



RZUT PARTERU [m²]

| | | |
|---|---------------------------|--------------|
| 1 | przedsiónek | 5,25 |
| 2 | hall z komunikacją | 2,60 |
| 3 | pokój dzienny | 28,65 |
| 4 | kuchnia z jadalnią | 14,30 |
| 5 | łazienka | 3,40 |
| 6 | kotłownia | 3,05 |
| 7 | pomieszczenie gospodarcze | 6,40 |
| | razem | 63,65 |
| 8 | garaż | 20,65 |



RZUT PODDASZA

[m²]

| | | |
|---|--------------------|--------------|
| 1 | hall z komunikacją | 4,20 |
| 2 | pokój | 11,75 |
| 3 | pokój | 13,70 |
| 4 | pokój | 7,90 |
| 5 | łazienka | 5,25 |
| | razem | 42,80 |