



# Max Plus II

## 106,45 m<sup>2</sup>

plus garaż 20,65 m<sup>2</sup>

Parterowy dom z użytkowym poddaszem i garażem, z odkrytym tarasem

min. wymiary działki 20,05 x 17,3 m

pow. netto parteru	89,40 m <sup>2</sup>
pow. całkowita	188,85 m <sup>2</sup>
pow. zabudowy	111,65 m <sup>2</sup>
kubatura brutto	642,15 m <sup>3</sup>
wysokość budynku	8,17 m
kąt nachylenia dachu	40°
rodzaj stropu	gęstożebrowy
pow. dachu	182,00 m <sup>2</sup>

### TECHNOLOGIA

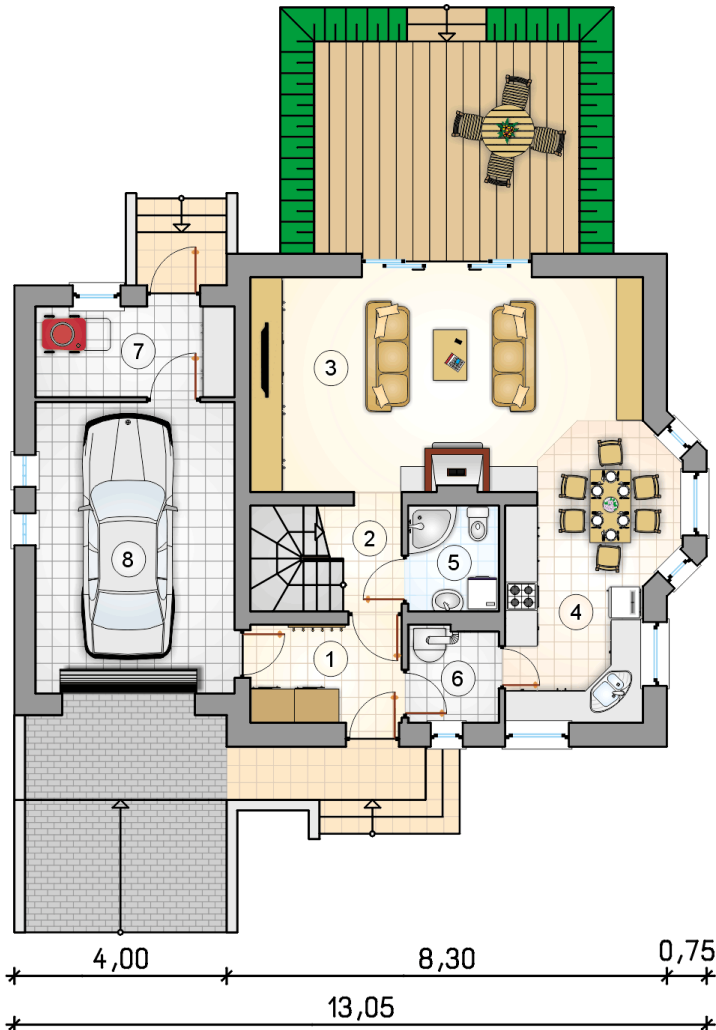
Technologia murowana: Pustak ceramiczny gr. 30 cm + ocieplenie w systemie Termo Organika. Pokrycie dachu dachówką cementową. Brama garażowa i drzwi zewnętrzne marki Hörmann.

Do tego projektu możesz wprowadzić zmiany, na które wyrazimy bezpłatną zgodę. Więcej na [www.studioatrium.pl](http://www.studioatrium.pl)

### KOSZTY BUDOWY

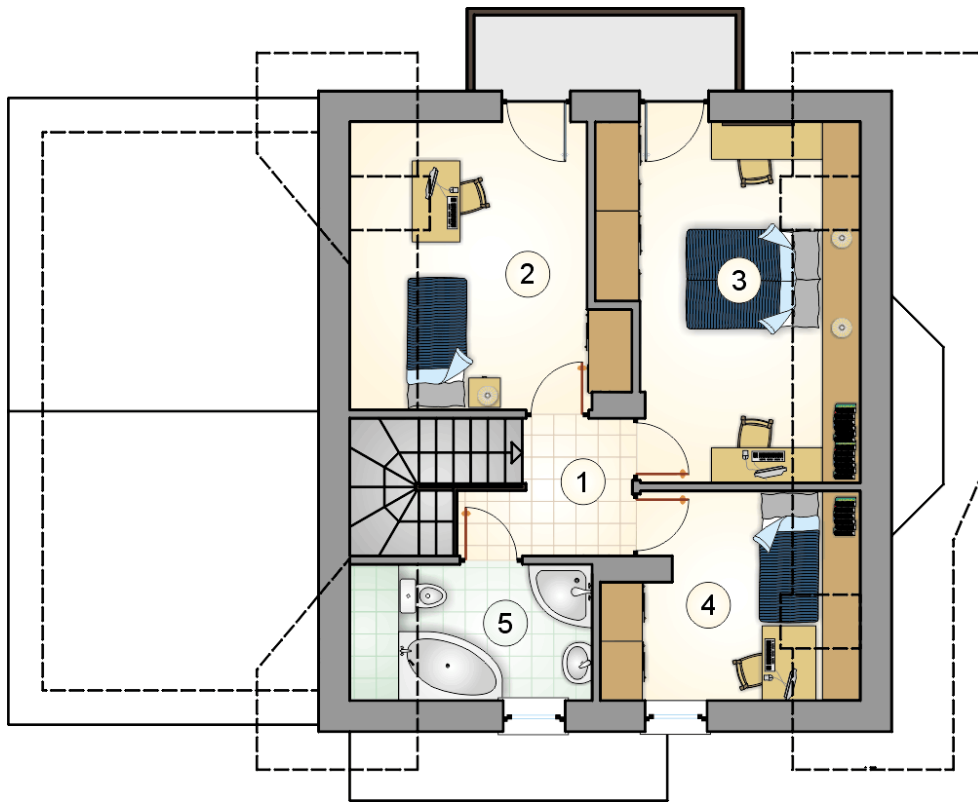
stan surowy	219 275 zł
roboty wykończeniowe	210 726 zł
instalacje	94 454 zł
koszt budowy	524 455 zł

Podane ceny są szacunkowymi cenami netto. Zapytaj o zestawienie materiałów naszego konsultanta na [www.studioatrium.pl](http://www.studioatrium.pl)



### RZUT PARTERU [m<sup>2</sup>]

1	przedsiónek	5,25
2	hall z komunikacją	2,60
3	pokój dzienny	28,65
4	kuchnia z jadalnią	14,30
5	łazienka	3,40
6	kotłownia	3,05
7	pomieszczenie gospodarcze	6,40
	<b>razem</b>	<b>63,65</b>
8	garaż	20,65



RZUT PODDASZA		[m <sup>2</sup> ]
1	hall z komunikacją	4,20
2	pokój	11,75
3	pokój	13,70
4	pokój	7,90
5	łazienka	5,25
<b>razem</b>		<b>42,80</b>