



Max Plus II

106,45 m²

plus garaż 20,65 m²

Parterowy dom z użytkowym poddaszem i garażem, z odkrytym tarasem

min. wymiary działki 20,05 x 17,3 m

pow. netto parteru	89,40 m ²
pow. całkowita	188,85 m ²
pow. zabudowy	111,65 m ²
kubatura brutto	642,15 m ³
wysokość budynku	8,17 m
kąt nachylenia dachu	40°
rodzaj stropu	gęstożebrowy
pow. dachu	182,00 m ²

TECHNOLOGIA

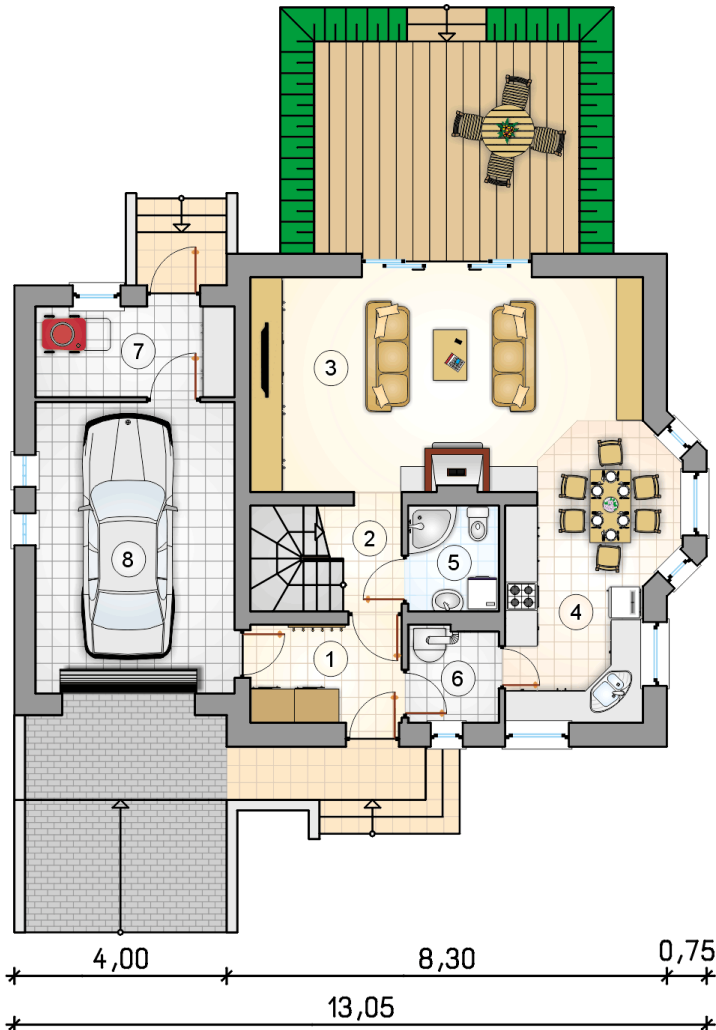
Technologia murowana: Pustak ceramiczny gr. 30 cm + ocieplenie w systemie Termo Organika. Pokrycie dachu dachówką cementową. Brama garażowa i drzwi zewnętrzne marki Hörmann.

Do tego projektu możesz wprowadzić zmiany, na które wyrazimy bezpłatną zgodę. Więcej na www.studioatrium.pl

KOSZTY BUDOWY

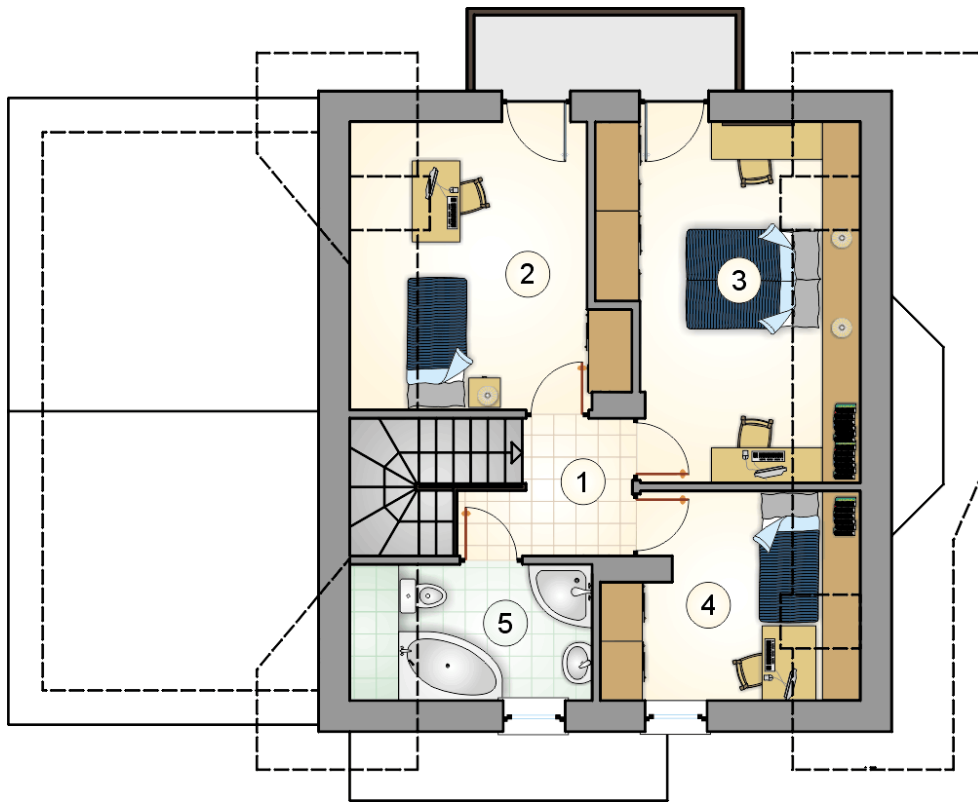
stan surowy	219 275 zł
roboty wykończeniowe	210 726 zł
instalacje	94 454 zł
koszt budowy	524 455 zł

Podane ceny są szacunkowymi cenami netto. Zapytaj o zestawienie materiałów naszego konsultanta na www.studioatrium.pl



RZUT PARTERU [m²]

1	przedsiónek	5,25
2	hall z komunikacją	2,60
3	pokój dzienny	28,65
4	kuchnia z jadalnią	14,30
5	łazienka	3,40
6	kołtównia	3,05
7	pomieszczenie gospodarcze	6,40
	razem	63,65
8	garaż	20,65



RZUT PODDASZA		[m ²]
1	hall z komunikacją	4,20
2	pokój	11,75
3	pokój	13,70
4	pokój	7,90
5	łazienka	5,25
razem		42,80