



# Maxima

## 136,2 m<sup>2</sup>

plus garaż 22,95 m<sup>2</sup>

Dom parterowy z poddaszem użytkowym i garażem, z gankiem, przeszklonym ryzalitem i lukarnami, z częściowo zadaszonym tarasem

min. wymiary działki 21,8 x 21 m

pow. netto parteru	102,60 m <sup>2</sup>
pow. całkowita	226,25 m <sup>2</sup>
pow. zabudowy	145,00 m <sup>2</sup>
kubatura brutto	763,90 m <sup>3</sup>
wysokość budynku	8,25 m
kąt nachylenia dachu	40°
rodzaj stropu	gęstożebrowy
pow. dachu	235,00 m <sup>2</sup>



### TECHNOLOGIA

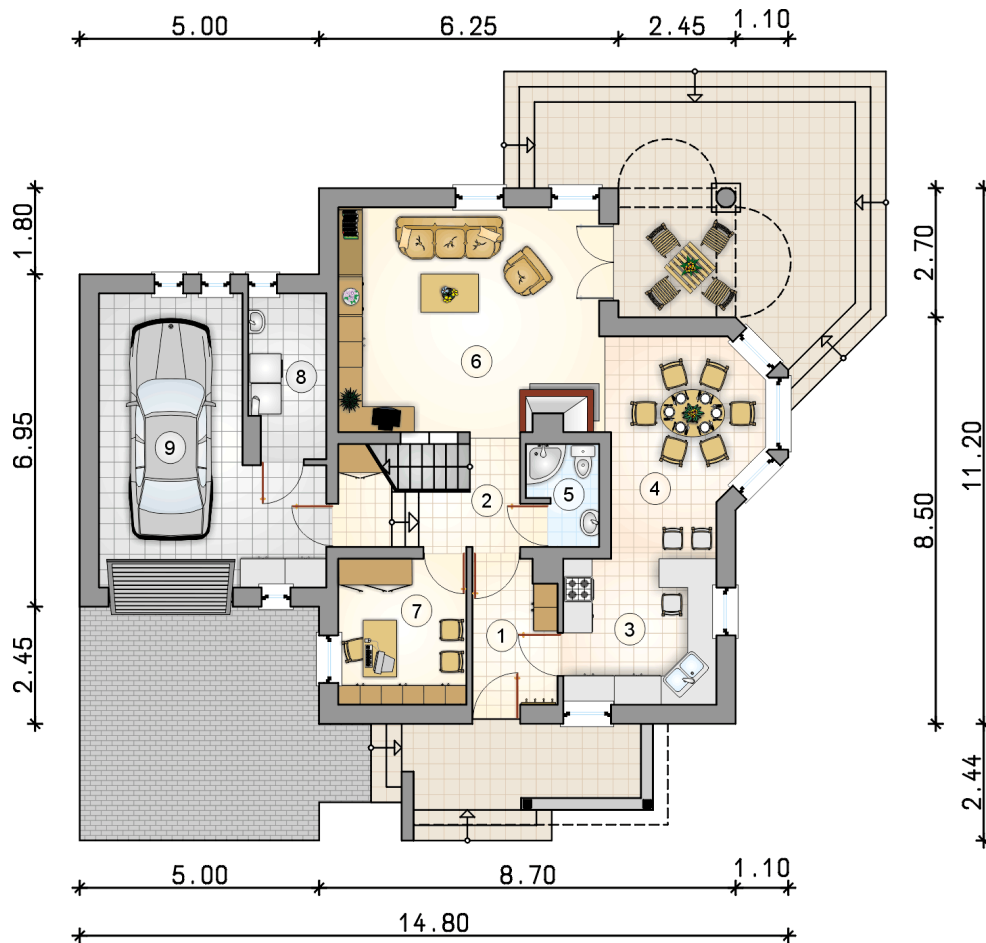
Technologia murowana: Pustak ceramiczny gr. 30 cm + ocieplenie w systemie Termo Organika. Pokrycie dachu dachówką cementową. Brama garażowa i drzwi zewnętrzne marki Hörmann.

Do tego projektu możesz wprowadzić zmiany, na które wyrazimy bezpłatną zgodę. Więcej na [www.studioatrium.pl](http://www.studioatrium.pl)

### KOSZTY BUDOWY

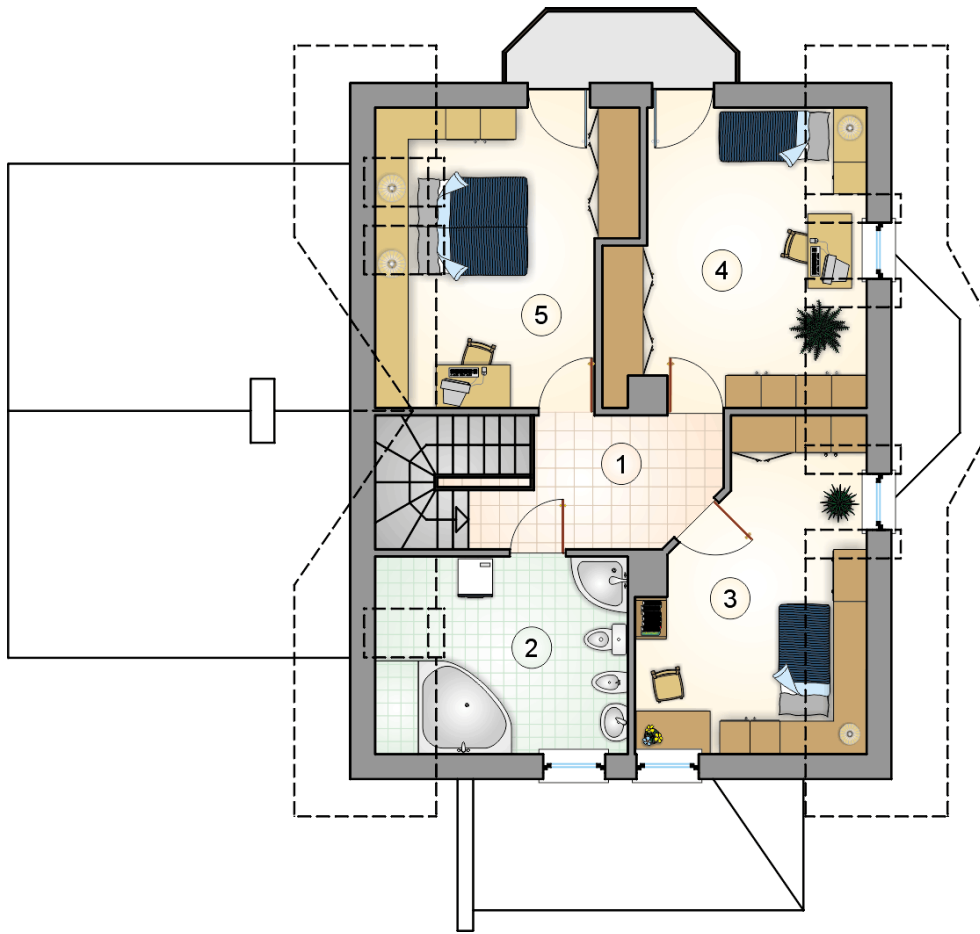
stan surowy	277 363 zł
roboty wykończeniowe	266 550 zł
instalacje	119 477 zł
koszt budowy	663 390 zł

Podane ceny są szacunkowymi cenami netto. Zapytaj o zestawienie materiałów naszego konsultanta na [www.studioatrium.pl](http://www.studioatrium.pl)



### RZUT PARTERU

	[m <sup>2</sup> ]
1 wiatrołap	5,15
2 hall z komunikacją	5,85
3 kuchnia	10,05
4 jadalnia	13,05
5 łazienka	2,75
6 pokój dzienny	25,75
7 pokój	8,15
8 kotłownia	5,40
<b>razem</b>	<b>76,15</b>
9 garaż	22,95



RZUT PODDASZA

[m<sup>2</sup>]

1	hall z komunikacją	7,20
2	łazienka	10,15
3	pokój	13,10
4	pokój	15,20
5	pokój	14,40
	<b>razem</b>	<b>60,05</b>