



# Maxima

## 136,2 m<sup>2</sup>

plus garaż 22,95 m<sup>2</sup>

Dom parterowy z poddaszem użytkowym i garażem, z gankiem, przeszklonym ryzalitem i lukarnami, z częściowo zadaszonym tarasem

min. wymiary działki 21,8 x 21 m

|                      |                       |
|----------------------|-----------------------|
| pow. netto parteru   | 102,60 m <sup>2</sup> |
| pow. całkowita       | 226,25 m <sup>2</sup> |
| pow. zabudowy        | 145,00 m <sup>2</sup> |
| kubatura brutto      | 763,90 m <sup>3</sup> |
| wysokość budynku     | 8,25 m                |
| kąt nachylenia dachu | 40°                   |
| rodzaj stropu        | gęstożebrowy          |
| pow. dachu           | 235,00 m <sup>2</sup> |



### TECHNOLOGIA

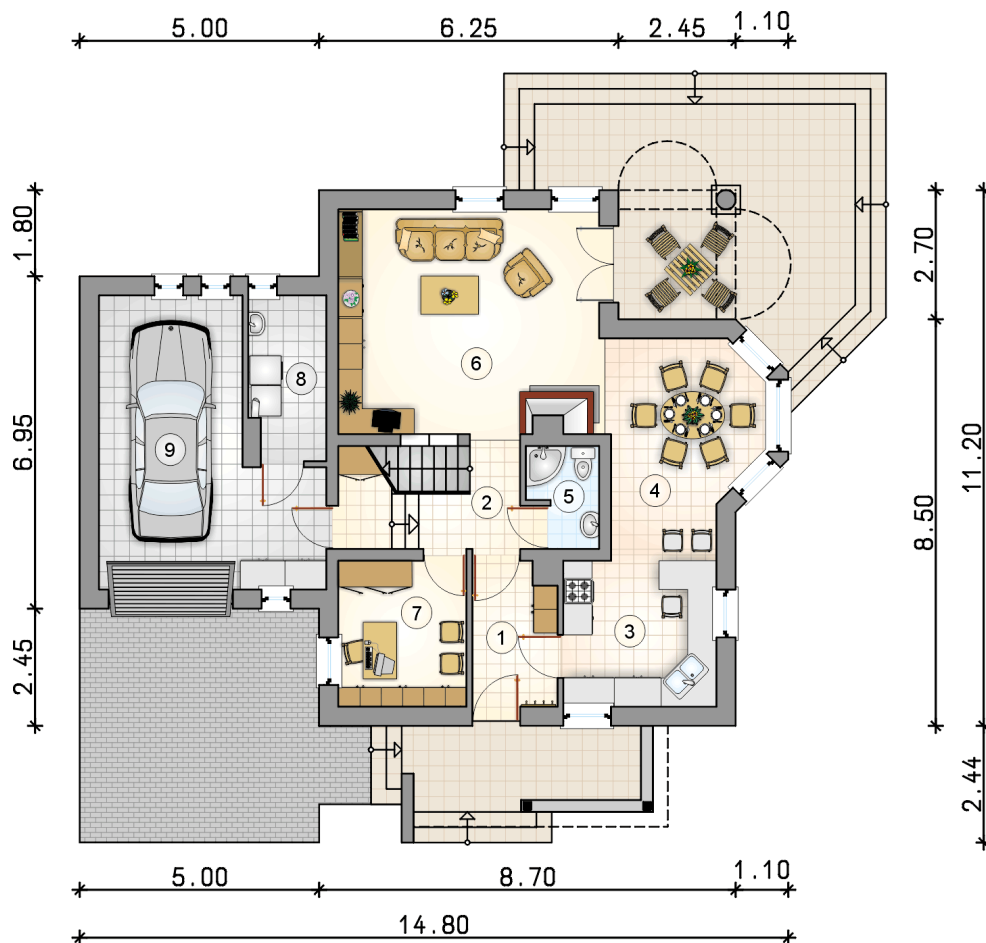
Technologia murowana: Pustak ceramiczny gr. 30 cm + ocieplenie w systemie Termo Organika. Pokrycie dachu dachówką cementową. Brama garażowa i drzwi zewnętrzne marki Hörmann.

Do tego projektu możesz wprowadzić zmiany, na które wyrazimy bezpłatną zgodę. Więcej na [www.studioatrium.pl](http://www.studioatrium.pl)

### KOSZTY BUDOWY

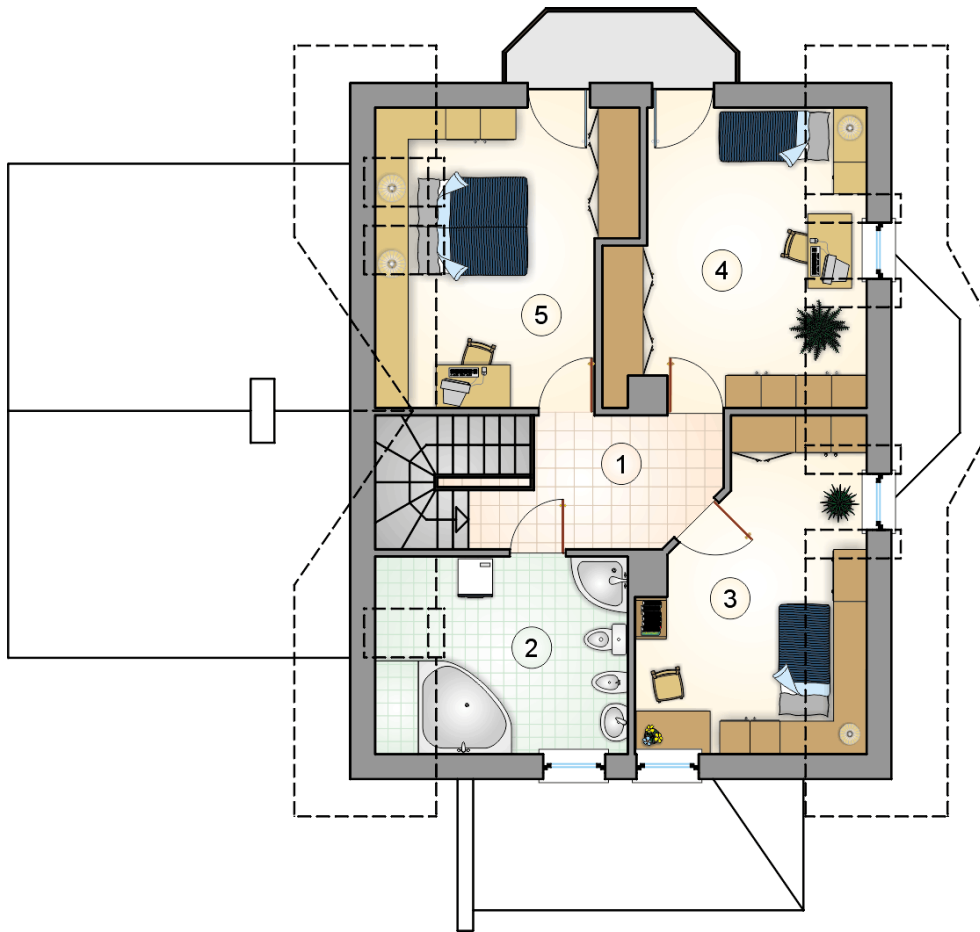
|                      |            |
|----------------------|------------|
| stan surowy          | 277 363 zł |
| roboty wykończeniowe | 266 550 zł |
| instalacje           | 119 477 zł |
| koszt budowy         | 663 390 zł |

Podane ceny są szacunkowymi cenami netto. Zapytaj o zestawienie materiałów naszego konsultanta na [www.studioatrium.pl](http://www.studioatrium.pl)



### RZUT PARTERU [m<sup>2</sup>]

|   |                    |              |
|---|--------------------|--------------|
| 1 | wiatrołap          | 5,15         |
| 2 | hall z komunikacją | 5,85         |
| 3 | kuchnia            | 10,05        |
| 4 | jadalnia           | 13,05        |
| 5 | łazienka           | 2,75         |
| 6 | pokój dzienny      | 25,75        |
| 7 | pokój              | 8,15         |
| 8 | kotłownia          | 5,40         |
|   | <b>razem</b>       | <b>76,15</b> |
| 9 | garaż              | 22,95        |



RZUT PODDASZA

[m<sup>2</sup>]

|   |                    |              |
|---|--------------------|--------------|
| 1 | hall z komunikacją | 7,20         |
| 2 | łazienka           | 10,15        |
| 3 | pokój              | 13,10        |
| 4 | pokój              | 15,20        |
| 5 | pokój              | 14,40        |
|   | <b>razem</b>       | <b>60,05</b> |