



Maxima

136,2 m²

plus garaż 22,95 m²

Dom parterowy z poddaszem użytkowym i garażem, z gankiem, przeszklonym ryzalitem i lukarnami, z częściowo zadaszonym tarasem

min. wymiary działki 21,8 x 21 m

pow. netto parteru	102,60 m ²
pow. całkowita	226,25 m ²
pow. zabudowy	145,00 m ²
kubatura brutto	763,90 m ³
wysokość budynku	8,25 m
kąt nachylenia dachu	40°
rodzaj stropu	gęstożebrowy
pow. dachu	235,00 m ²



TECHNOLOGIA

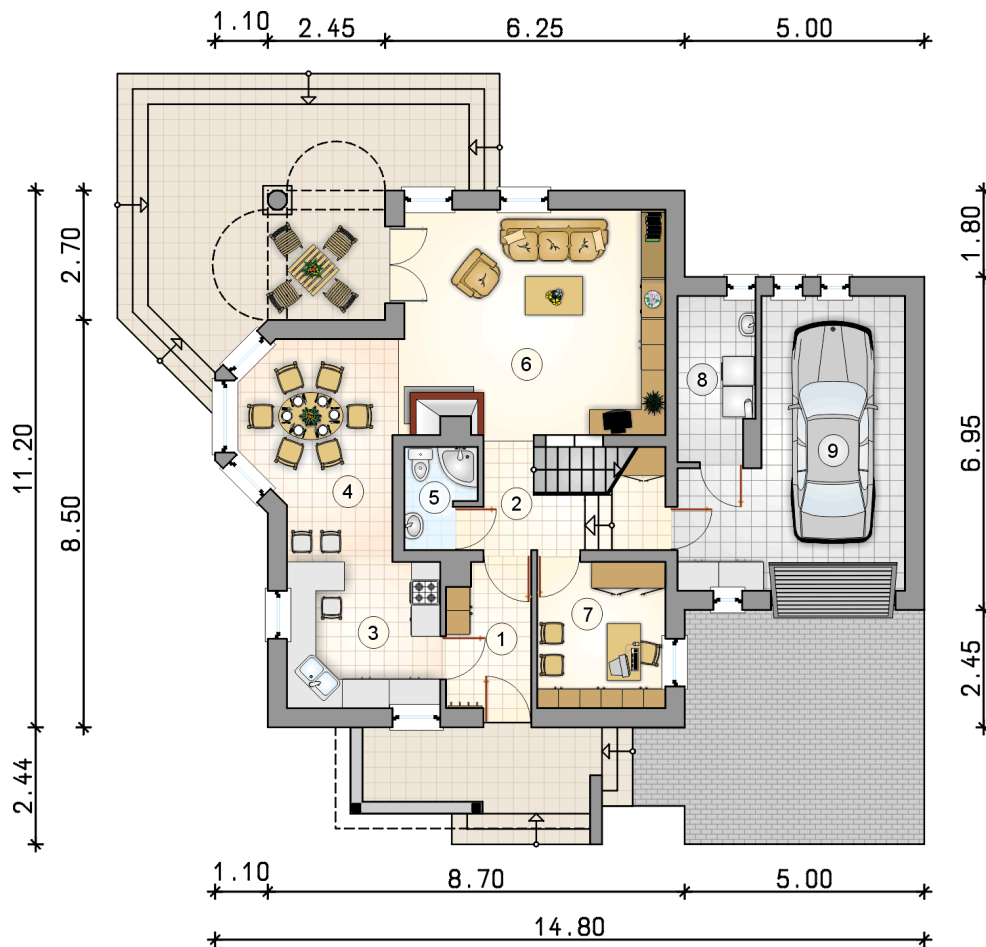
Technologia murowana: Pustak ceramiczny gr. 30 cm + ocieplenie w systemie Termo Organika. Pokrycie dachu dachówką cementową. Brama garażowa i drzwi zewnętrzne marki Hörmann.

Do tego projektu możesz wprowadzić zmiany, na które wyrazimy bezpłatną zgodę. Więcej na www.studioatrium.pl

KOSZTY BUDOWY

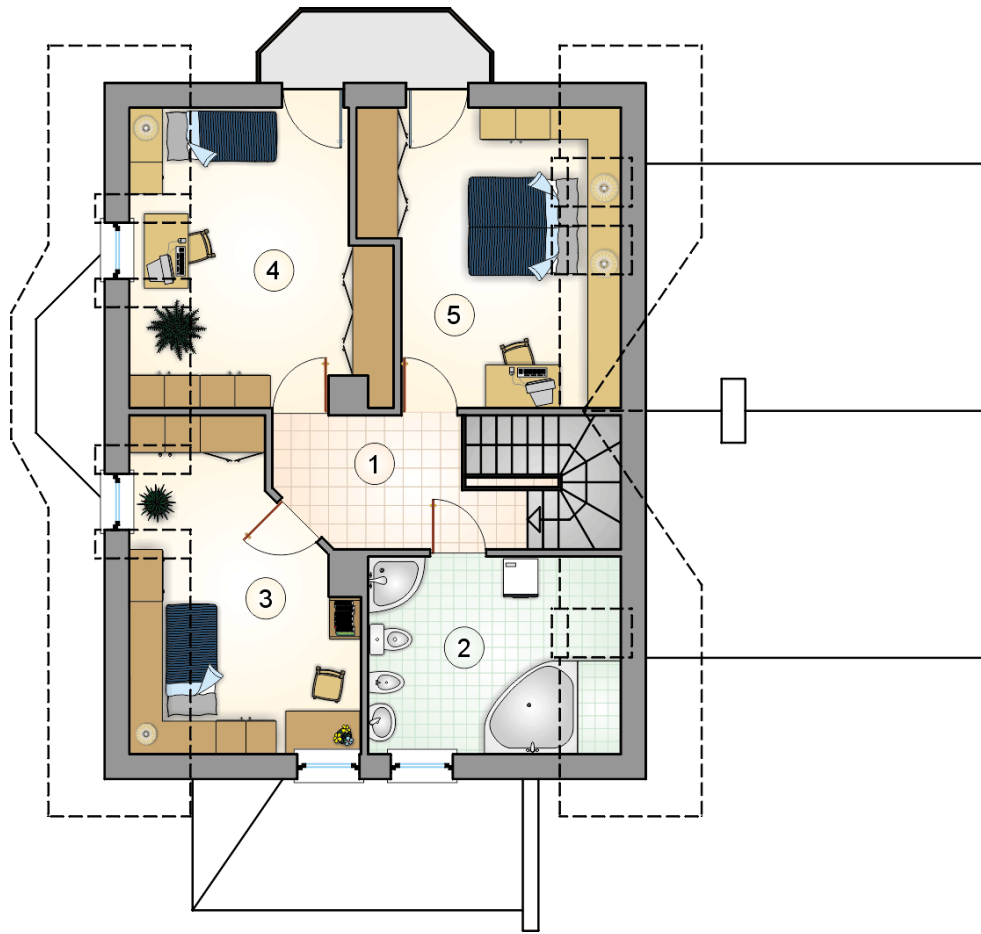
stan surowy	277 363 zł
roboty wykończeniowe	266 550 zł
instalacje	119 477 zł
koszt budowy	663 390 zł

Podane ceny są szacunkowymi cenami netto. Zapytaj o zestawienie materiałów naszego konsultanta na www.studioatrium.pl



RZUT PARTERU

	[m ²]
1 wiatrołap	5,15
2 hall z komunikacją	5,85
3 kuchnia	10,05
4 jadalnia	13,05
5 łazienka	2,75
6 pokój dzienny	25,75
7 pokój	8,15
8 kotłownia	5,40
razem	76,15
9 garaż	22,95



RZUT PODDASZA

[m²]

1	hall z komunikacją	7,20
2	łazienka	10,15
3	pokój	13,10
4	pokój	15,20
5	pokój	14,40
	razem	60,05