



# Maxima II

## 124,05 m<sup>2</sup>

plus piwnica 69,65 m<sup>2</sup>  
plus garaż 28,70 m<sup>2</sup>

Dom parterowy z poddaszem użytkowym, gankiem i narożnym tarasem w podcieniu, podpiwniczony, z garażem

min. wymiary działki 21,9 x 22,8 m

pow. netto parteru	111,45 m <sup>2</sup>
pow. całkowita	378,75 m <sup>2</sup>
pow. zabudowy	150,05 m <sup>2</sup>
kubatura brutto	1 086,15 m <sup>3</sup>
wysokość budynku	8,45 m
kąt nachylenia dachu	40°
rodzaj stropu	gęstożebrowy
pow. dachu	235,00 m <sup>2</sup>



### TECHNOLOGIA

Technologia murowana: Pustak ceramiczny gr. 30 cm + ocieplenie w systemie Termo Organika. Pokrycie dachu dachówką cementową. Brama garażowa i drzwi zewnętrzne marki Hörmann.

Do tego projektu możesz wprowadzić zmiany, na które wyrazimy bezpłatną zgodę. Więcej na [www.studioatrium.pl](http://www.studioatrium.pl)

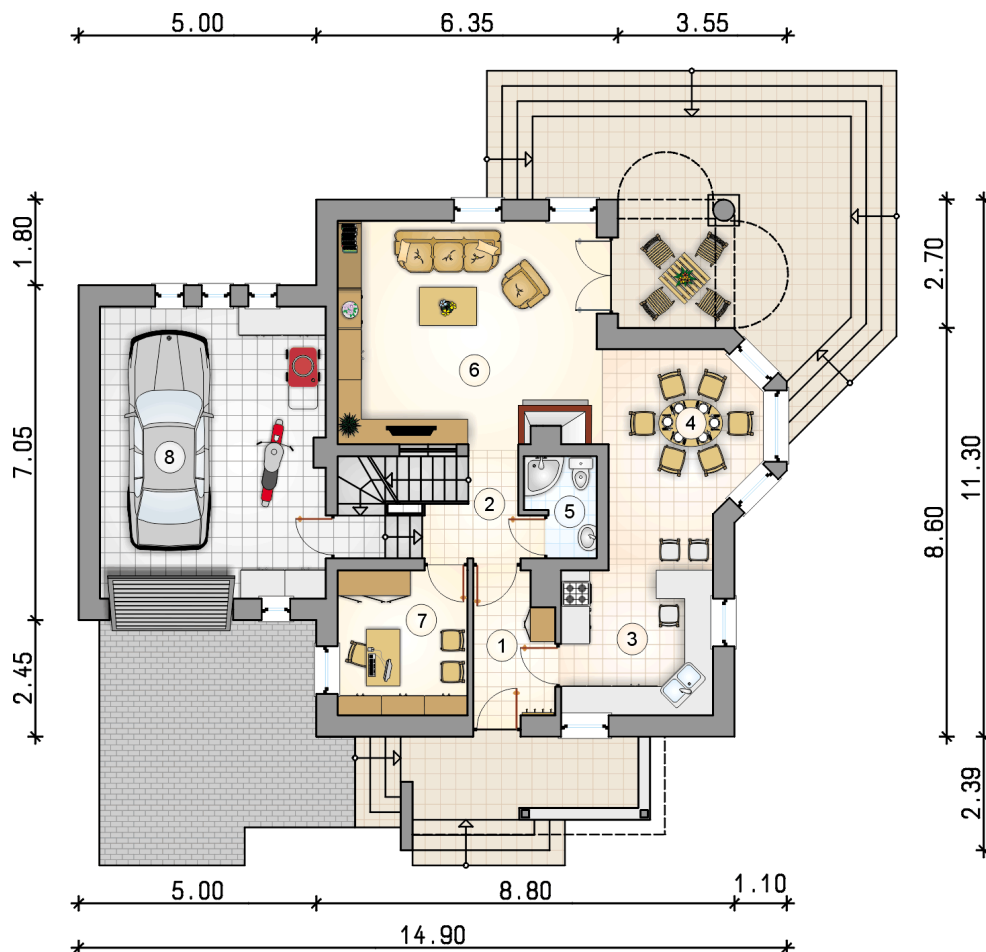
### KOSZTY BUDOWY

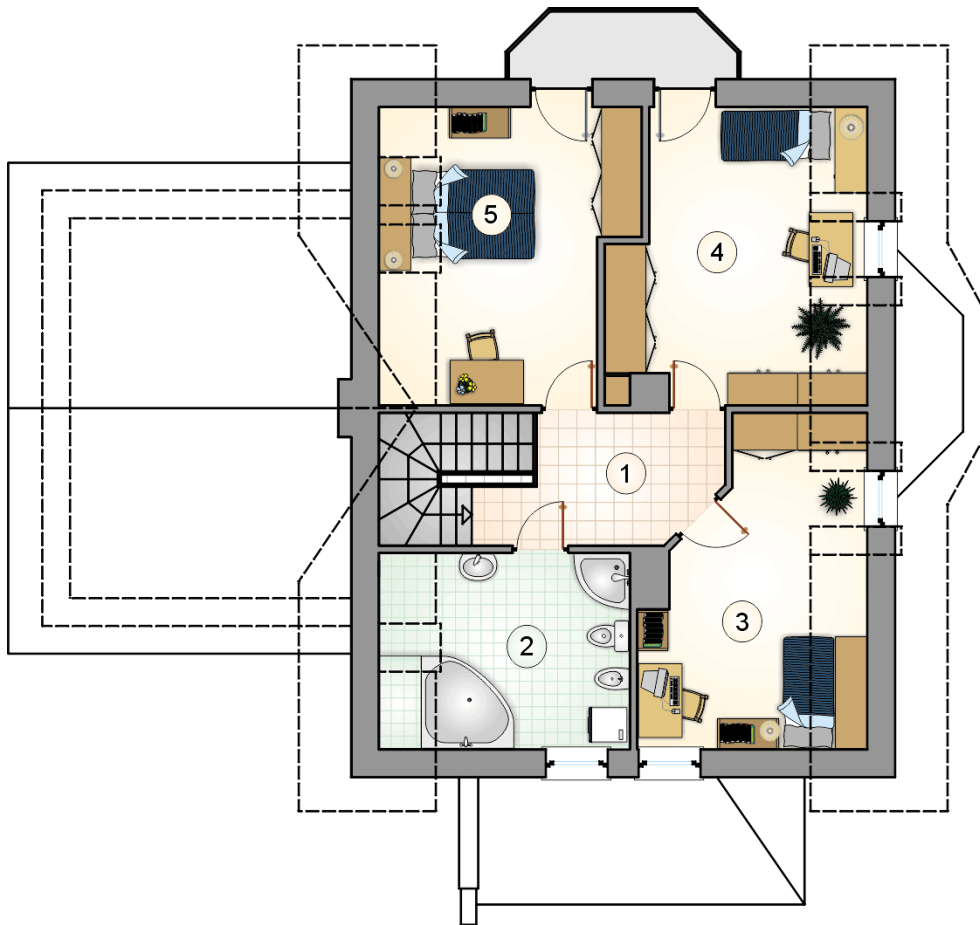
stan surowy	348 645 zł
roboty wykończeniowe	294 191 zł
instalacje	131 759 zł
koszt budowy	774 595 zł

Podane ceny są szacunkowymi cenami netto. Zapytaj o zestawienie materiałów naszego konsultanta na [www.studioatrium.pl](http://www.studioatrium.pl)

### RZUT PARTERU

	[m <sup>2</sup> ]
1 przedsionek	4,75
2 hall z komunikacją	4,75
3 kuchnia	9,90
4 jadalnia	12,90
5 łazienka	2,65
6 pokój dzienny	25,45
7 pokój	8,15
<b>razem</b>	<b>68,55</b>
8 garaż	28,70

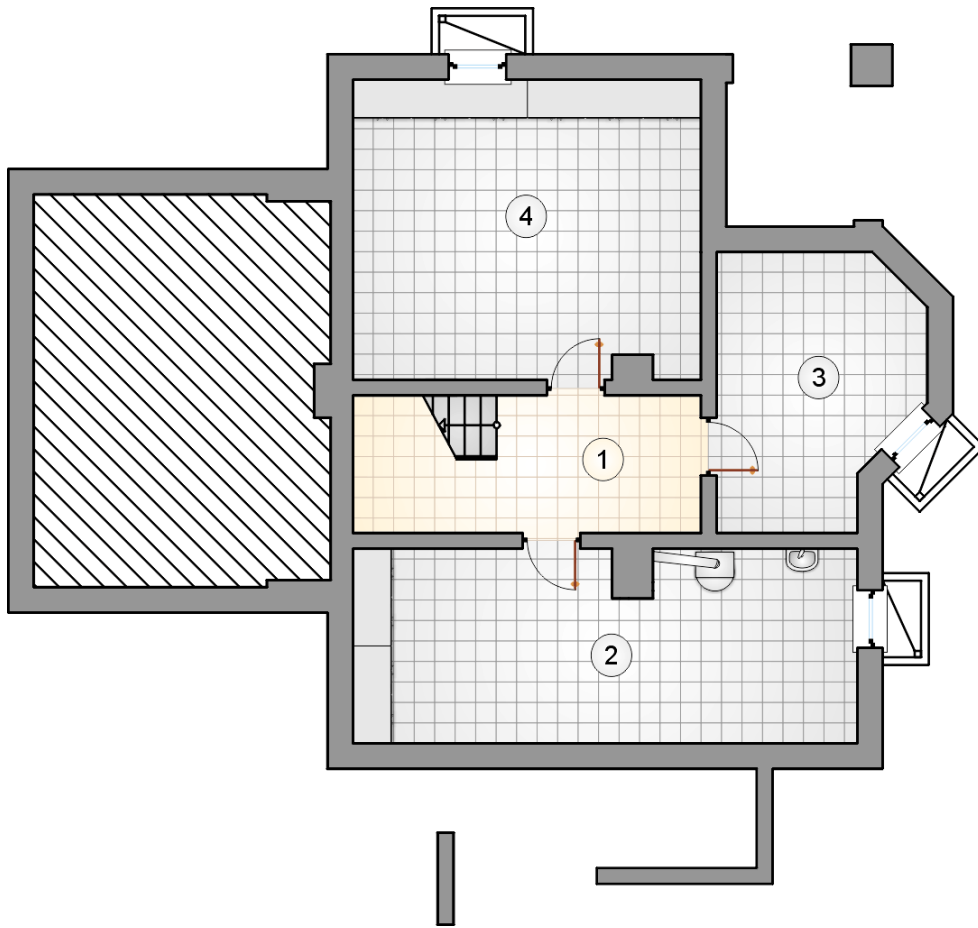




RZUT PODDASZA

[m<sup>2</sup>]

1	hall z komunikacją	6,95
2	łazienka	9,90
3	pokój	11,40
4	pokój	13,55
5	pokój	13,70
0	<b>razem</b>	<b>55,50</b>



RZUT PIWNICY

[m<sup>2</sup>]

1	hall z komunikacją	9,05
2	kotłownia	25,05
3	piwnica	12,30
4	piwnica	23,25
0	<b>razem</b>	<b>69,65</b>