



Maxima II

124,05 m²

plus piwnica 69,65 m²
plus garaż 28,70 m²

Dom parterowy z poddaszem użytkowym, gankiem i narożnym tarasem w podcieniu, podpiwniczony, z garażem

min. wymiary działki 21,9 x 22,8 m

pow. netto parteru	111,45 m ²
pow. całkowita	378,75 m ²
pow. zabudowy	150,05 m ²
kubatura brutto	1 086,15 m ³
wysokość budynku	8,45 m
kąt nachylenia dachu	40°
rodzaj stropu	gęstożebrowy
pow. dachu	235,00 m ²



TECHNOLOGIA

Technologia murowana: Pustak ceramiczny gr. 30 cm + ocieplenie w systemie Termo Organika. Pokrycie dachu dachówką cementową. Brama garażowa i drzwi zewnętrzne marki Hörmann.

Do tego projektu możesz wprowadzić zmiany, na które wyrazimy bezpłatną zgodę. Więcej na www.studioatrium.pl

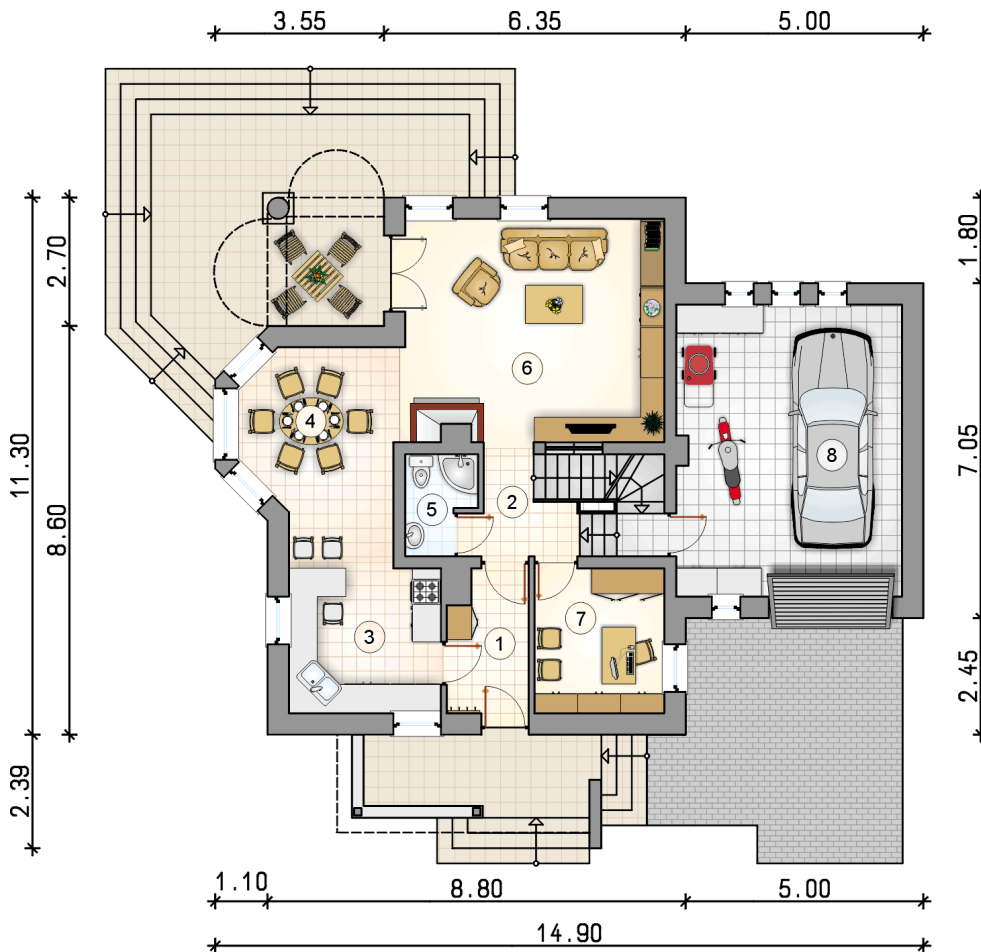
KOSZTY BUDOWY

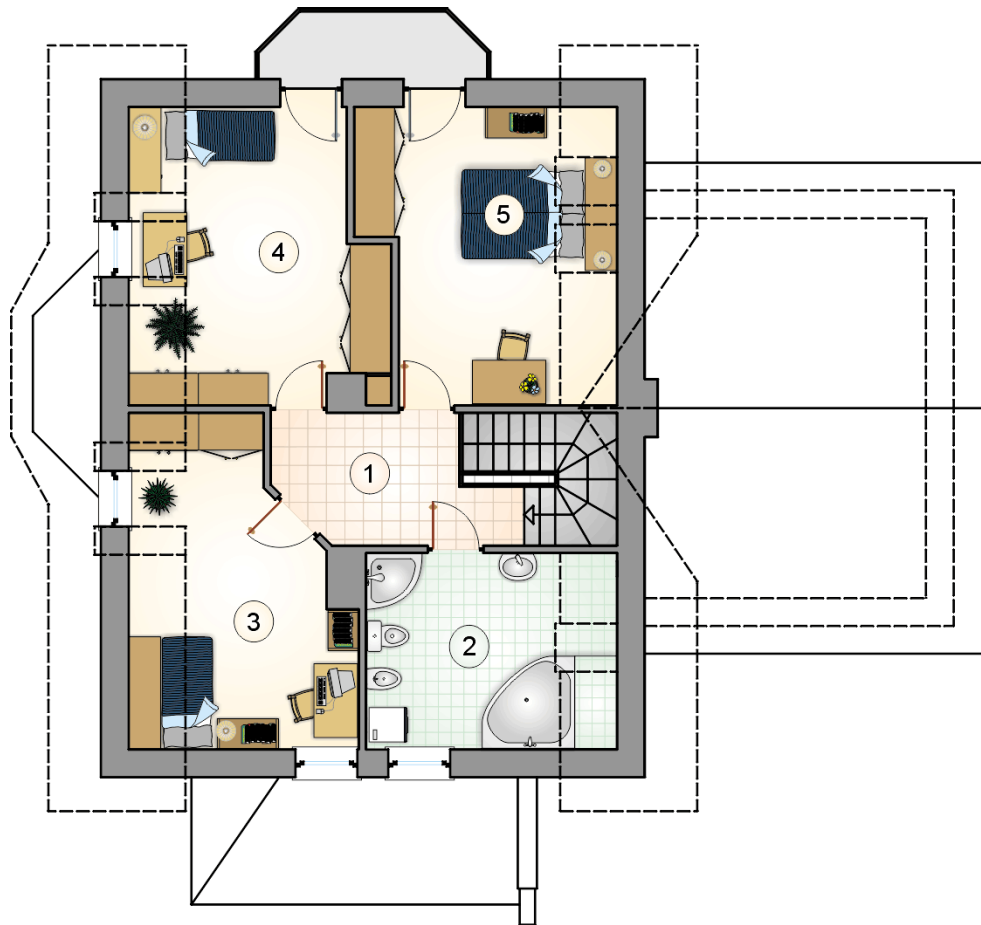
stan surowy	348 645 zł
roboty wykończeniowe	294 191 zł
instalacje	131 759 zł
koszt budowy	774 595 zł

Podane ceny są szacunkowymi cenami netto. Zapytaj o zestawienie materiałów naszego konsultanta na www.studioatrium.pl

RZUT PARTERU

	[m ²]
1 przedsionek	4,75
2 hall z komunikacją	4,75
3 kuchnia	9,90
4 jadalnia	12,90
5 łazienka	2,65
6 pokój dzienny	25,45
7 pokój	8,15
razem	68,55
8 garaż	28,70

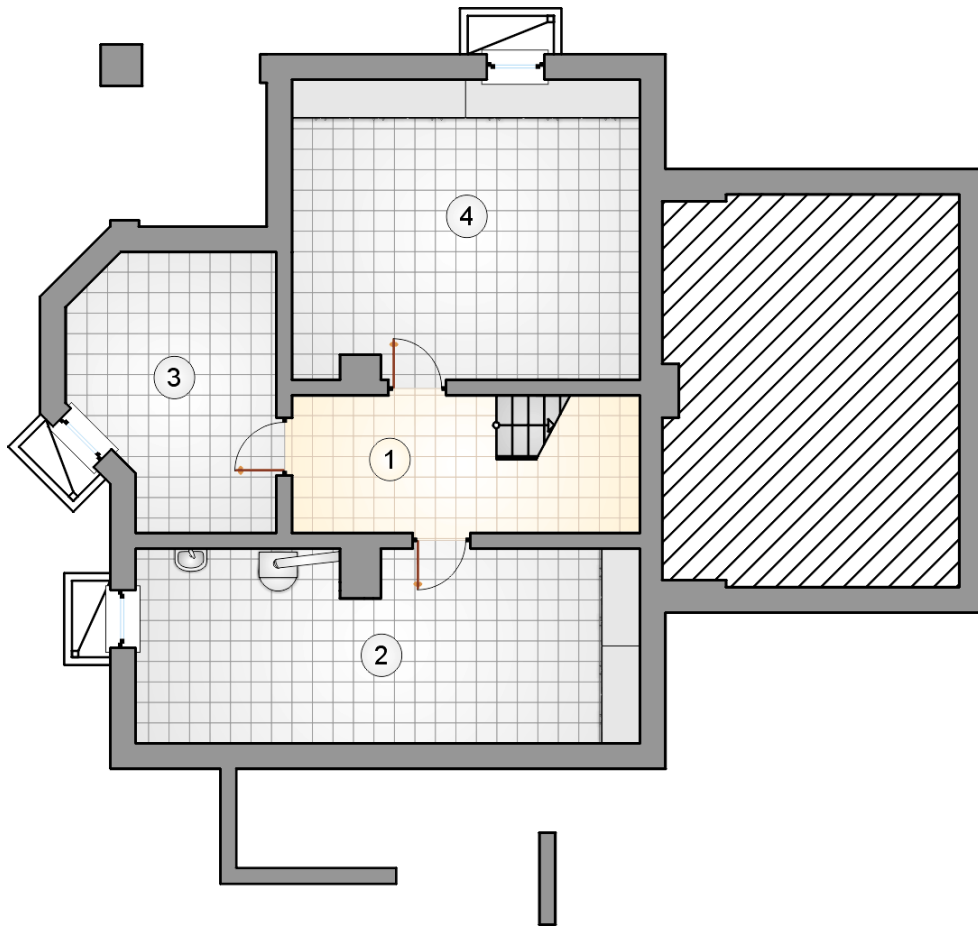




RZUT PODDASZA

[m²]

1	hall z komunikacją	6,95
2	łazienka	9,90
3	pokój	11,40
4	pokój	13,55
5	pokój	13,70
0	razem	55,50



RZUT PIWNICY

[m²]

1	hall z komunikacją	9,05
2	kotłownia	25,05
3	piwnica	12,30
4	piwnica	23,25
0	razem	69,65