



Mazurek 209,95 m²

Parterowy dom z poddaszem użytkowym, z wejściem i tarasem w stylu dworskim, z lukarnami i 6 sypialniami

min. wymiary działki 21,2 x 22,65 m

pow. netto parteru	123,50 m ²
pow. całkowita	307,20 m ²
pow. zabudowy	162,30 m ²
kubatura brutto	996,50 m ³
wysokość budynku	9,29 m
kąt nachylenia dachu	48°
rodzaj stropu	gęstożebrowy
pow. dachu	220,00 m ²

TECHNOLOGIA

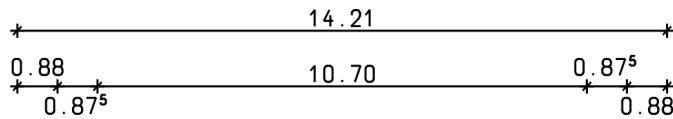
Technologia murowana: Pustak ceramiczny gr. 30 cm + ocieplenie w systemie Termo Organika. Pokrycie dachu dachówką cementową. Drzwi zewnętrzne marki Hörmann.

Do tego projektu możesz wprowadzić zmiany, na które wyrazimy bezpłatną zgodę. Więcej na www.studioatrium.pl

KOSZTY BUDOWY

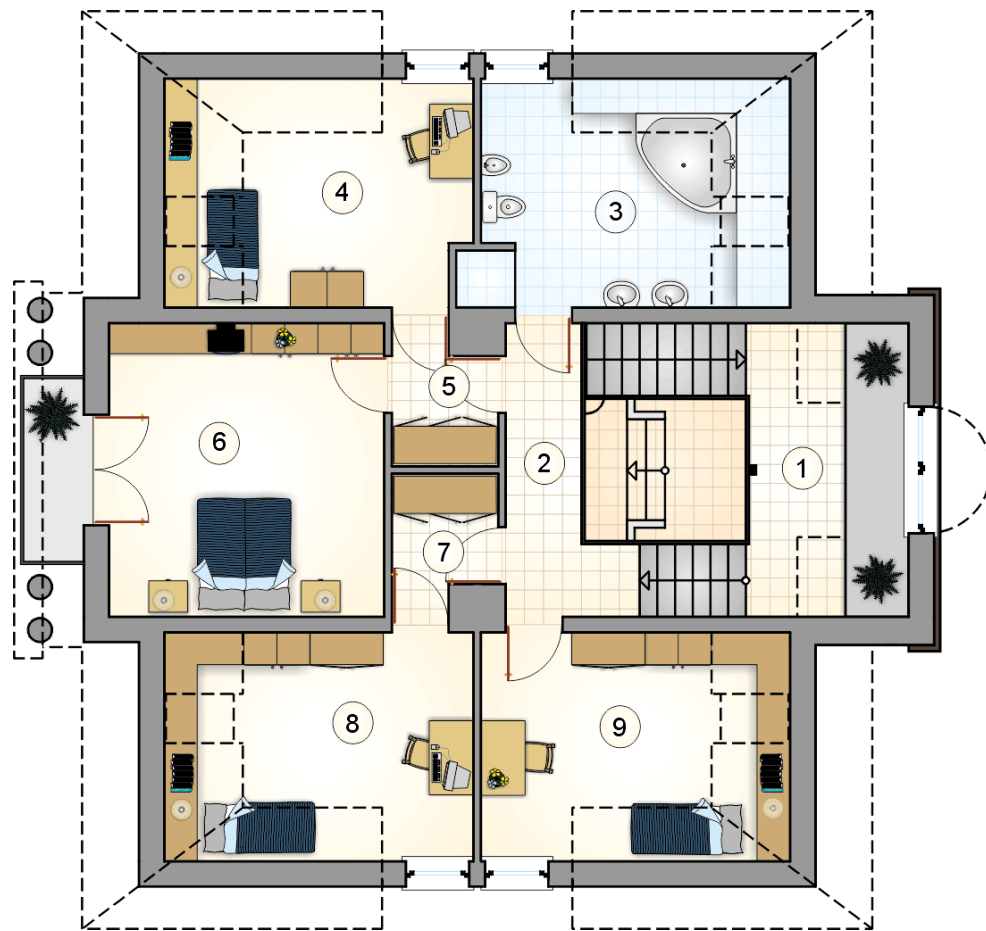
stan surowy	395 010 zł
roboty wykończeniowe	379 611 zł
instalacje	170 154 zł
koszt budowy	944 775 zł

Podane ceny są szacunkowymi cenami netto. Zapytaj o zestawienie materiałów naszego konsultanta na www.studioatrium.pl



RZUT PARTERU [m²]

1	wiatrołap	6,75
2	hall	20,35
3	kuchnia	14,20
4	kotłownia	3,05
5	jadalnia	18,05
6	pokój dzienny	26,25
7	łazienka	4,85
8	pokój	16,30
9	pokój	11,10
	razem	120,90



RZUT PODDASZA

[m²]

1	komunikacja	8,10
2	antresola	7,80
3	łazienka	11,85
4	pokój	11,15
5	garderoba	3,40
6	pokój	20,25
7	garderoba	3,40
8	pokój	11,55
9	pokój	11,55
	razem	89,05