



Merida

100,2 m²

plus garaż 28,90 m²

Dom parterowy z czterospadowym dachem, optymalny na działki z wjazdem od południa

min. wymiary działki 26,13 x 19,63 m

pow. netto parteru	131,95 m ²
pow. całkowita	170,85 m ²
pow. zabudowy	170,85 m ²
kubatura brutto	723,35 m ³
wysokość budynku	5,67 m
kąt nachylenia dachu	25°
rodzaj stropu	płyta żelbetowa
pow. dachu	250,90 m ²

TECHNOLOGIA

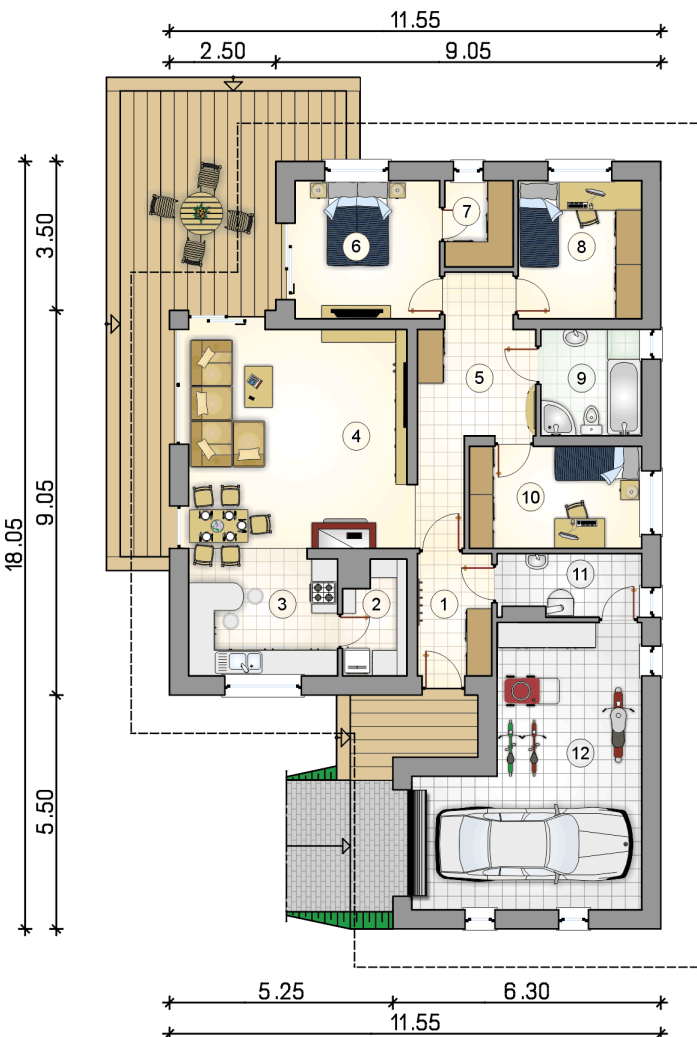
Technologia murowana: Pustak ceramiczny gr. 30 cm + ocieplenie w systemie Termo Organika. Pokrycie dachu dachówką cementową. Brama garażowa i drzwi zewnętrzne marki Hörmann.

Do tego projektu możesz wprowadzić zmiany, na które wyrazimy bezpłatną zgodę. Więcej na www.studioatrium.pl

KOSZTY BUDOWY

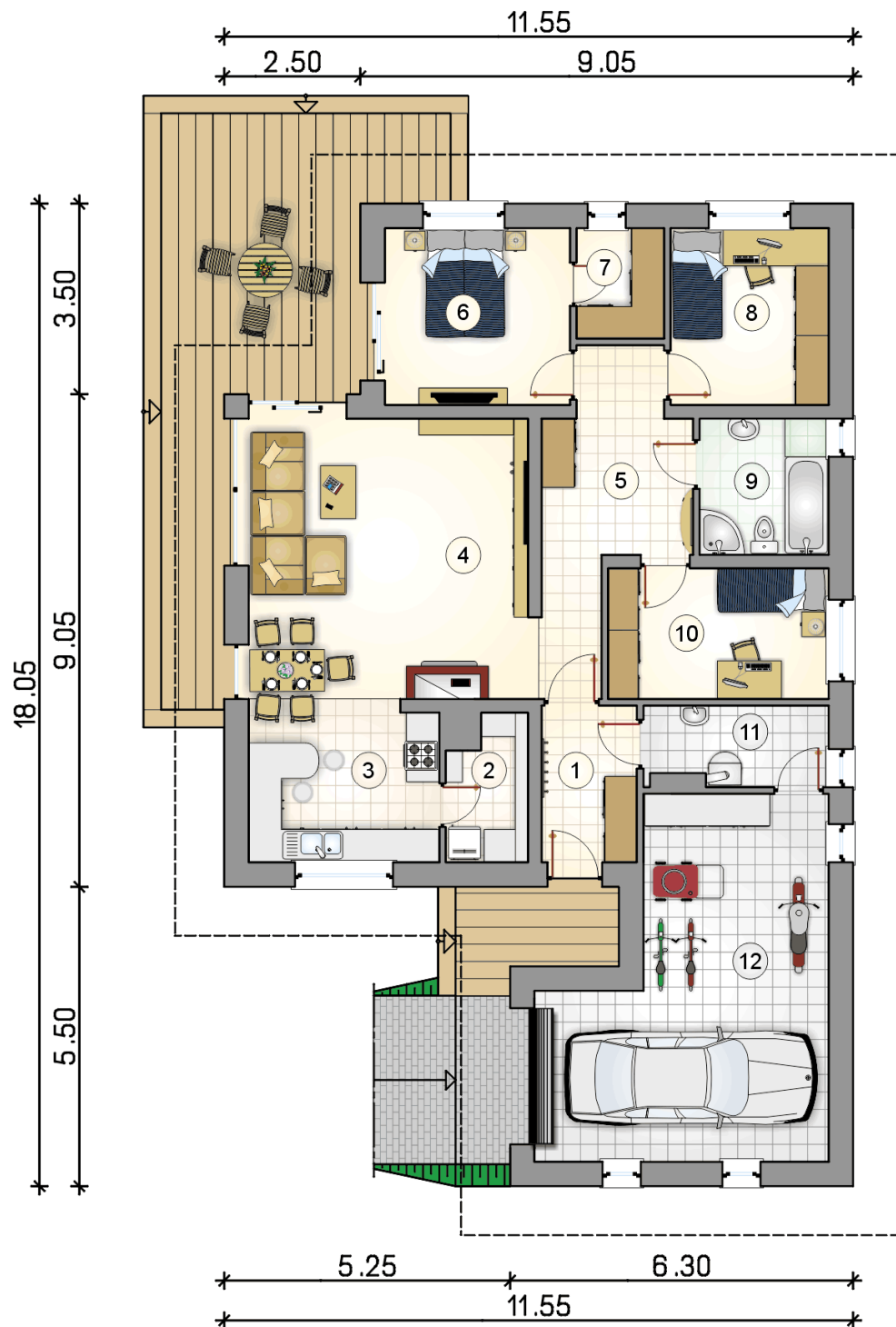
stan surowy	220 249 zł
roboty wykończeniowe	201 573 zł
instalacje	92 658 zł
koszt budowy	514 480 zł

Podane ceny są szacunkowymi cenami netto. Zapytaj o zestawienie materiałów naszego konsultanta na www.studioatrium.pl



RZUT PARTERU [m²]

1	przedsiónek	4,90
2	spiżarka	3,55
3	kuchnia	10,20
4	pokój dzienny z jadalnią	28,10
5	hall	10,15
6	pokój	10,85
7	garderoba	3,15
8	pokój	9,25
9	łazienka	5,80
10	pokój	9,55
11	kotłownia	4,70
	razem	100,20
12	garaż	28,90



RZUT PARTERU [m²]

1	przedsionek	4,90
2	spiżarka	3,55
3	kuchnia	10,20
4	pokój dzienny z jadalnią	28,10
5	hall	10,15
6	pokój	10,85
7	garderoba	3,15
8	pokój	9,25
9	łazienka	5,80
10	pokój	9,55
11	kotłownia	4,70
0	razem	100,20
12	garaż	28,90