



# Merida

## 100,2 m<sup>2</sup>

plus garaż 28,90 m<sup>2</sup>

Dom parterowy z czterospadowym dachem, optymalny na działki z wjazdem od południa

min. wymiary działki 26,13 x 19,63 m

|                      |                       |
|----------------------|-----------------------|
| pow. netto parteru   | 131,95 m <sup>2</sup> |
| pow. całkowita       | 170,85 m <sup>2</sup> |
| pow. zabudowy        | 170,85 m <sup>2</sup> |
| kubatura brutto      | 723,35 m <sup>3</sup> |
| wysokość budynku     | 5,67 m                |
| kąt nachylenia dachu | 25°                   |
| rodzaj stropu        | plyta żelbetowa       |
| pow. dachu           | 250,90 m <sup>2</sup> |

### TECHNOLOGIA

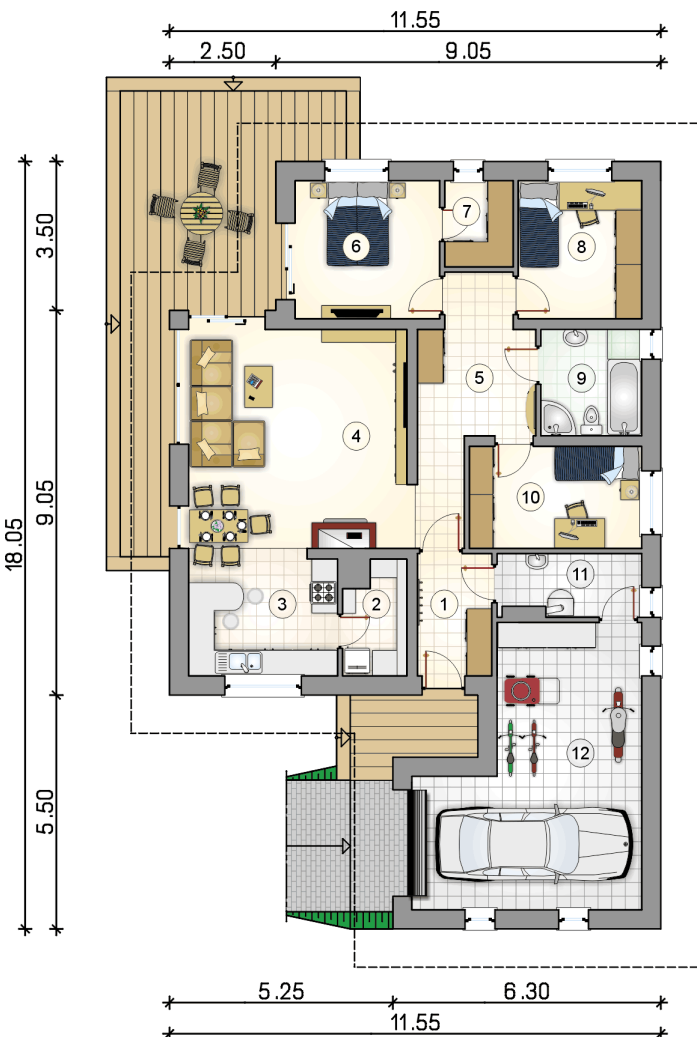
Technologia murowana: Pustak ceramiczny gr. 30 cm + ocieplenie w systemie Termo Organika. Pokrycie dachu dachówką cementową. Brama garażowa i drzwi zewnętrzne marki Hörmann.

Do tego projektu możesz wprowadzić zmiany, na które wyrazimy bezpłatną zgodę. Więcej na [www.studioatrium.pl](http://www.studioatrium.pl)

### KOSZTY BUDOWY

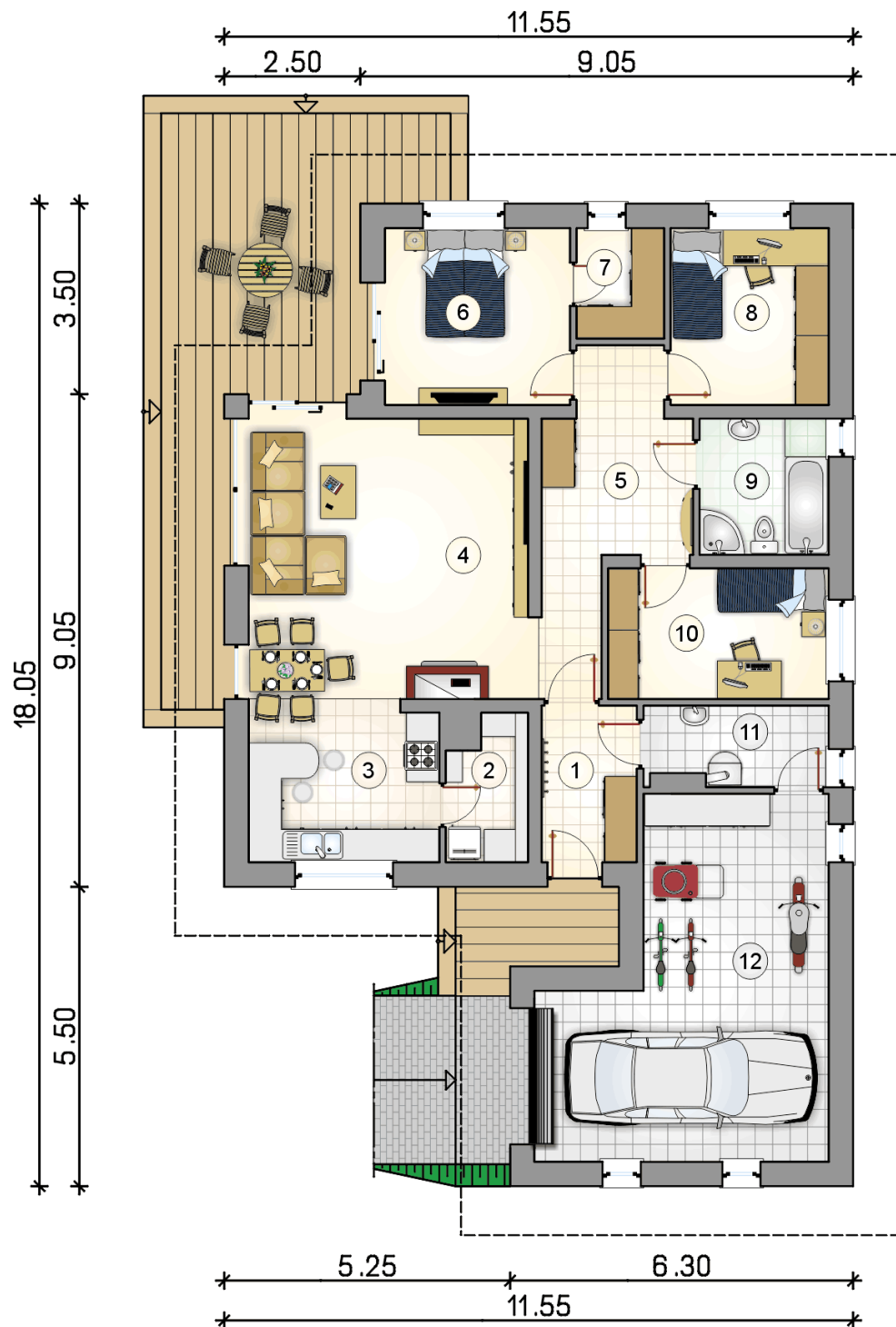
|                      |            |
|----------------------|------------|
| stan surowy          | 220 249 zł |
| roboty wykończeniowe | 201 573 zł |
| instalacje           | 92 658 zł  |
| koszt budowy         | 514 480 zł |

Podane ceny są szacunkowymi cenami netto. Zapytaj o zestawienie materiałów naszego konsultanta na [www.studioatrium.pl](http://www.studioatrium.pl)



### RZUT PARTERU [m<sup>2</sup>]

|    |                          |               |
|----|--------------------------|---------------|
| 1  | przedsiónek              | 4,90          |
| 2  | spiżarka                 | 3,55          |
| 3  | kuchnia                  | 10,20         |
| 4  | pokój dzienny z jadalnią | 28,10         |
| 5  | hall                     | 10,15         |
| 6  | pokój                    | 10,85         |
| 7  | garderoba                | 3,15          |
| 8  | pokój                    | 9,25          |
| 9  | łazienka                 | 5,80          |
| 10 | pokój                    | 9,55          |
| 11 | kotłownia                | 4,70          |
|    | <b>razem</b>             | <b>100,20</b> |
| 12 | garaż                    | 28,90         |



RZUT PARTERU [m<sup>2</sup>]

|    |                          |               |
|----|--------------------------|---------------|
| 1  | przedsionek              | 4,90          |
| 2  | spiżarka                 | 3,55          |
| 3  | kuchnia                  | 10,20         |
| 4  | pokój dzienny z jadalnią | 28,10         |
| 5  | hall                     | 10,15         |
| 6  | pokój                    | 10,85         |
| 7  | garderoba                | 3,15          |
| 8  | pokój                    | 9,25          |
| 9  | łazienka                 | 5,80          |
| 10 | pokój                    | 9,55          |
| 11 | kotłownia                | 4,70          |
| 0  | <b>razem</b>             | <b>100,20</b> |
| 12 | garaż                    | 28,90         |