



Merida II

100,2 m²

plus garaż 28,90 m²

Dom jednorodzinny, parterowy, z wielospadowym dachem i jednostanowiskowym garażem, idealny na działkę z wjazdem od południa i zachodu

min. wymiary działki 19,63 x 26,13 m

| | |
|----------------------|-----------------------|
| pow. netto parteru | 131,95 m ² |
| pow. całkowita | 170,85 m ² |
| pow. zabudowy | 170,85 m ² |
| kubatura brutto | 723,35 m ³ |
| wysokość budynku | 5,67 m |
| kąt nachylenia dachu | 25° |
| rodzaj stropu | lekki |
| pow. dachu | 250,90 m ² |



TECHNOLOGIA

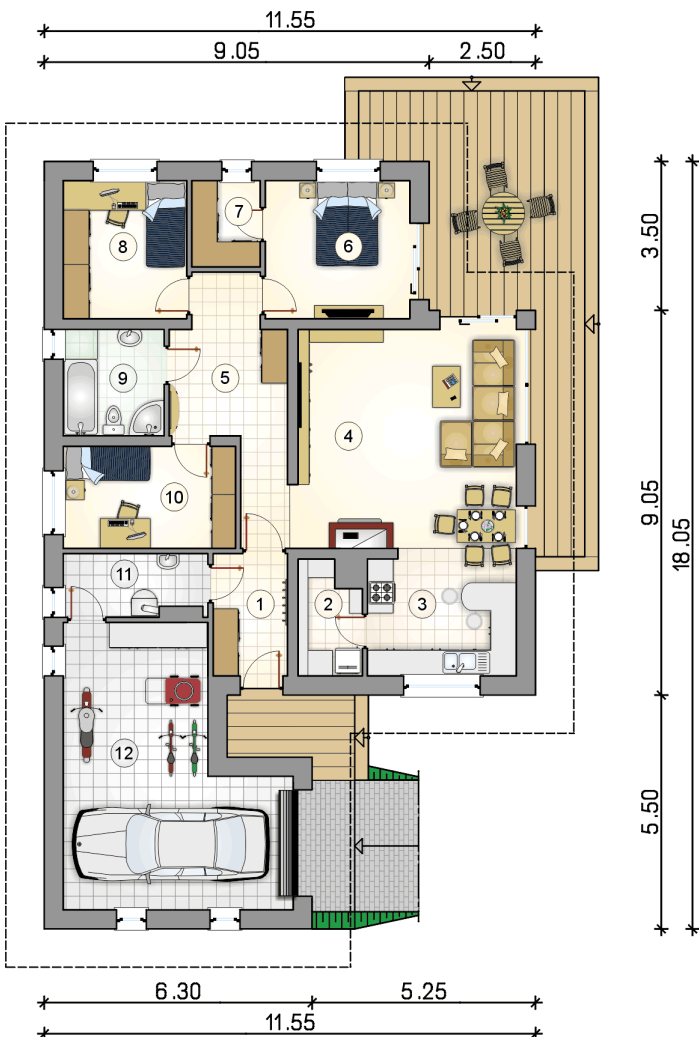
Technologia murowana: pustak ceramiczny gr. 30 cm + ocieplenie w systemie Termo Organika. Pokrycie dachu: dachówka. Brama garażowa i drzwi zewnętrzne marki Hörmann.

Do tego projektu możesz wprowadzić zmiany, na które wyrazimy bezpłatną zgodę. Więcej na www.studioatrium.pl

KOSZTY BUDOWY

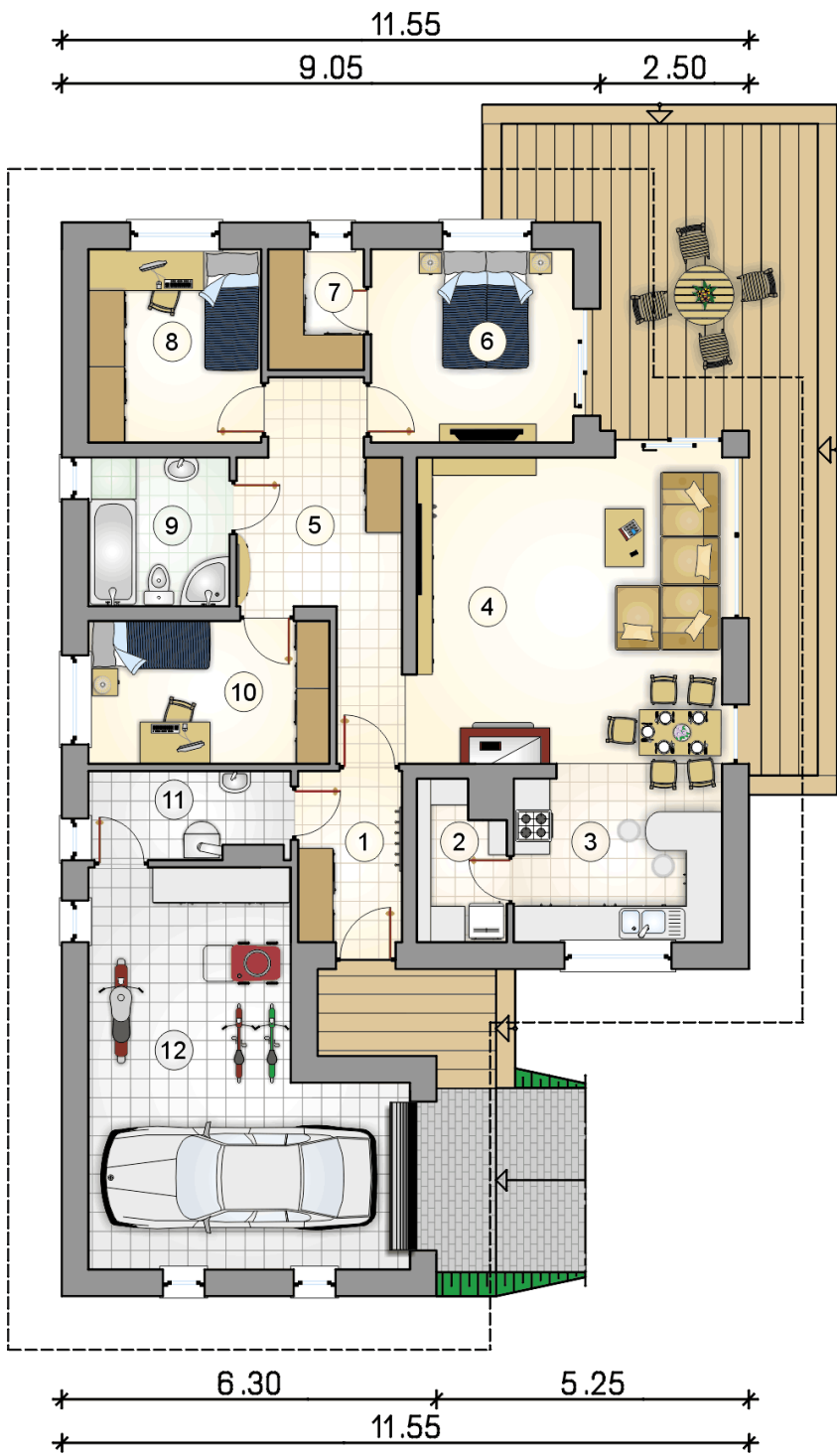
| | |
|----------------------|------------|
| stan surowy | 220 249 zł |
| roboty wykończeniowe | 201 573 zł |
| instalacje | 92 658 zł |
| koszt budowy | 514 480 zł |

Podane ceny są szacunkowymi cenami netto. Zapytaj o zestawienie materiałów naszego konsultanta na www.studioatrium.pl



RZUT PARTERU [m²]

| | | |
|----|--------------------------|---------------|
| 1 | przedsionek | 4,90 |
| 2 | spiżarka | 3,55 |
| 3 | kuchnia | 10,20 |
| 4 | pokój dzienny z jadalnią | 28,10 |
| 5 | hall | 10,15 |
| 6 | pokój | 10,85 |
| 7 | garderoba | 3,15 |
| 8 | pokój | 9,25 |
| 9 | łazienka | 5,80 |
| 10 | pokój | 9,55 |
| 11 | kotłownia | 4,70 |
| | razem | 100,20 |
| 12 | garaż | 28,90 |



RZUT PARTERU

[m²]

| | | |
|----|--------------------------|---------------|
| 1 | przedsionek | 4,90 |
| 2 | spiżarka | 3,55 |
| 3 | kuchnia | 10,20 |
| 4 | pokój dzienny z jadalnią | 28,10 |
| 5 | hall | 10,15 |
| 6 | pokój | 10,85 |
| 7 | garderoba | 3,15 |
| 8 | pokój | 9,25 |
| 9 | łazienka | 5,80 |
| 10 | pokój | 9,55 |
| 11 | kotłownia | 4,70 |
| 0 | razem | 100,20 |
| 12 | garaż | 28,90 |