



# Merida SZ

## 105,3 m<sup>2</sup>

plus garaż 30,10 m<sup>2</sup>

Parterowy dom w technologii szkieletowej, z garażem i wielospadowym dachem, optymalny na działki z wjazdem od południa

min. wymiary działki 23,59 x 30,04 m

pow. netto parteru	138,60 m <sup>2</sup>
pow. całkowita	170,40 m <sup>2</sup>
pow. zabudowy	170,40 m <sup>2</sup>
kubatura brutto	724,70 m <sup>3</sup>
wysokość budynku	5,67 m
kąt nachylenia dachu	25°
rodzaj stropu	lekki
pow. dachu	251,00 m <sup>2</sup>



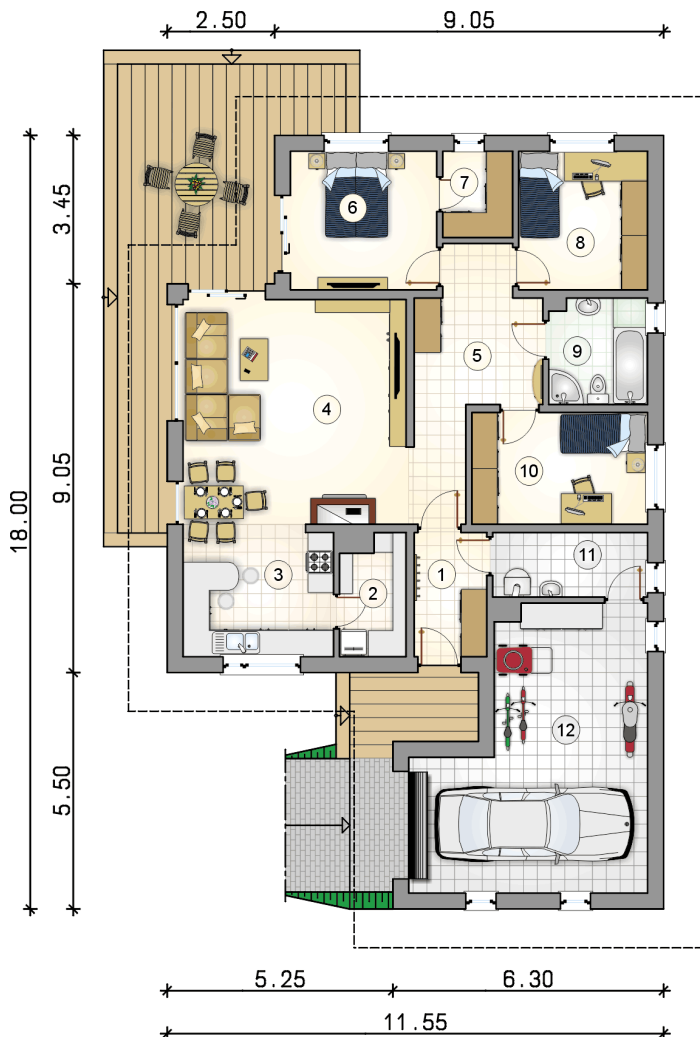
### TECHNOLOGIA

Ściany w szkielecie drewnianym + ocieplenie z wełny mineralnej + płyty OSB + ocieplenie w systemie Termo Organika. Pokrycie dachu: dachówka cementowa. Brama garażowa i drzwi zewnętrzne marki Hörmann.

Do tego projektu możesz wprowadzić zmiany, na które wyrazimy bezpłatną zgodę. Więcej na [www.studioatrium.pl](http://www.studioatrium.pl)

### RZUT PARTERU [m<sup>2</sup>]

1	przedsiónek	4,90
2	spizarka	4,05
3	kuchnia	10,65
4	pokój dzienny z jadalnią	29,60
5	hall	10,65
6	pokój	10,95
7	garderoba	3,25
8	pokój	9,65
9	łazienka	5,55
10	pokój	10,65
11	kotłownia	5,40
	<b>razem</b>	<b>105,30</b>
12	garaż	30,10



**ATRIUM**  
STUDIO | PROJEKTY DOMÓW

telefon konsultanta  
33 822 94 96

więcej projektów i informacji na  
[www.studioatrium.pl](http://www.studioatrium.pl)