



Merida SZ

105,3 m²

plus garaż 30,10 m²

Parterowy dom w technologii szkieletowej, z garażem i wielospadowym dachem, optymalny na działki z wjazdem od południa

min. wymiary działki 23,59 x 30,04 m

pow. netto parteru	138,60 m ²
pow. całkowita	170,40 m ²
pow. zabudowy	170,40 m ²
kubatura brutto	724,70 m ³
wysokość budynku	5,67 m
kąt nachylenia dachu	25°
rodzaj stropu	lekki
pow. dachu	251,00 m ²



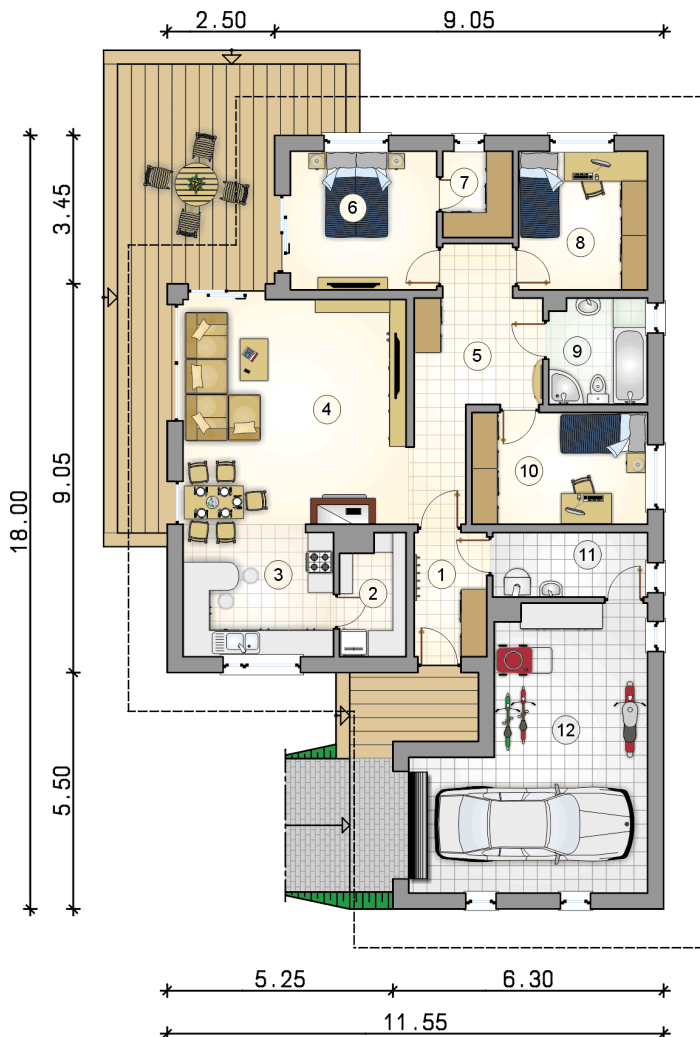
TECHNOLOGIA

Ściany w szkielecie drewnianym + ocieplenie z wełny mineralnej + płyty OSB + ocieplenie w systemie Termo Organika. Pokrycie dachu: dachówka cementowa. Brama garażowa i drzwi zewnętrzne marki Hörmann.

Do tego projektu możesz wprowadzić zmiany, na które wyrazimy bezpłatną zgodę. Więcej na www.studioatrium.pl

RZUT PARTERU [m²]

1	przedsionek	4,90
2	spizarka	4,05
3	kuchnia	10,65
4	pokój dzienny z jadalnią	29,60
5	hall	10,65
6	pokój	10,95
7	garderoba	3,25
8	pokój	9,65
9	łazienka	5,55
10	pokój	10,65
11	kotłownia	5,40
	razem	105,30
12	garaż	30,10



ATRIUM
STUDIO | PROJEKTY DOMÓW

telefon konsultanta
33 822 94 96

więcej projektów i informacji na
www.studioatrium.pl