



Merlin

97,6 m²

plus garaż 34,05 m²

Dom parterowy z tarasem w podcieniu oraz garażem dwustanowiskowym

min. wymiary działki 19,03 x 26,88 m

pow. netto parteru	155,65 m ²
pow. całkowita	190,00 m ²
pow. zabudowy	190,00 m ²
kubatura brutto	911,10 m ³
wysokość budynku	6,84 m
kąt nachylenia dachu	30°
rodzaj stropu	lekki
pow. dachu	274,00 m ²

TECHNOLOGIA

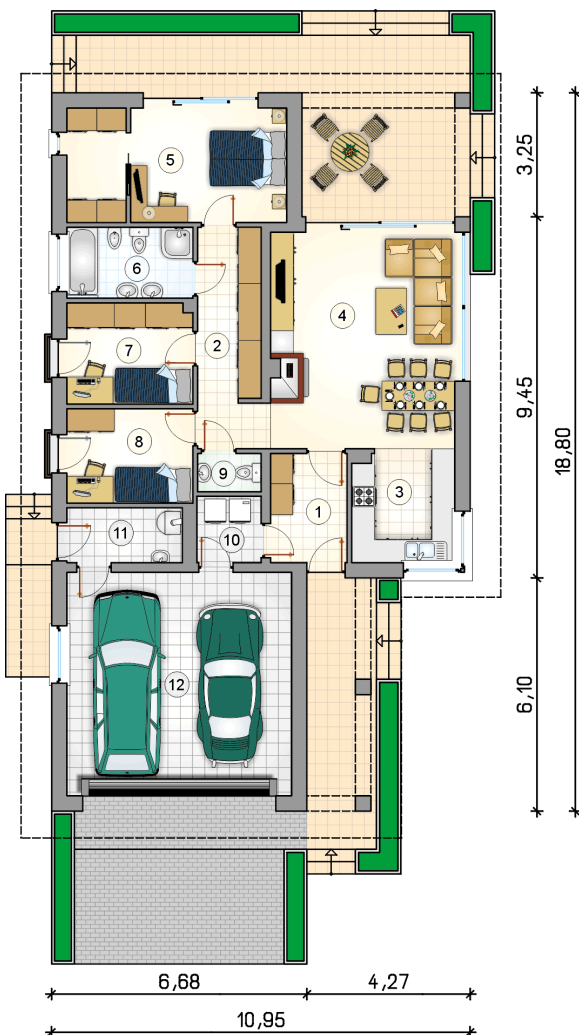
Ściany z pustaką ceramiczną grubości 25 cm + ocieplenie w systemie Termo Organika. Pokrycie dachu dachówką cementową. Brama garażowa i drzwi zewnętrzne marki Hörmann.

Do tego projektu możesz wprowadzić zmiany, na które wyrazimy bezpłatną zgodę. Więcej na www.studioatrium.pl

KOSZTY BUDOWY

stan surowy	220 090 zł
roboty wykończeniowe	201 428 zł
instalacje	92 591 zł
koszt budowy	514 110 zł

Podane ceny są szacunkowymi cenami netto. Zapytaj o zestawienie materiałów naszego konsultanta na www.studioatrium.pl



RZUT PARTERU [m²]

1	przedsiónek	5,60
2	hall	7,40
3	kuchnia	7,75
4	pokój dzienny z jadalnią	29,10
5	pokój z garderobą	16,65
6	łazienka	6,00
7	pokój	8,50
8	pokój	8,00
9	w.c.	1,60
10	pralnia	2,80
11	kotłownia	4,20
	razem	97,60
12	garaż	34,05