



# Merlin

## 97,6 m<sup>2</sup>

plus garaż 34,05 m<sup>2</sup>

Dom parterowy z tarasem w podcieniu oraz garażem dwustanowiskowym

min. wymiary działki 19,03 x 26,88 m

pow. netto parteru	155,65 m <sup>2</sup>
pow. całkowita	190,00 m <sup>2</sup>
pow. zabudowy	190,00 m <sup>2</sup>
kubatura brutto	911,10 m <sup>3</sup>
wysokość budynku	6,84 m
kąt nachylenia dachu	30°
rodzaj stropu	lekki
pow. dachu	274,00 m <sup>2</sup>

### TECHNOLOGIA

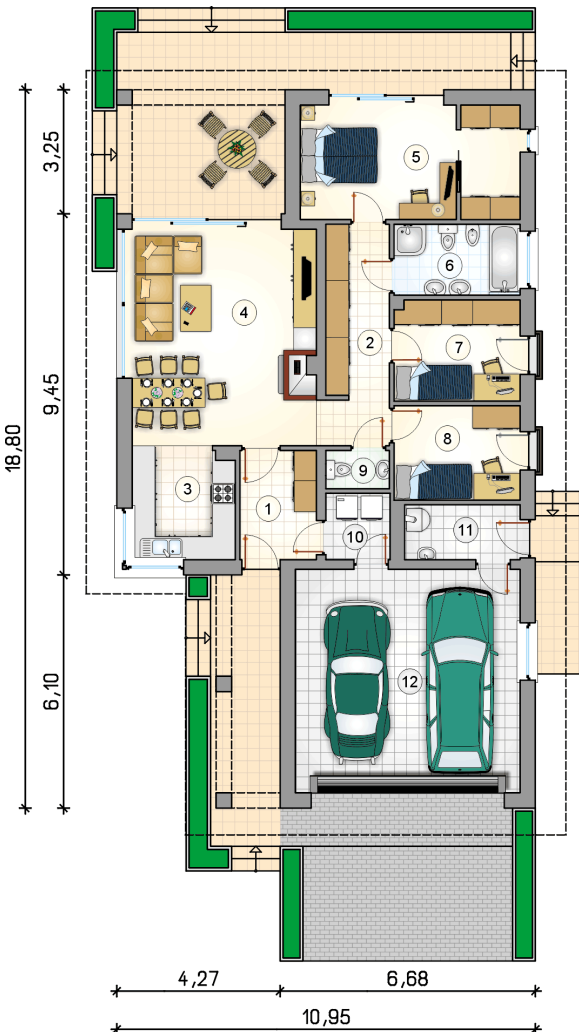
Ściany z pustaka ceramicznego grubości 25 cm + ocieplenie w systemie Termo Organika. Pokrycie dachu dachówką cementową. Brama garażowa i drzwi zewnętrzne marki Hörmann.

Do tego projektu możesz wprowadzić zmiany, na które wyrazimy bezpłatną zgodę. Więcej na [www.studioatrium.pl](http://www.studioatrium.pl)

### KOSZTY BUDOWY

stan surowy	220 090 zł
roboty wykończeniowe	201 428 zł
instalacje	92 591 zł
koszt budowy	514 110 zł

Podane ceny są szacunkowymi cenami netto. Zapytaj o zestawienie materiałów naszego konsultanta na [www.studioatrium.pl](http://www.studioatrium.pl)



### RZUT PARTERU [m<sup>2</sup>]

1	przedsiónek	5,60
2	hall	7,40
3	kuchnia	7,75
4	pokój dzienny z jadalnią	29,10
5	pokój z garderobą	16,65
6	łazienka	6,00
7	pokój	8,50
8	pokój	8,00
9	w.c.	1,60
10	pralnia	2,80
11	kotłownia	4,20
	<b>razem</b>	<b>97,60</b>
12	garaż	34,05