



Merlin II

93,65 m²

plus garaż 34,05 m²

Dom parterowy z możliwością adaptacji poddasza, z przestronnym narożnym tarasem w podcieniu, z garażem, energooszczędny

min. wymiary działki 19,03 x 26,88 m

pow. netto parteru	157,00 m ²
pow. całkowita	380,00 m ²
pow. zabudowy	190,00 m ²
kubatura brutto	977,60 m ³
wysokość budynku	7,14 m
kąt nachylenia dachu	30°
rodzaj stropu	plyta żelbetowa
pow. dachu	276,00 m ²

TECHNOLOGIA

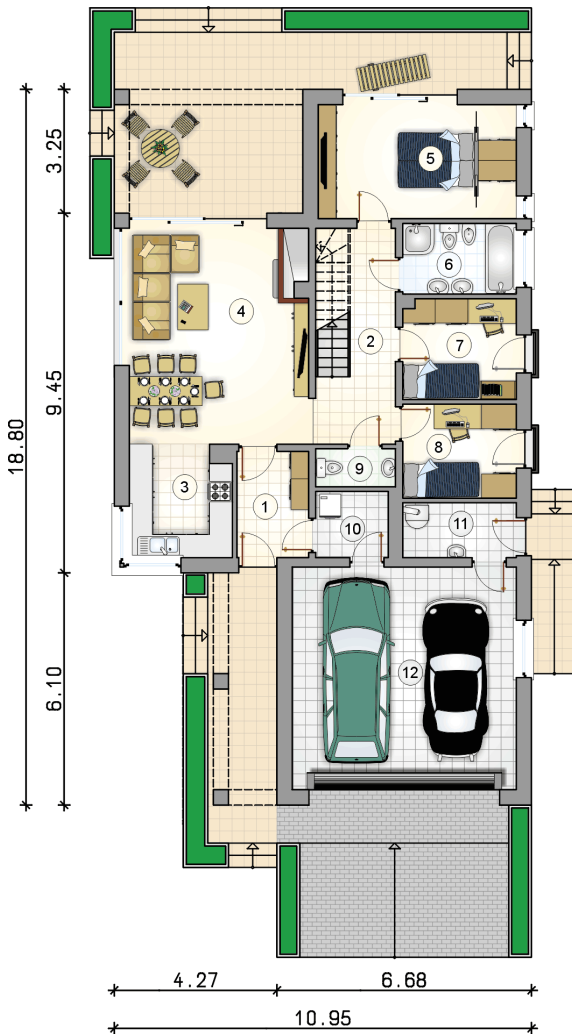
Technologia murowana: Ściany z pustaka ceramicznego grubości 25 cm + ocieplenie w systemie Termo Organika. Pokrycie dachu: dachówka cementowa. Brama garażowa i drzwi zewnętrzne marki Hörmann.

Do tego projektu możesz wprowadzić zmiany, na które wyrazimy bezpłatną zgodę. Więcej na www.studioatrium.pl

KOSZTY BUDOWY

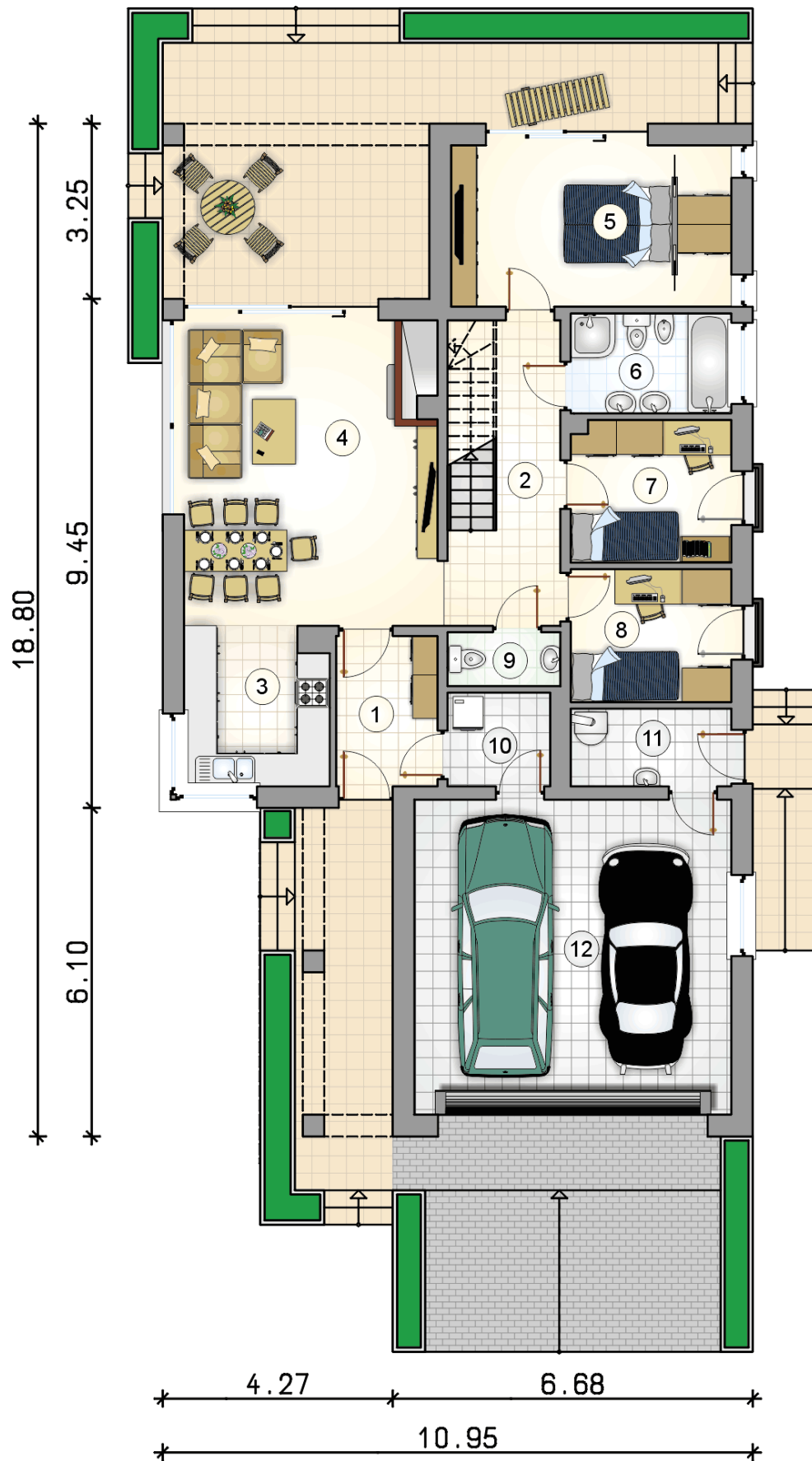
stan surowy	268 594 zł
roboty wykończeniowe	258 122 zł
instalacje	115 699 zł
koszt budowy	642 415 zł

Podane ceny są szacunkowymi cenami netto. Zapytaj o zestawienie materiałów naszego konsultanta na www.studioatrium.pl



RZUT PARTERU [m²]

1	przedsiónek	5,10
2	hall	9,55
3	kuchnia	7,65
4	pokój dzienny z jadalnią	26,40
5	pokój z garderobą	15,35
6	łazienka	5,40
7	pokój	7,65
8	pokój	7,20
9	w.c.	2,00
10	pralnia	3,20
11	kotłownia	4,15
	razem	93,65
12	garaż	34,05



RZUT PARTERU [m²]

1	przedsiónek	5,10
2	hall	9,55
3	kuchnia	7,65
4	pokój dzienny z jadalnią	26,40
5	pokój z garderobą	15,35
6	łazienka	5,40
7	pokój	7,65
8	pokój	7,20
9	w.c.	2,00
10	pralnia	3,20
11	kotłownia	4,15
0	razem	93,65
12	garaż	34,05

RZUT PODDASZA

[m²]

1	strych	52,40
2	strych	14,00
0	razem	66,40