



ATRIUM

# Merlin III

## 152,5 m<sup>2</sup>

plus garaż 34,05 m<sup>2</sup>

Dom parterowy z poddaszem użytkowym, 5 sypialniami i garażem 2-stanowiskowym, narożnym tarasem w podcieniu

min. wymiary działki 19,03 x 26,88 m

|                      |                       |
|----------------------|-----------------------|
| pow. netto parteru   | 156,85 m <sup>2</sup> |
| pow. całkowita       | 380,00 m <sup>2</sup> |
| pow. zabudowy        | 190,00 m <sup>2</sup> |
| kubatura brutto      | 978,10 m <sup>3</sup> |
| wysokość budynku     | 7,14 m                |
| kąt nachylenia dachu | 30°                   |
| rodzaj stropu        | plyta żelbetowa       |
| pow. dachu           | 276,00 m <sup>2</sup> |



### TECHNOLOGIA

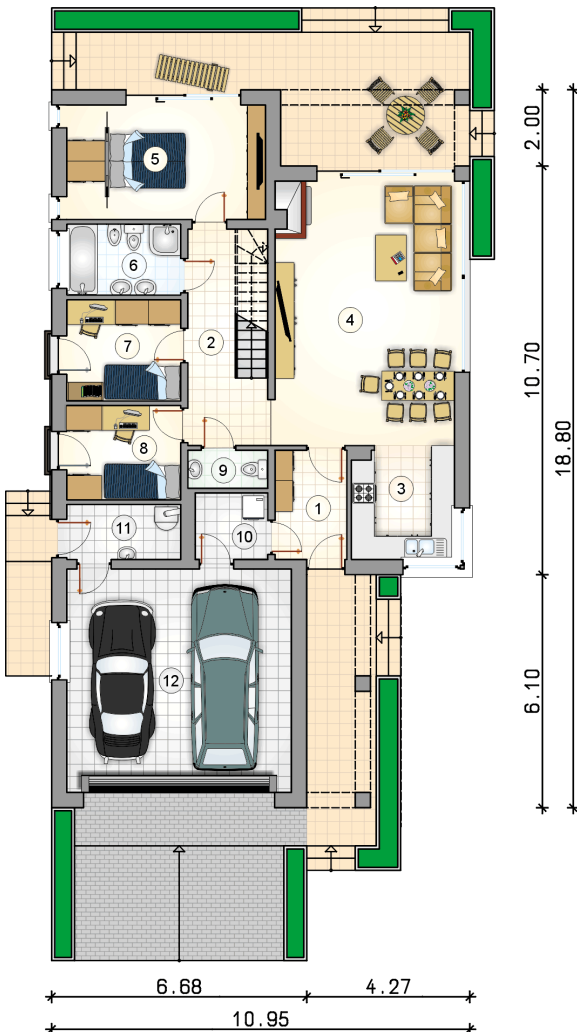
Ściany z pustaka ceramicznego grubości 25 cm + ocieplenie w systemie Termo Organika. Pokrycie dachu: dachówka. Brama garażowa i drzwi zewnętrzne marki Hörmann.

Do tego projektu możesz wprowadzić zmiany, na które wyrazimy bezpłatną zgodę. Więcej na [www.studioatrium.pl](http://www.studioatrium.pl)

### KOSZTY BUDOWY

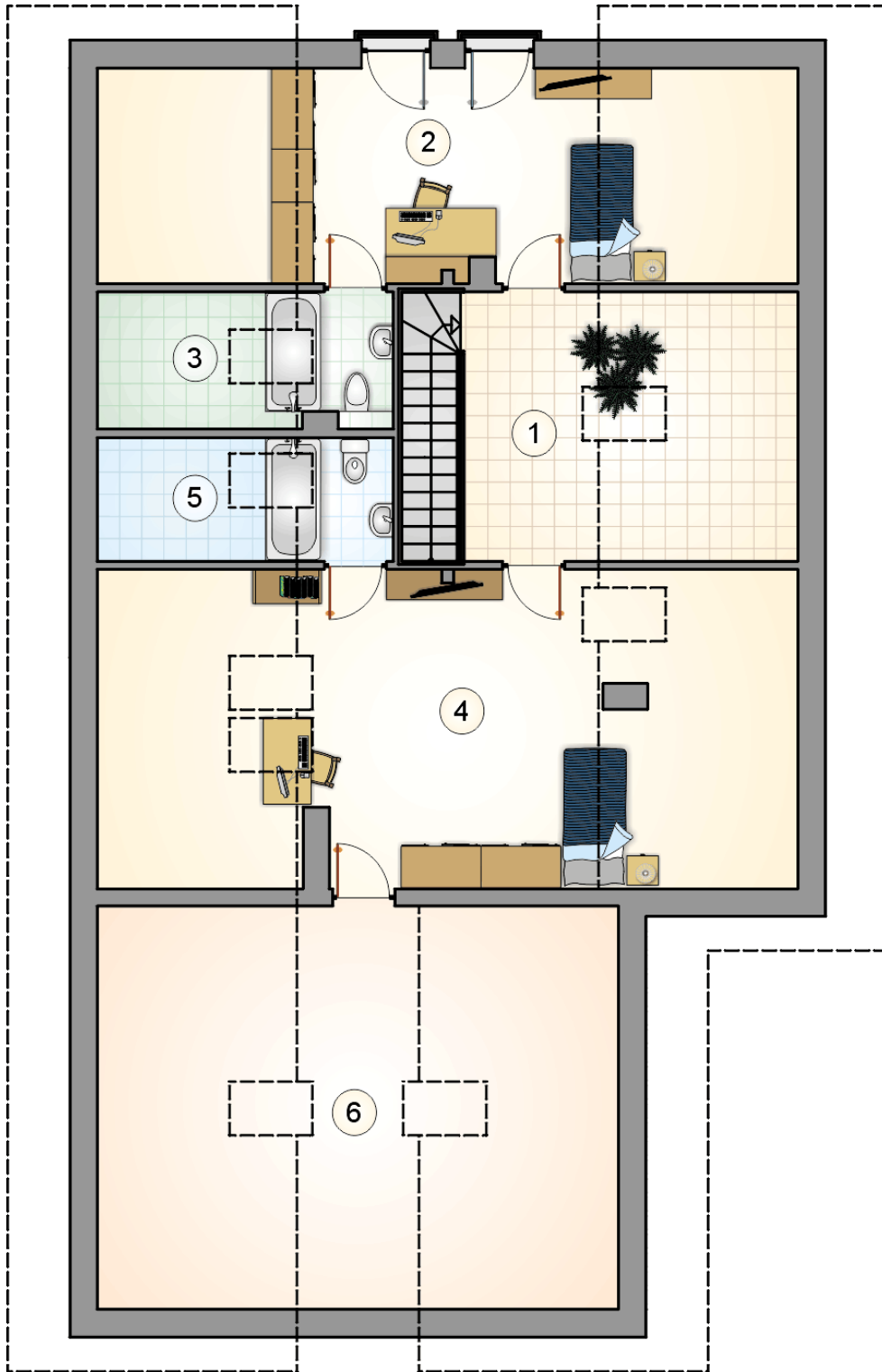
|                      |            |
|----------------------|------------|
| stan surowy          | 329 785 zł |
| roboty wykończeniowe | 316 928 zł |
| instalacje           | 142 057 zł |
| koszt budowy         | 788 770 zł |

Podane ceny są szacunkowymi cenami netto. Zapytaj o zestawienie materiałów naszego konsultanta na [www.studioatrium.pl](http://www.studioatrium.pl)



### RZUT PARTERU [m<sup>2</sup>]

|    |                          |               |
|----|--------------------------|---------------|
| 1  | przedsionek              | 5,25          |
| 2  | hall                     | 10,90         |
| 3  | kuchnia                  | 7,75          |
| 4  | pokój dzienny z jadalnią | 32,00         |
| 5  | pokój z garderobą        | 15,00         |
| 6  | łazienka                 | 5,40          |
| 7  | pokój                    | 7,65          |
| 8  | pokój                    | 7,20          |
| 9  | w.c.                     | 2,00          |
| 10 | pralnia                  | 3,20          |
| 11 | kotłownia                | 4,15          |
|    | <b>razem</b>             | <b>100,50</b> |
| 12 | garaż                    | 34,05         |



RZUT PODDASZA

[m<sup>2</sup>]

|   |                    |              |
|---|--------------------|--------------|
| 1 | hall z komunikacją | 10,10        |
| 2 | pokój              | 14,60        |
| 3 | łazienka           | 3,00         |
| 4 | pokój              | 21,50        |
| 5 | łazienka           | 2,80         |
|   | <b>razem</b>       | <b>52,00</b> |
| 6 | strych             | 12,55        |