



ATRIUM

Merlin III

152,5 m²

plus garaż 34,05 m²

Dom parterowy z poddaszem użytkowym, 5 sypialniami i garażem 2-stanowiskowym, narożnym tarasem w podcieniu

min. wymiary działki 19,03 x 26,88 m

pow. netto parteru	156,85 m ²
pow. całkowita	380,00 m ²
pow. zabudowy	190,00 m ²
kubatura brutto	978,10 m ³
wysokość budynku	7,14 m
kąt nachylenia dachu	30°
rodzaj stropu	płyta żelbetowa
pow. dachu	276,00 m ²



TECHNOLOGIA

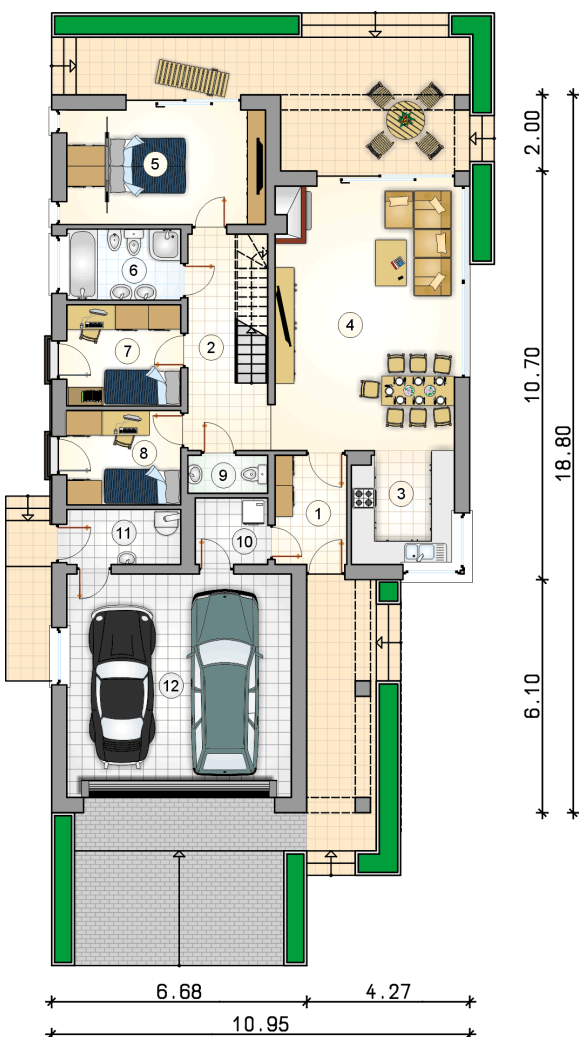
Ściany z pustaka ceramicznego grubości 25 cm + ocieplenie w systemie Termo Organika. Pokrycie dachu: dachówka. Brama garażowa i drzwi zewnętrzne marki Hörmann.

Do tego projektu możesz wprowadzić zmiany, na które wyrazimy bezpłatną zgodę. Więcej na www.studioatrium.pl

KOSZTY BUDOWY

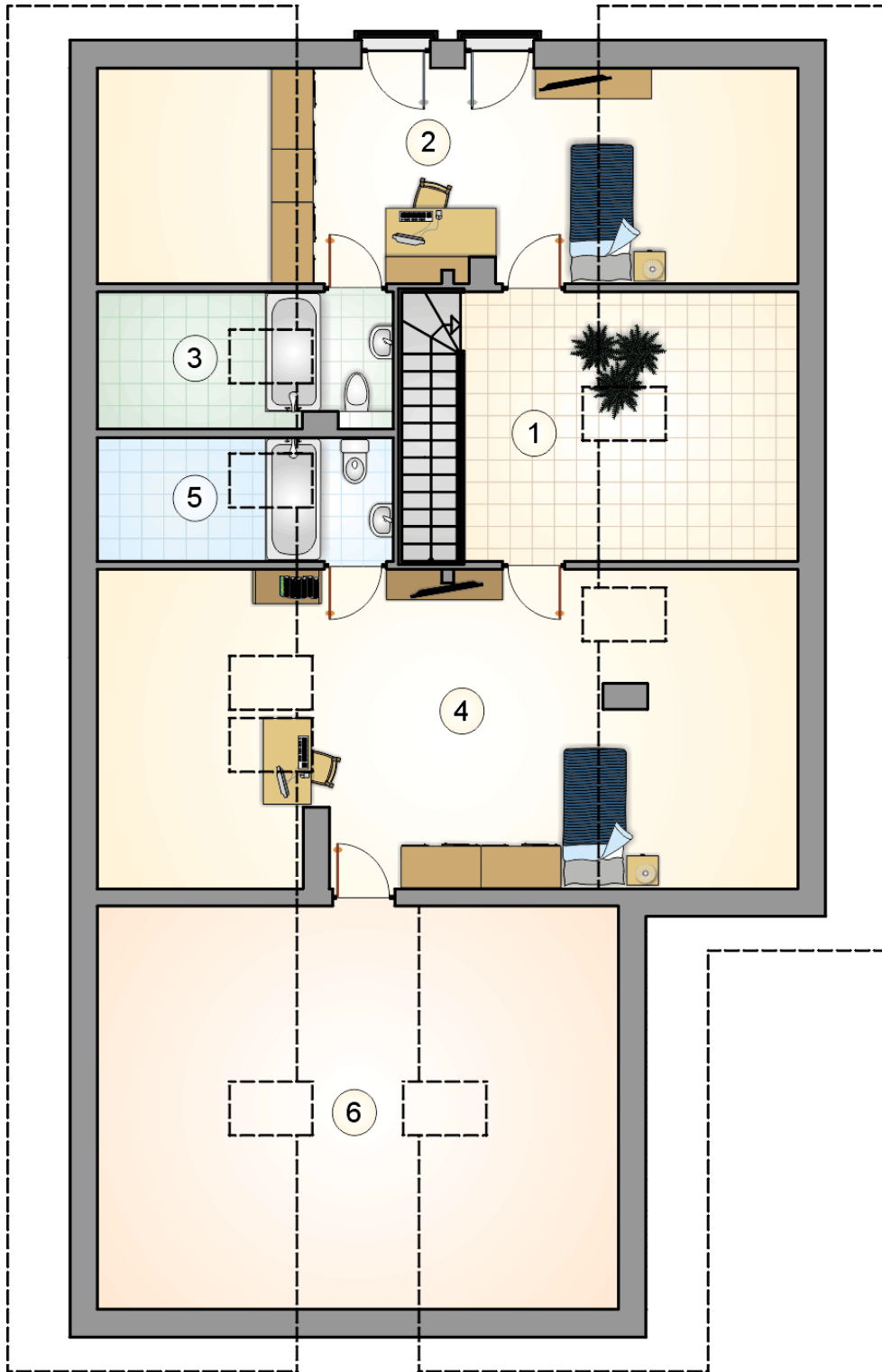
stan surowy	329 785 zł
roboty wykończeniowe	316 928 zł
instalacje	142 057 zł
koszt budowy	788 770 zł

Podane ceny są szacunkowymi cenami netto. Zapytaj o zestawienie materiałów naszego konsultanta na www.studioatrium.pl



RZUT PARTERU [m²]

1	przedsiónek	5,25
2	hall	10,90
3	kuchnia	7,75
4	pokój dzienny z jadalnią	32,00
5	pokój z garderobą	15,00
6	łazienka	5,40
7	pokój	7,65
8	pokój	7,20
9	w.c.	2,00
10	pralnia	3,20
11	kotłownia	4,15
	razem	100,50
12	garaż	34,05



RZUT PODDASZA

[m²]

1	hall z komunikacją	10,10
2	pokój	14,60
3	łazienka	3,00
4	pokój	21,50
5	łazienka	2,80
	razem	52,00
6	strych	12,55