



ATRIUM

# Merlin III

## 152,5 m<sup>2</sup>

plus garaż 34,05 m<sup>2</sup>

Dom parterowy z poddaszem użytkowym, 5 sypialniami i garażem 2-stanowiskowym, narożnym tarasem w podcieniu

min. wymiary działki 19,03 x 26,88 m

pow. netto parteru	156,85 m <sup>2</sup>
pow. całkowita	380,00 m <sup>2</sup>
pow. zabudowy	190,00 m <sup>2</sup>
kubatura brutto	978,10 m <sup>3</sup>
wysokość budynku	7,14 m
kąt nachylenia dachu	30°
rodzaj stropu	plyta żelbetowa
pow. dachu	276,00 m <sup>2</sup>



### TECHNOLOGIA

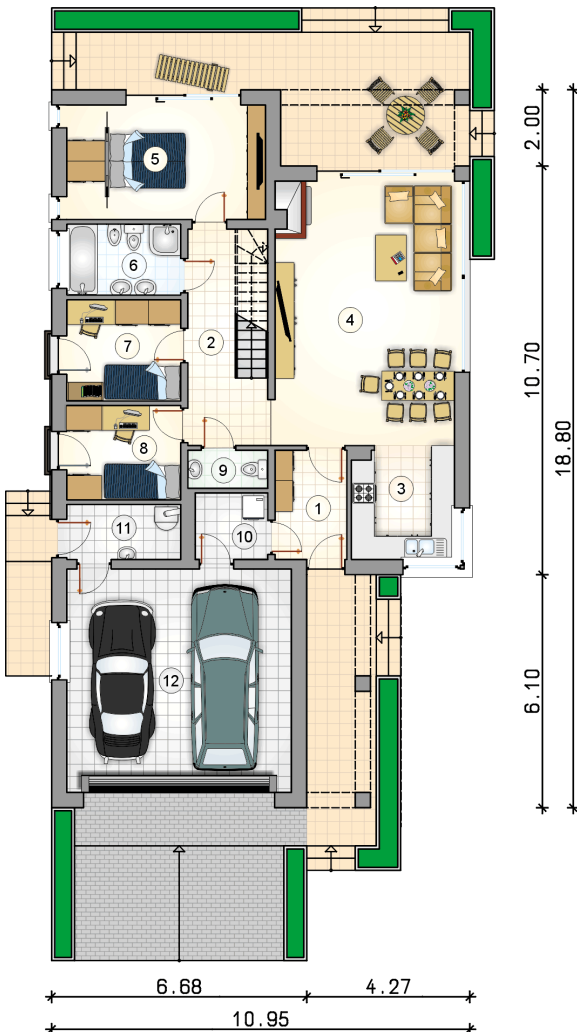
Ściany z pustaka ceramicznego grubości 25 cm + ocieplenie w systemie Termo Organika. Pokrycie dachu: dachówka. Brama garażowa i drzwi zewnętrzne marki Hörmann.

Do tego projektu możesz wprowadzić zmiany, na które wyrazimy bezpłatną zgodę. Więcej na [www.studioatrium.pl](http://www.studioatrium.pl)

### KOSZTY BUDOWY

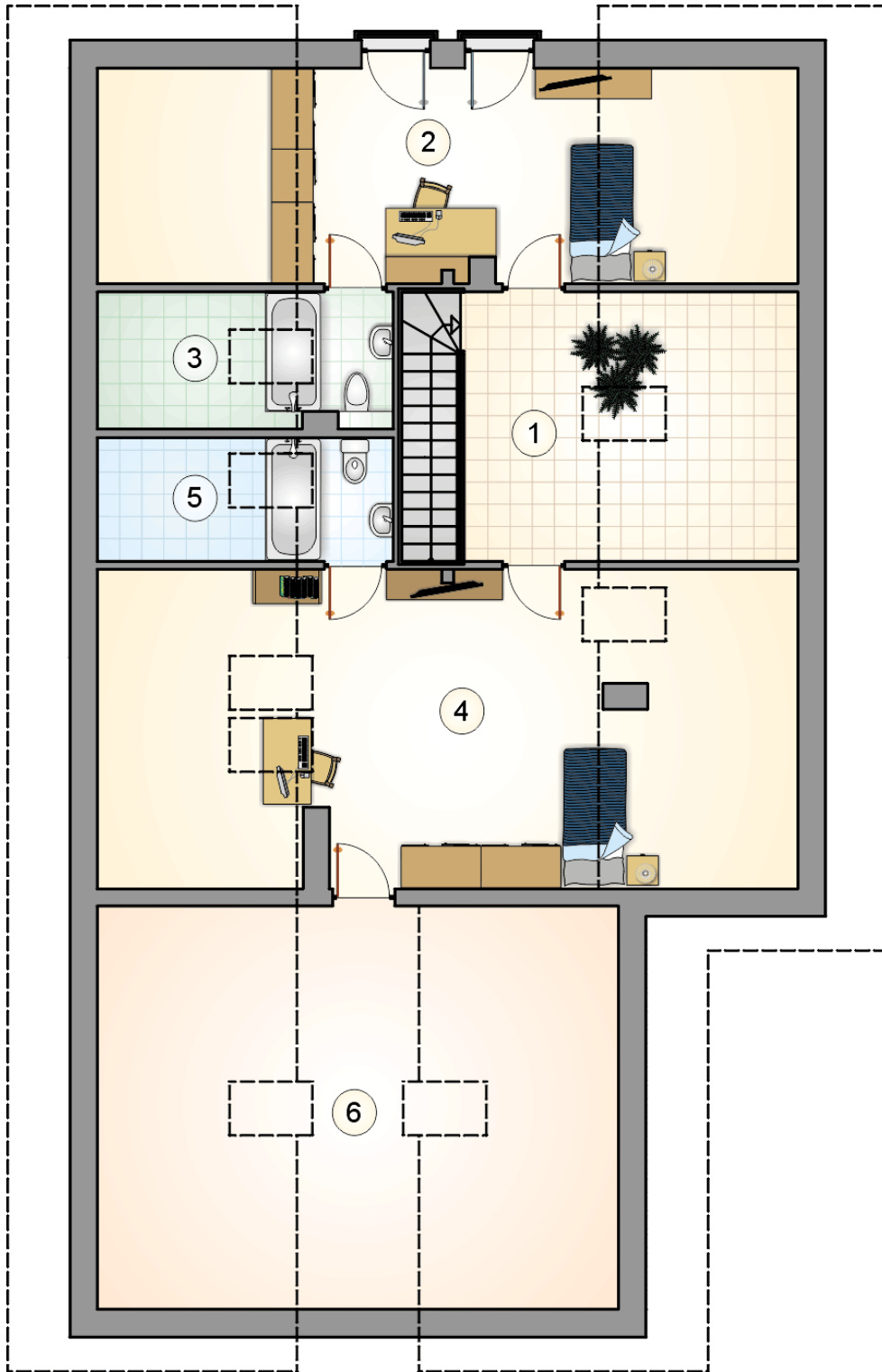
stan surowy	329 785 zł
roboty wykończeniowe	316 928 zł
instalacje	142 057 zł
koszt budowy	788 770 zł

Podane ceny są szacunkowymi cenami netto. Zapytaj o zestawienie materiałów naszego konsultanta na [www.studioatrium.pl](http://www.studioatrium.pl)



### RZUT PARTERU [m<sup>2</sup>]

1	przedsionek	5,25
2	hall	10,90
3	kuchnia	7,75
4	pokój dzienny z jadalnią	32,00
5	pokój z garderobą	15,00
6	łazienka	5,40
7	pokój	7,65
8	pokój	7,20
9	w.c.	2,00
10	pralnia	3,20
11	kotłownia	4,15
	<b>razem</b>	<b>100,50</b>
12	garaż	34,05



RZUT PODDASZA

[m<sup>2</sup>]

1	hall z komunikacją	10,10
2	pokój	14,60
3	łazienka	3,00
4	pokój	21,50
5	łazienka	2,80
	<b>razem</b>	<b>52,00</b>
6	strych	12,55