



Merlin IV

99 m²

plus garaż 34,05 m²

Parterowy dom ze strychem i dwustanowiskowym garażem, przestronny taras częściowo w podcieniu

min. wymiary działki 19,03 x 26,88 m

| | |
|----------------------|-----------------------|
| pow. netto parteru | 156,70 m ² |
| pow. całkowita | 380,00 m ² |
| pow. zabudowy | 190,00 m ² |
| kubatura brutto | 969,30 m ³ |
| wysokość budynku | 7,14 m |
| kąt nachylenia dachu | 30° |
| rodzaj stropu | plyta żelbetowa |
| pow. dachu | 276,00 m ² |

ATRIUM



TECHNOLOGIA

Ściany z pustaka ceramicznego grubości 25 cm + ocieplenie w systemie Termo Organika. Pokrycie dachu: dachówka cementowa. Brama garażowa i drzwi zewnętrzne marki Hörmann.

Do tego projektu możesz wprowadzić zmiany, na które wyrazimy bezpłatną zgodę. Więcej na www.studioatrium.pl

KOSZTY BUDOWY

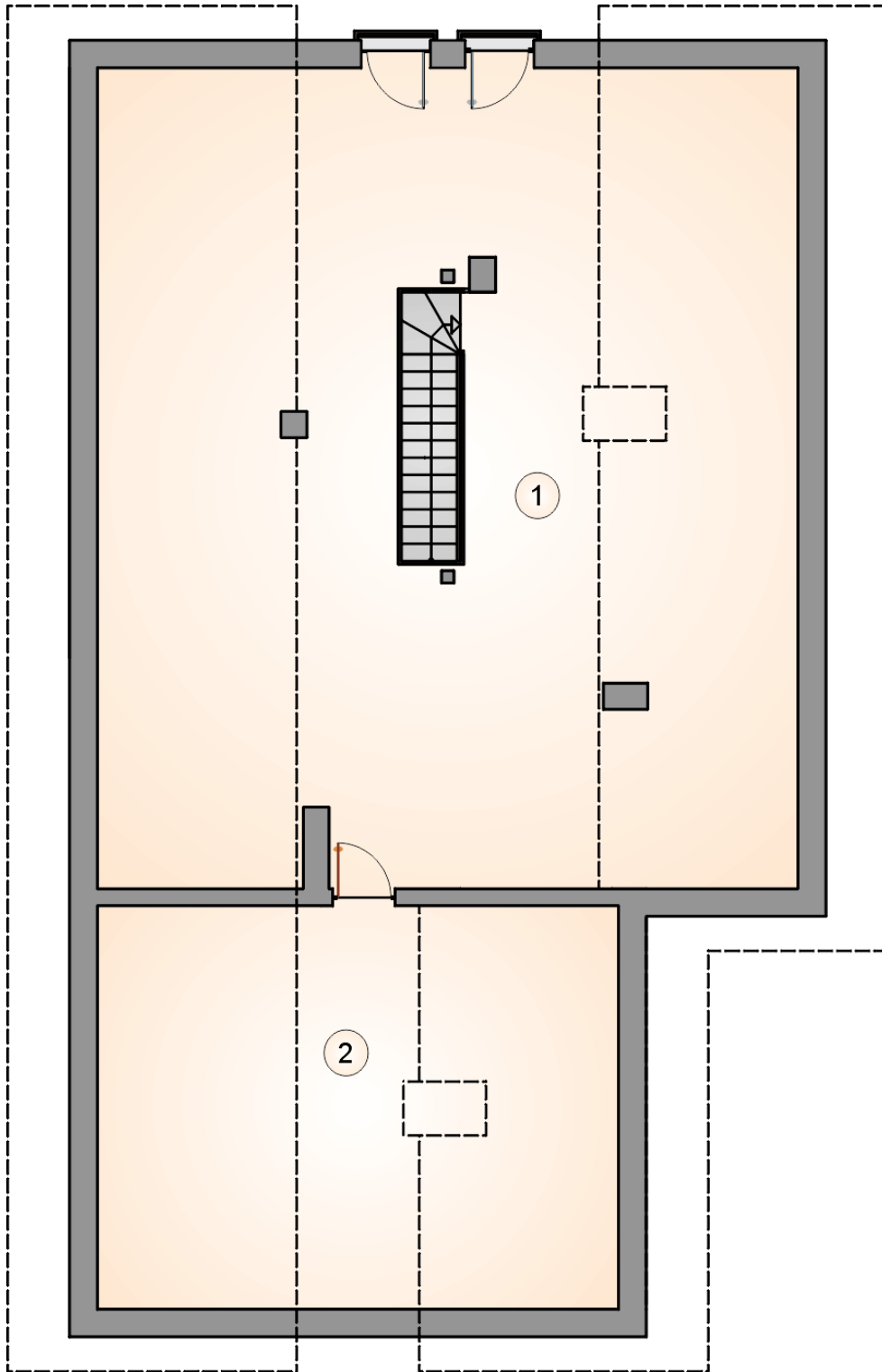
| | |
|----------------------|------------|
| stan surowy | 278 889 zł |
| roboty wykończeniowe | 268 017 zł |
| instalacje | 120 134 zł |
| koszt budowy | 667 040 zł |

Podane ceny są szacunkowymi cenami netto. Zapytaj o zestawienie materiałów naszego konsultanta na www.studioatrium.pl



RZUT PARTERU [m²]

| | | |
|----|--------------------------|--------------|
| 1 | przedsiónek | 5,25 |
| 2 | hall | 9,50 |
| 3 | kuchnia | 7,75 |
| 4 | pokój dzienny z jadalnią | 32,00 |
| 5 | pokój z garderobą | 14,90 |
| 6 | łazienka | 5,40 |
| 7 | pokój | 7,65 |
| 8 | pokój | 7,20 |
| 9 | w.c. | 2,00 |
| 10 | pralnia | 3,20 |
| 11 | kotłownia | 4,15 |
| | razem | 99,00 |
| 12 | garaż | 34,05 |



RZUT PODDASZA

[m²]

- 1 strych
- 2 strych
- 0 **razem**

54,10
12,55
66,65