



Merlin IV

99 m²

plus garaż 34,05 m²

Parterowy dom ze strychem i dwustanowiskowym garażem, przestronny taras częściowo w podcieniu

min. wymiary działki 19,03 x 26,88 m

pow. netto parteru	156,70 m ²
pow. całkowita	380,00 m ²
pow. zabudowy	190,00 m ²
kubatura brutto	969,30 m ³
wysokość budynku	7,14 m
kąt nachylenia dachu	30°
rodzaj stropu	plyta żelbetowa
pow. dachu	276,00 m ²

ATRIUM



TECHNOLOGIA

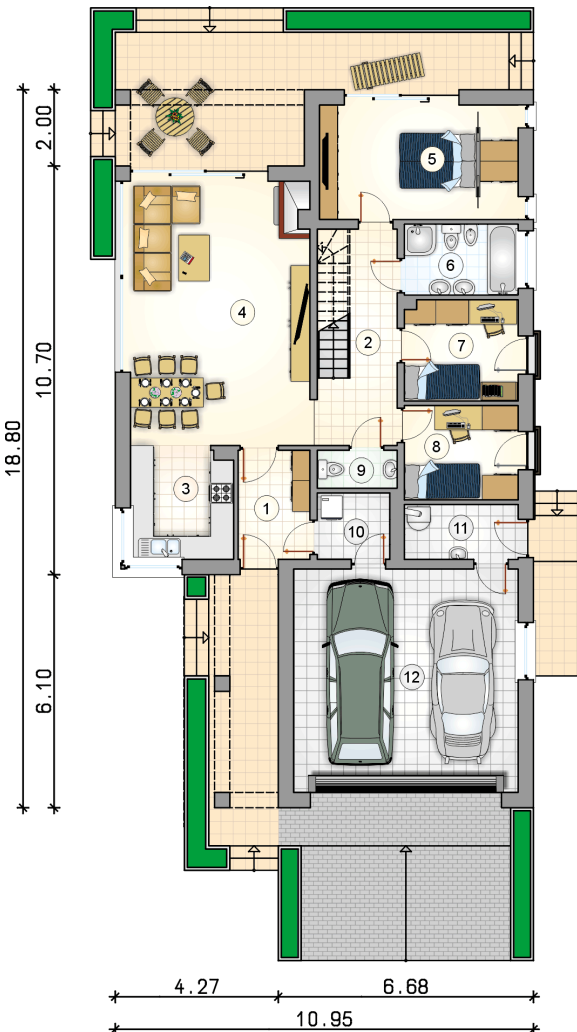
Ściany z pustaka ceramicznego grubości 25 cm + ocieplenie w systemie Termo Organika. Pokrycie dachu: dachówka cementowa. Brama garażowa i drzwi zewnętrzne marki Hörmann.

Do tego projektu możesz wprowadzić zmiany, na które wyrazimy bezpłatną zgodę. Więcej na www.studioatrium.pl

KOSZTY BUDOWY

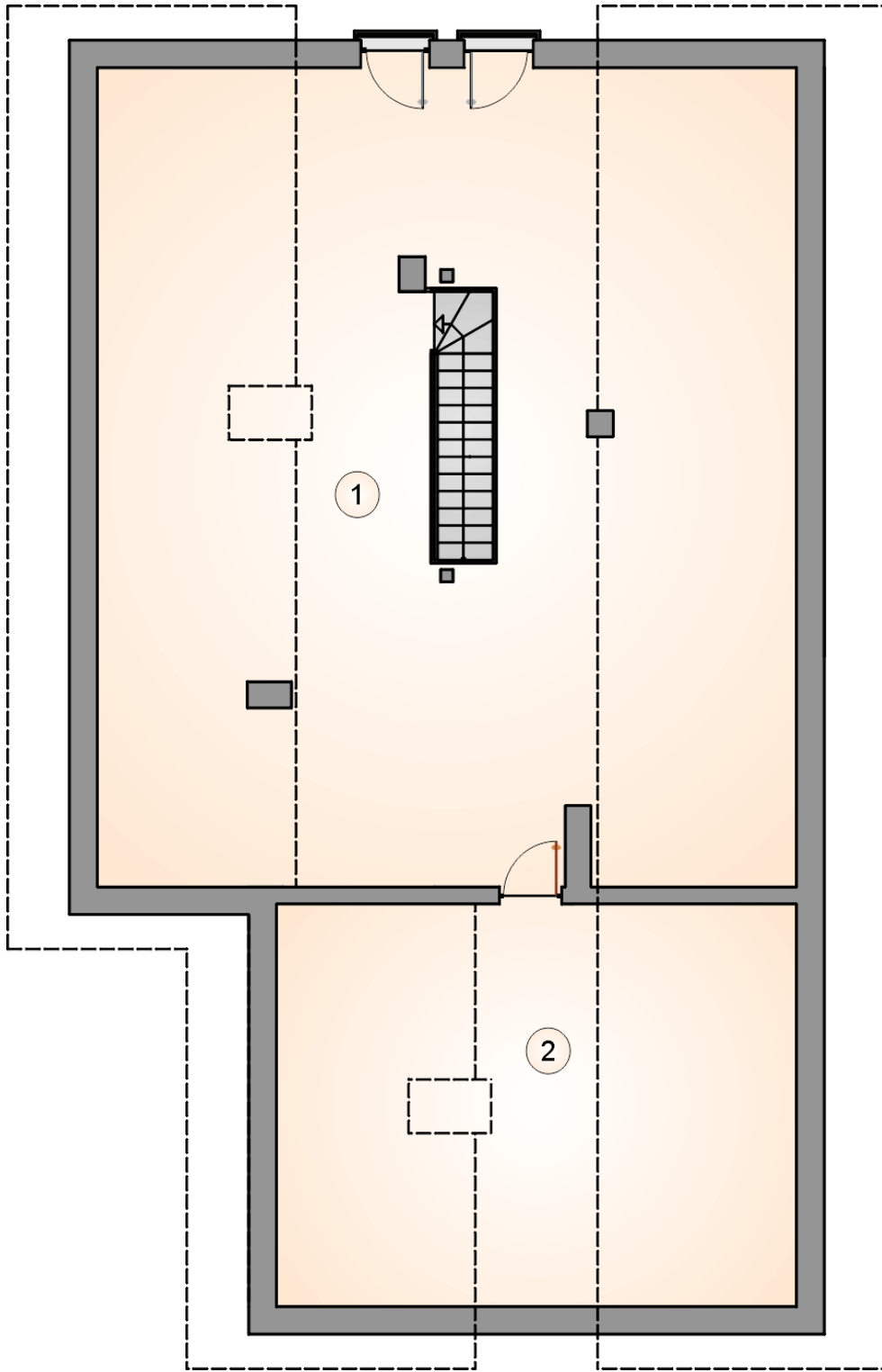
stan surowy	278 889 zł
roboty wykończeniowe	268 017 zł
instalacje	120 134 zł
koszt budowy	667 040 zł

Podane ceny są szacunkowymi cenami netto. Zapytaj o zestawienie materiałów naszego konsultanta na www.studioatrium.pl



RZUT PARTERU [m²]

1	przedsiónek	5,25
2	hall	9,50
3	kuchnia	7,75
4	pokój dzienny z jadalnią	32,00
5	pokój z garderobą	14,90
6	łazienka	5,40
7	pokój	7,65
8	pokój	7,20
9	w.c.	2,00
10	pralnia	3,20
11	kotłownia	4,15
	razem	99,00
12	garaż	34,05



RZUT PODDASZA

[m²]

- 1 strych
- 2 strych
- 0 **razem**

54,10
12,55
66,65