



# Merlin IV

## 99 m<sup>2</sup>

plus garaż 34,05 m<sup>2</sup>

Parterowy dom ze strychem i dwustanowiskowym garażem, przestronny taras częściowo w podcieniu

min. wymiary działki 19,03 x 26,88 m

pow. netto parteru	156,70 m <sup>2</sup>
pow. całkowita	380,00 m <sup>2</sup>
pow. zabudowy	190,00 m <sup>2</sup>
kubatura brutto	969,30 m <sup>3</sup>
wysokość budynku	7,14 m
kąt nachylenia dachu	30°
rodzaj stropu	plyta żelbetowa
pow. dachu	276,00 m <sup>2</sup>

ATRIUM



### TECHNOLOGIA

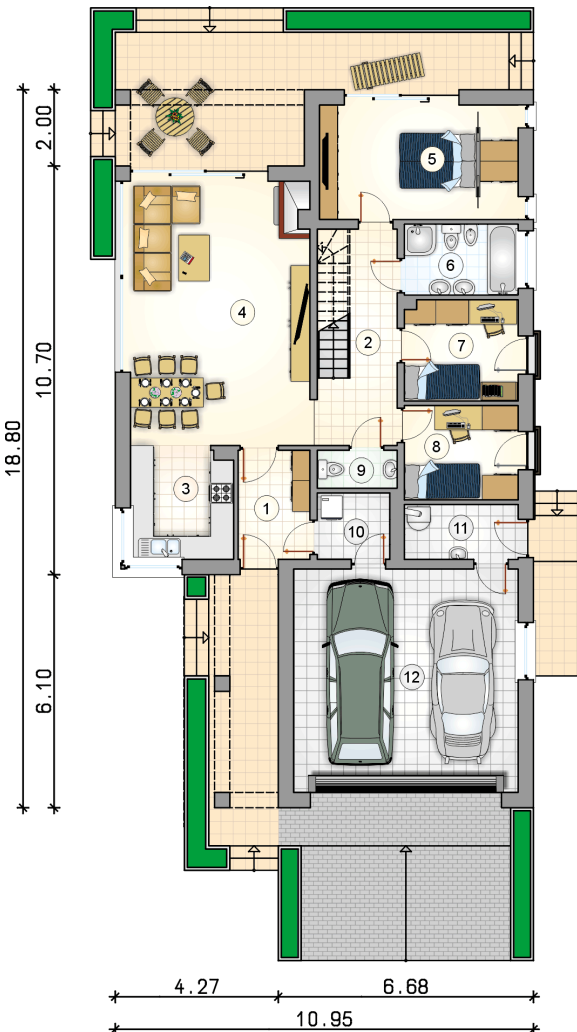
Ściany z pustaka ceramicznego grubości 25 cm + ocieplenie w systemie Termo Organika. Pokrycie dachu: dachówka cementowa. Brama garażowa i drzwi zewnętrzne marki Hörmann.

Do tego projektu możesz wprowadzić zmiany, na które wyrazimy bezpłatną zgodę. Więcej na [www.studioatrium.pl](http://www.studioatrium.pl)

### KOSZTY BUDOWY

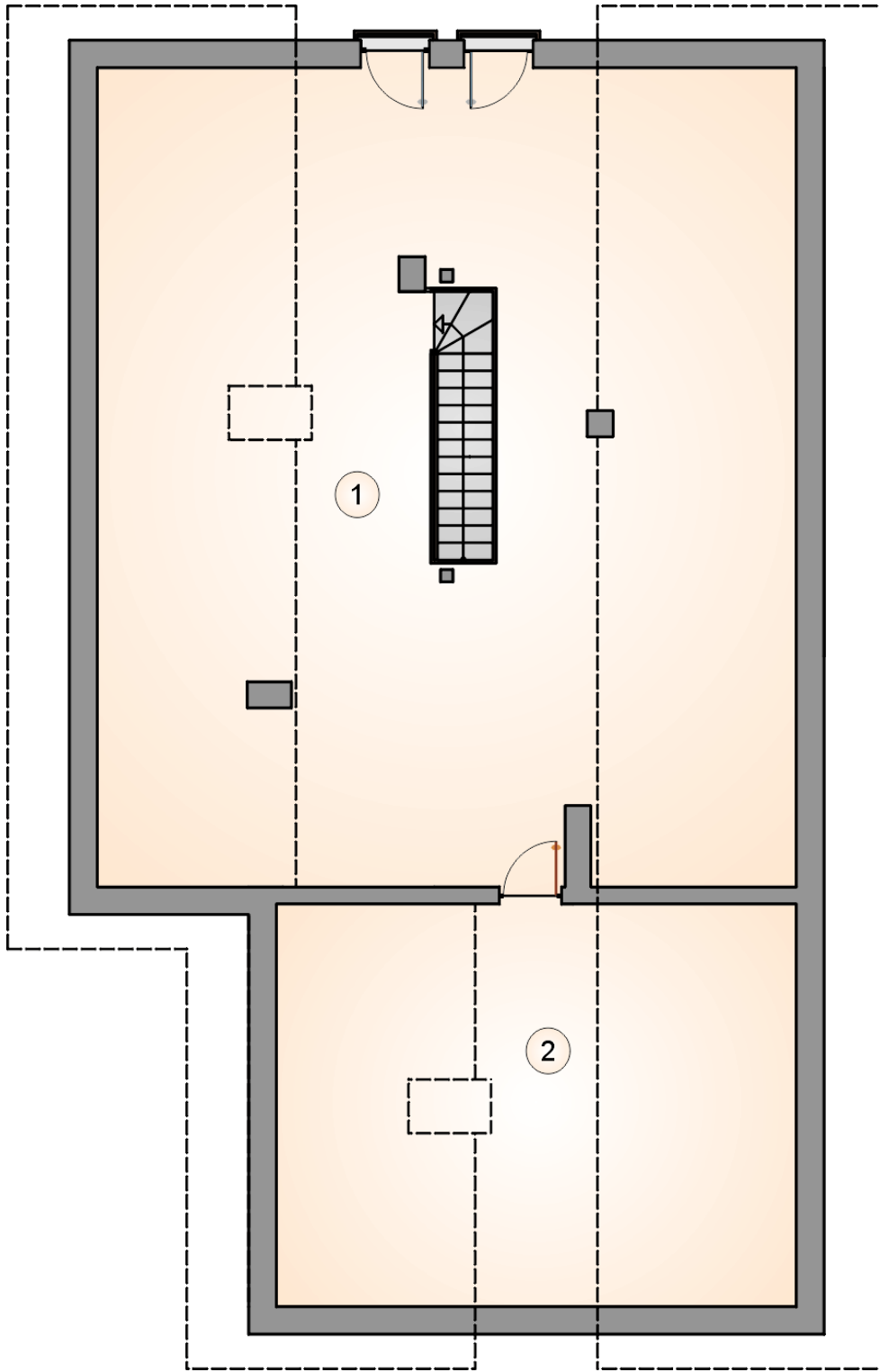
stan surowy	278 889 zł
roboty wykończeniowe	268 017 zł
instalacje	120 134 zł
koszt budowy	667 040 zł

Podane ceny są szacunkowymi cenami netto. Zapytaj o zestawienie materiałów naszego konsultanta na [www.studioatrium.pl](http://www.studioatrium.pl)



### RZUT PARTERU [m<sup>2</sup>]

1	przedsiónek	5,25
2	hall	9,50
3	kuchnia	7,75
4	pokój dzienny z jadalnią	32,00
5	pokój z garderobą	14,90
6	łazienka	5,40
7	pokój	7,65
8	pokój	7,20
9	w.c.	2,00
10	pralnia	3,20
11	kotłownia	4,15
	<b>razem</b>	<b>99,00</b>
12	garaż	34,05



RZUT PODDASZA

[m<sup>2</sup>]

- 1 strych
- 2 strych
- 0 **razem**

54,10  
12,55  
66,65