



Merlin SP

108,9 m²

plus garaż 34,90 m²

Dom jednorodzinny, parterowy, z zadaszonym tarasem, idealny na działki z wjazdem od południa i zachodu, z kotłownią na paliwo stałe

min. wymiary działki 28,1 x 18,95 m

pow. netto parteru	168,20 m ²
pow. całkowita	203,85 m ²
pow. zabudowy	203,85 m ²
kubatura brutto	1 048,55 m ³
wysokość budynku	7,52 m
kąt nachylenia dachu	35°
rodzaj stropu	lekki
pow. dachu	306,50 m ²



TECHNOLOGIA

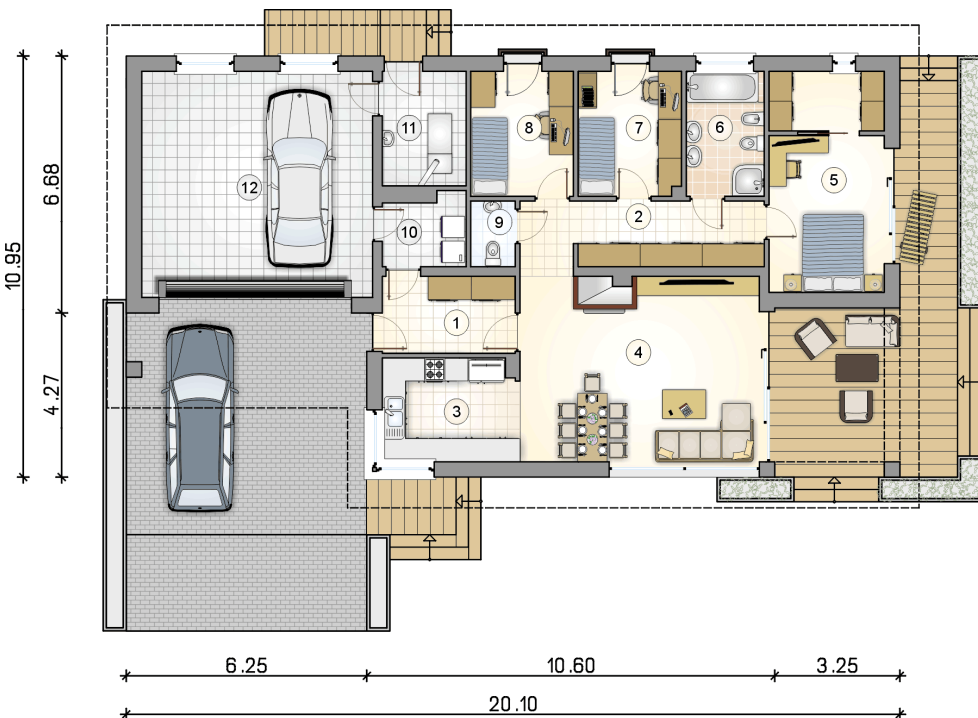
Technologia murowana: pustak ceramiczny gr. 25 cm + ocieplenie w systemie Termo Organika. Pokrycie dachu: dachówka. Brama garażowa i drzwi zewnętrzne marki Hörmann.

Do tego projektu możesz wprowadzić zmiany, na które wyrazimy bezpłatną zgodę. Więcej na www.studioatrium.pl

KOSZTY BUDOWY

stan surowy	242 660 zł
roboty wykończeniowe	222 084 zł
instalacje	102 086 zł
koszt budowy	566 830 zł

Podane ceny są szacunkowymi cenami netto. Zapytaj o zestawienie materiałów naszego konsultanta na www.studioatrium.pl



RZUT PARTERU [m²]

1	przedsiónek	6,80
2	hall	9,70
3	kuchnia	9,35
4	pokój dzienny z jadalnią	30,70
5	pokój z garderobą	16,65
6	łazienka	6,45
7	pokój	8,50
8	pokój	8,50
9	w.c.	1,90
10	pralnia	4,00
11	kotłownia	6,35
	razem	108,90
12	garaż	34,90

