



ATRIUM

Merlin V

166,6 m²

plus garaż 34,05 m²

Wygodny dom jednorodzinny, parterowy z poddaszem użytkowym i strychem do adaptacji nad garażem dwustanowiskowym

min. wymiary działki 19,03 x 26,88 m

pow. netto parteru	157,20 m ²
pow. całkowita	380,00 m ²
pow. zabudowy	190,00 m ²
kubatura brutto	1 078,50 m ³
wysokość budynku	8,02 m
kąt nachylenia dachu	35°
rodzaj stropu	plyta żelbetowa
pow. dachu	292,00 m ²



TECHNOLOGIA

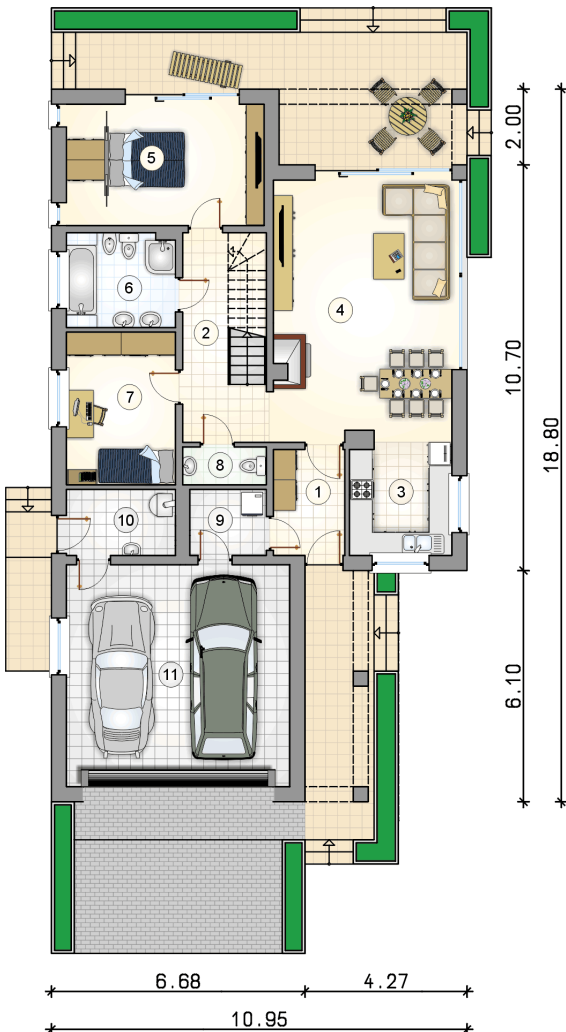
Technologia murowana: Pustak ceramiczny gr. 30 cm + ocieplenie w systemie Termo Organika. Pokrycie dachu dachówką cementową. Brama garażowa i drzwi zewnętrzne marki Hörmann.

Do tego projektu możesz wprowadzić zmiany, na które wyrazimy bezpłatną zgodę. Więcej na www.studioatrium.pl

KOSZTY BUDOWY

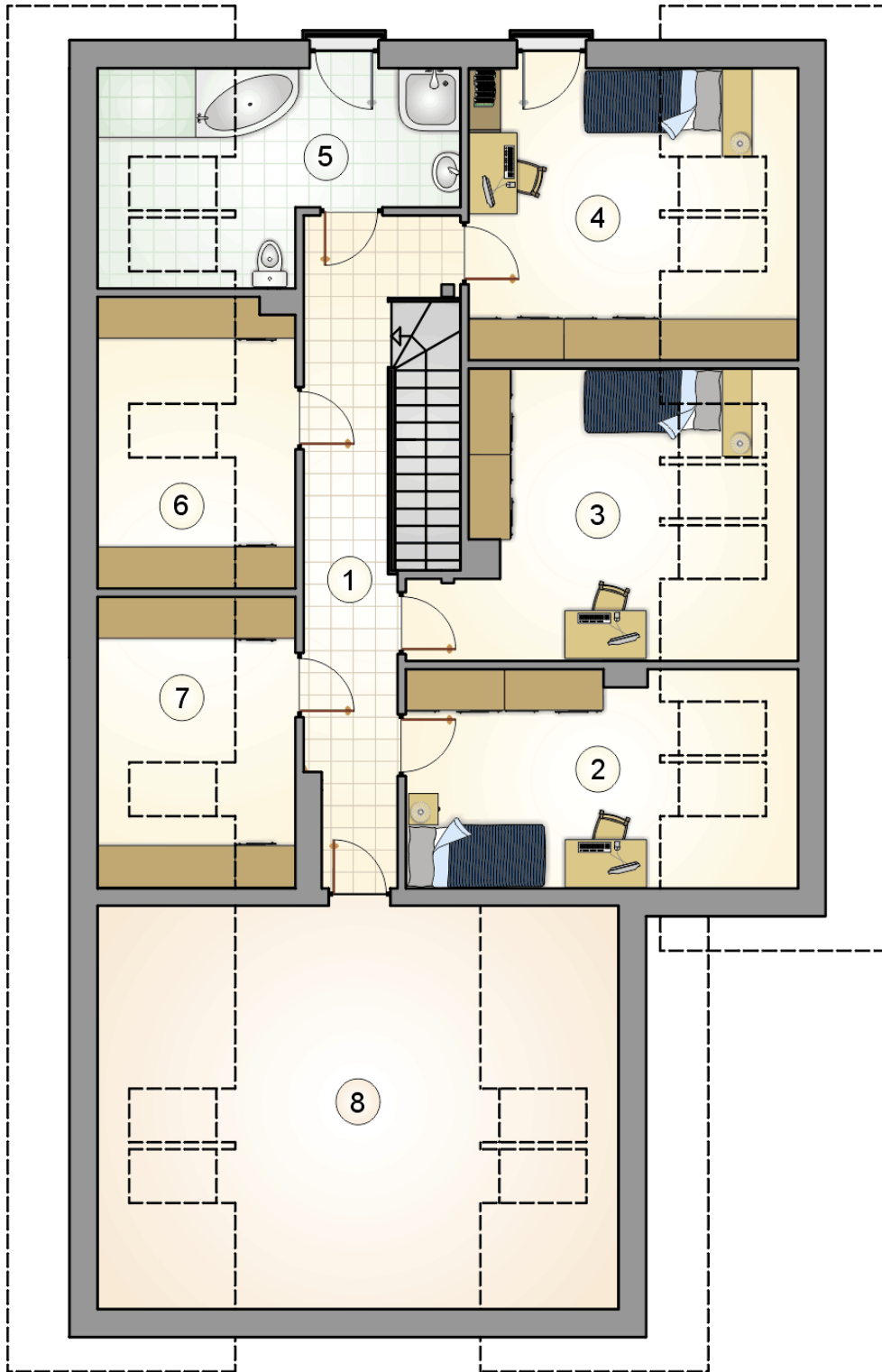
stan surowy	365 649 zł
roboty wykończeniowe	351 394 zł
instalacje	157 506 zł
koszt budowy	874 550 zł

Podane ceny są szacunkowymi cenami netto. Zapytaj o zestawienie materiałów naszego konsultanta na www.studioatrium.pl



RZUT PARTERU [m²]

1	przedsionek	5,10
2	hall	9,45
3	kuchnia	7,35
4	pokój dzienny z jadalnią	32,45
5	pokój z garderobą	16,40
6	łazienka	6,90
7	pokój	11,35
8	w.c.	2,10
9	pralnia	3,40
10	kotłownia	4,85
	razem	99,35
11	garaż	34,05



RZUT PODDASZA

[m²]

1	hall z komunikacją	13,35
2	pokój	11,95
3	pokój	13,10
4	pokój	12,35
5	łazienka	8,00
6	garderoba	4,20
7	garderoba	4,30
0	razem	67,25
8	strych	22,70