



# Merlin V

## 166,6 m<sup>2</sup>

plus garaż 34,05 m<sup>2</sup>

Wygodny dom jednorodzinny, parterowy z poddaszem użytkowym i strychem do adaptacji nad garażem dwustanowiskowym

min. wymiary działki 19,03 x 26,88 m

pow. netto parteru	157,20 m <sup>2</sup>
pow. całkowita	380,00 m <sup>2</sup>
pow. zabudowy	190,00 m <sup>2</sup>
kubatura brutto	1 078,50 m <sup>3</sup>
wysokość budynku	8,02 m
kąt nachylenia dachu	35°
rodzaj stropu	plyta żelbetowa
pow. dachu	292,00 m <sup>2</sup>



### TECHNOLOGIA

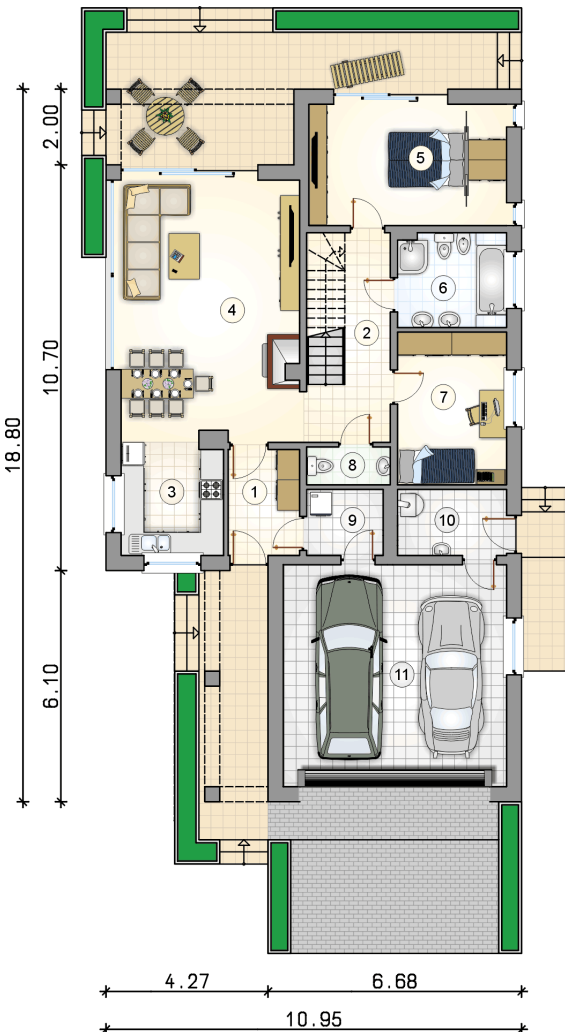
Technologia murowana: Pustak ceramiczny gr. 30 cm + ocieplenie w systemie Termo Organika. Pokrycie dachu dachówką cementową. Brama garażowa i drzwi zewnętrzne marki Hörmann.

Do tego projektu możesz wprowadzić zmiany, na które wyrazimy bezpłatną zgodę. Więcej na [www.studioatrium.pl](http://www.studioatrium.pl)

### KOSZTY BUDOWY

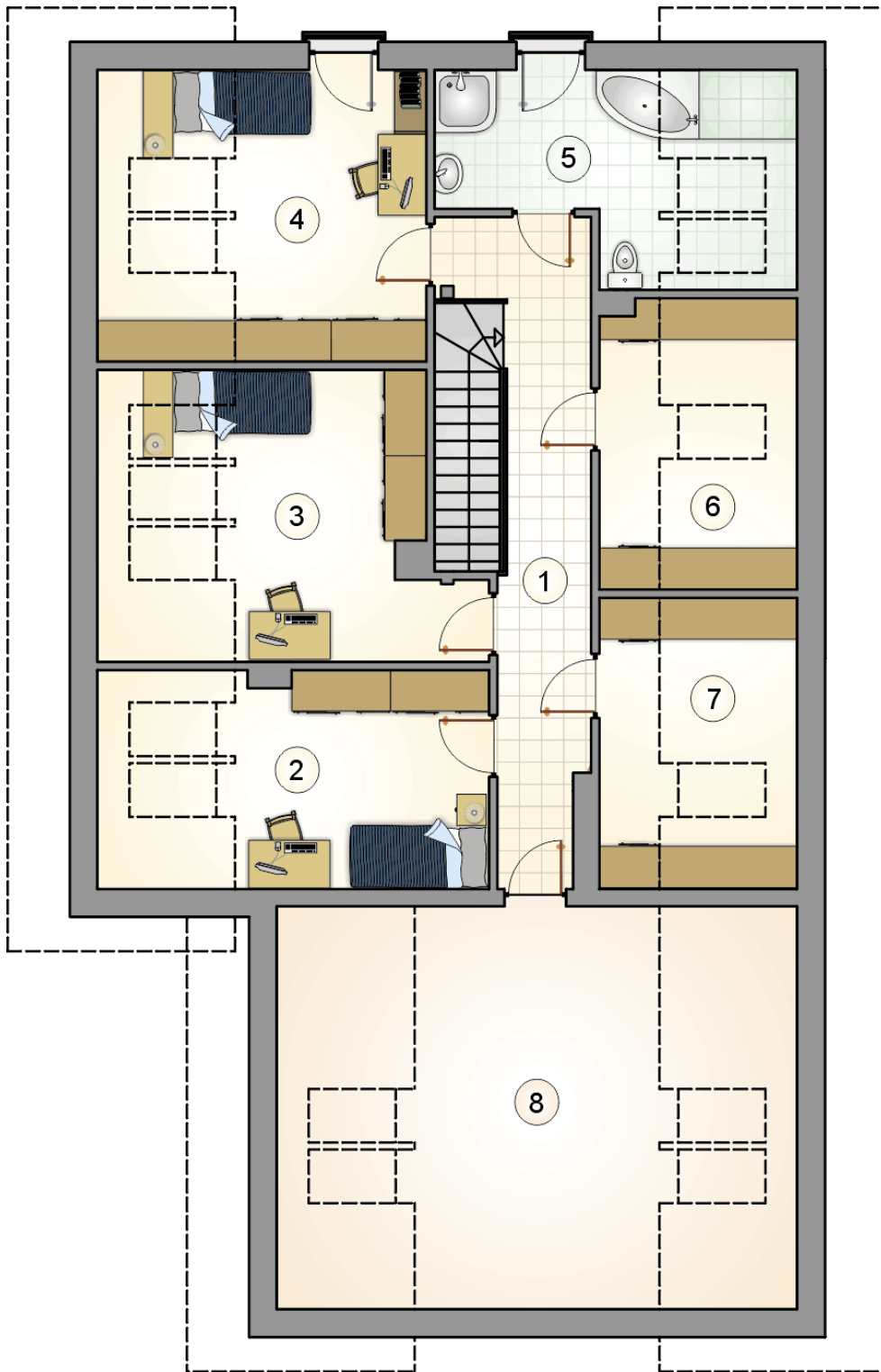
stan surowy	365 649 zł
roboty wykończeniowe	351 394 zł
instalacje	157 506 zł
koszt budowy	874 550 zł

Podane ceny są szacunkowymi cenami netto. Zapytaj o zestawienie materiałów naszego konsultanta na [www.studioatrium.pl](http://www.studioatrium.pl)



### RZUT PARTERU [m<sup>2</sup>]

1	przedsiónek	5,10
2	hall	9,45
3	kuchnia	7,35
4	pokój dzienny z jadalnią	32,45
5	pokój z garderobą	16,40
6	łazienka	6,90
7	pokój	11,35
8	w.c.	2,10
9	pralnia	3,40
10	kotłownia	4,85
	<b>razem</b>	<b>99,35</b>
11	garaż	34,05



RZUT PODDASZA

[m<sup>2</sup>]

1	hall z komunikacją	13,35
2	pokój	11,95
3	pokój	13,10
4	pokój	12,35
5	łazienka	8,00
6	garderoba	4,20
7	garderoba	4,30
0	<b>razem</b>	67,25
8	strych	22,70