



# Merlin VI

## 95,3 m<sup>2</sup>

plus garaż 34,05 m<sup>2</sup>

Dom parterowy z możliwością adaptacji poddasza, z dwustanowiskowym garażem

min. wymiary działki 18,95 x 26,8 m

pow. netto parteru	157,00 m <sup>2</sup>
pow. całkowita	380,00 m <sup>2</sup>
pow. zabudowy	190,00 m <sup>2</sup>
kubatura brutto	1 036,40 m <sup>3</sup>
wysokość budynku	7,81 m
kąt nachylenia dachu	35°
rodzaj stropu	plyta żelbetowa
pow. dachu	292,00 m <sup>2</sup>

### TECHNOLOGIA

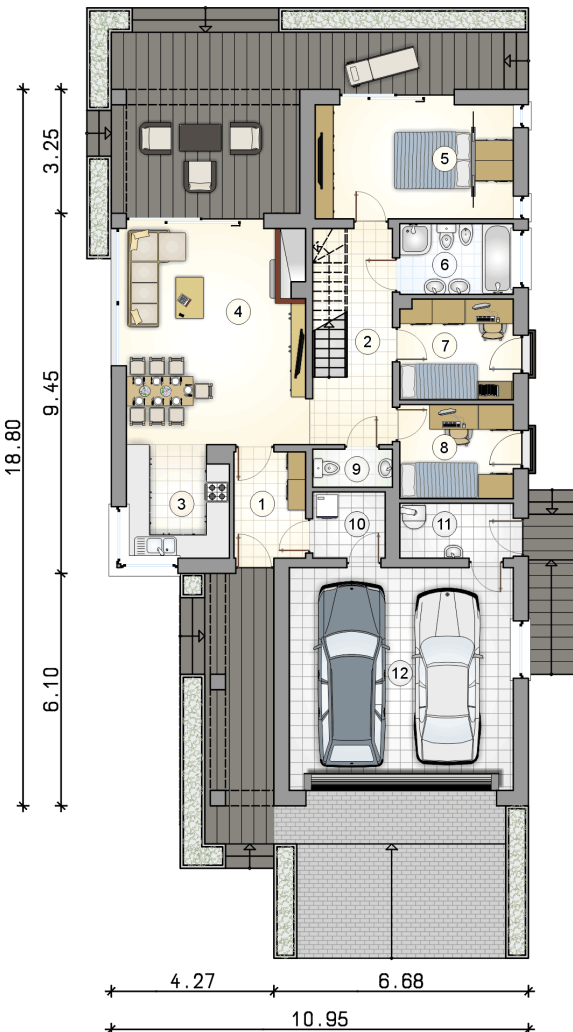
Technologia murowana: pustak ceramiczny gr. 25 cm + ocieplenie w systemie Termo Organika. Pokrycie dachu: dachówka. Drzwi zewnętrzne i brama garażowa marki Hörmann.

Do tego projektu możesz wprowadzić zmiany, na które wyrazimy bezpłatną zgodę. Więcej na [www.studioatrium.pl](http://www.studioatrium.pl)

### KOSZTY BUDOWY

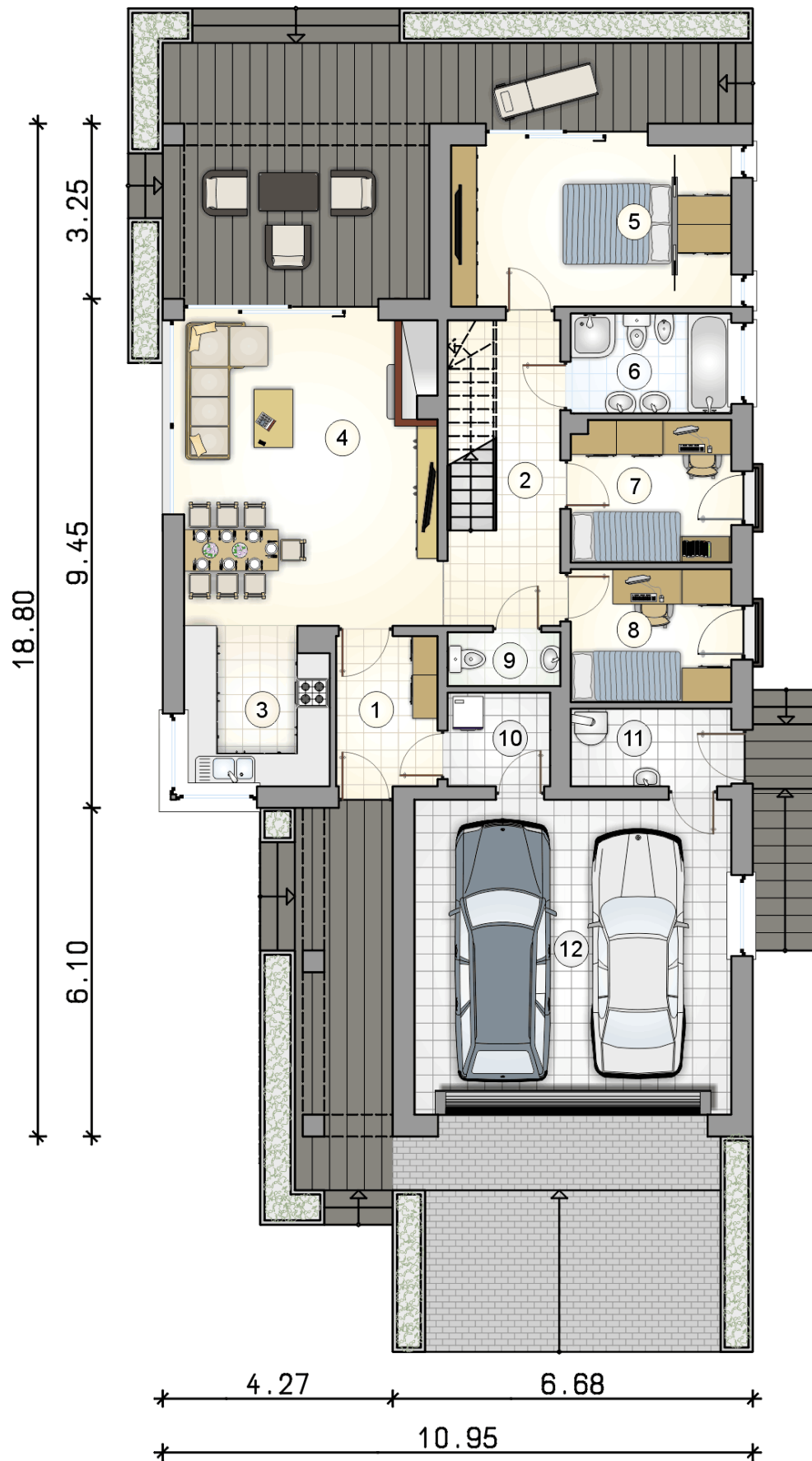
stan surowy	210 622 zł
roboty wykończeniowe	202 411 zł
instalacje	90 727 zł
koszt budowy	503 760 zł

Podane ceny są szacunkowymi cenami netto. Zapytaj o zestawienie materiałów naszego konsultanta na [www.studioatrium.pl](http://www.studioatrium.pl)



### RZUT PARTERU [m<sup>2</sup>]

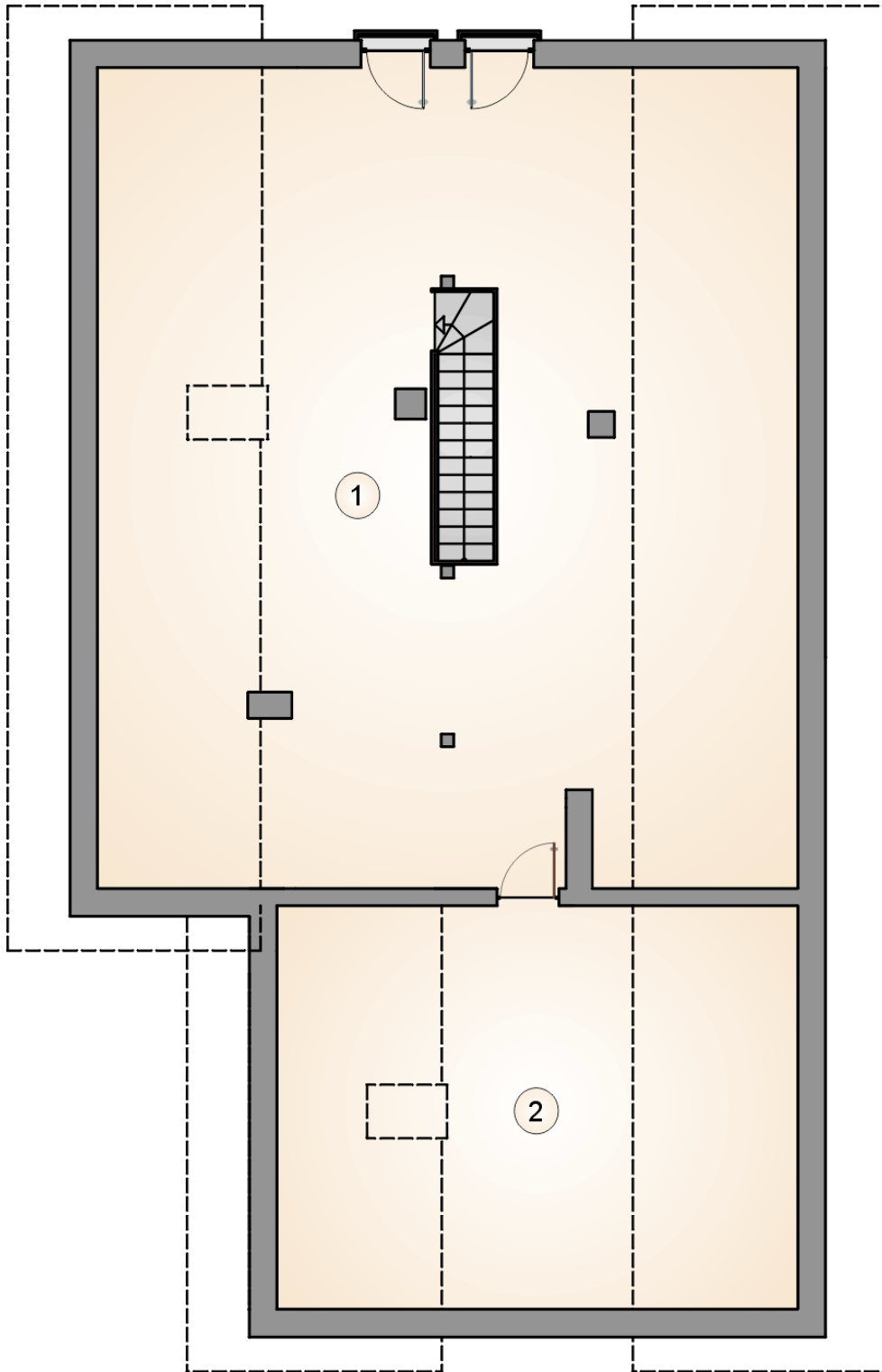
1	przedsionek	5,10
2	hall	11,20
3	kuchnia	7,65
4	pokój dzienny z jadalnią	26,40
5	pokój z garderobą	15,35
6	łazienka	5,40
7	pokój	7,65
8	pokój	7,20
9	w.c.	2,00
10	pralnia	3,20
11	kotłownia	4,15
	<b>razem</b>	<b>95,30</b>
12	garaż	34,05



### RZUT PARTERU

[m<sup>2</sup>]

1	przedsiónek	5,10
2	hall	11,20
3	kuchnia	7,65
4	pokój dzienny z jadalnią	26,40
5	pokój z garderobą	15,35
6	łazienka	5,40
7	pokój	7,65
8	pokój	7,20
9	w.c.	2,00
10	pralnia	3,20
11	kotłownia	4,15
0	<b>razem</b>	95,30
12	garaż	34,05



RZUT PODDASZA

[m<sup>2</sup>]

- 1 strych
- 2 strych
- 0 **razem**

65,80  
19,75  
85,55