



# Merlot

## 176,6 m<sup>2</sup>

plus garaż 36,10 m<sup>2</sup>

Dom parterowy, dwulokalowy, z poddaszem użytkowym i garażem 2-stanowiskowym, 4 sypialnie i przestronny, niezadaszony taras

min. wymiary działki 23,79 x 24,43 m

pow. netto parteru	152,20 m <sup>2</sup>
pow. całkowita	389,05 m <sup>2</sup>
pow. zabudowy	197,05 m <sup>2</sup>
kubatura brutto	1 255,30 m <sup>3</sup>
wysokość budynku	8,52 m
kąt nachylenia dachu	35°
rodzaj stropu	gęstożebrowy
pow. dachu	304,00 m <sup>2</sup>



### TECHNOLOGIA

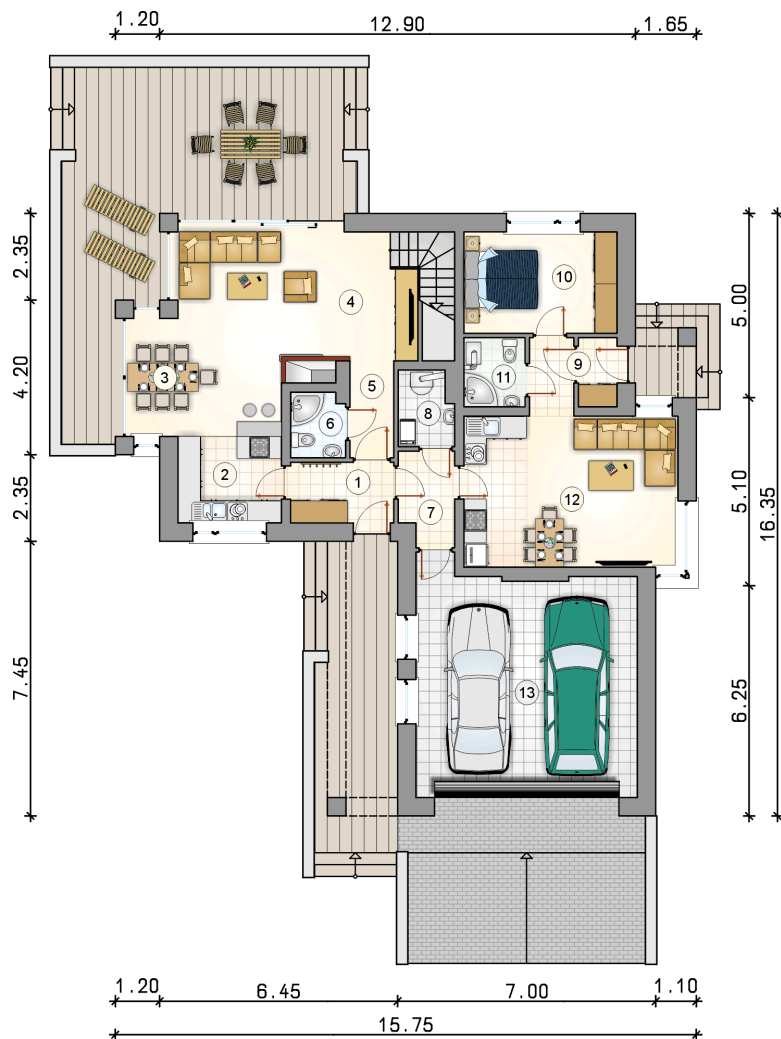
Technologia murowana: Pustak ceramiczny gr. 30 cm + ocieplenie w systemie Termo Organika. Pokrycie dachu dachówką cementową. Brama garażowa i drzwi zewnętrzne marki Hörmann.

Do tego projektu możesz wprowadzić zmiany, na które wyrazimy bezpłatną zgodę. Więcej na [www.studioatrium.pl](http://www.studioatrium.pl)

### KOSZTY BUDOWY

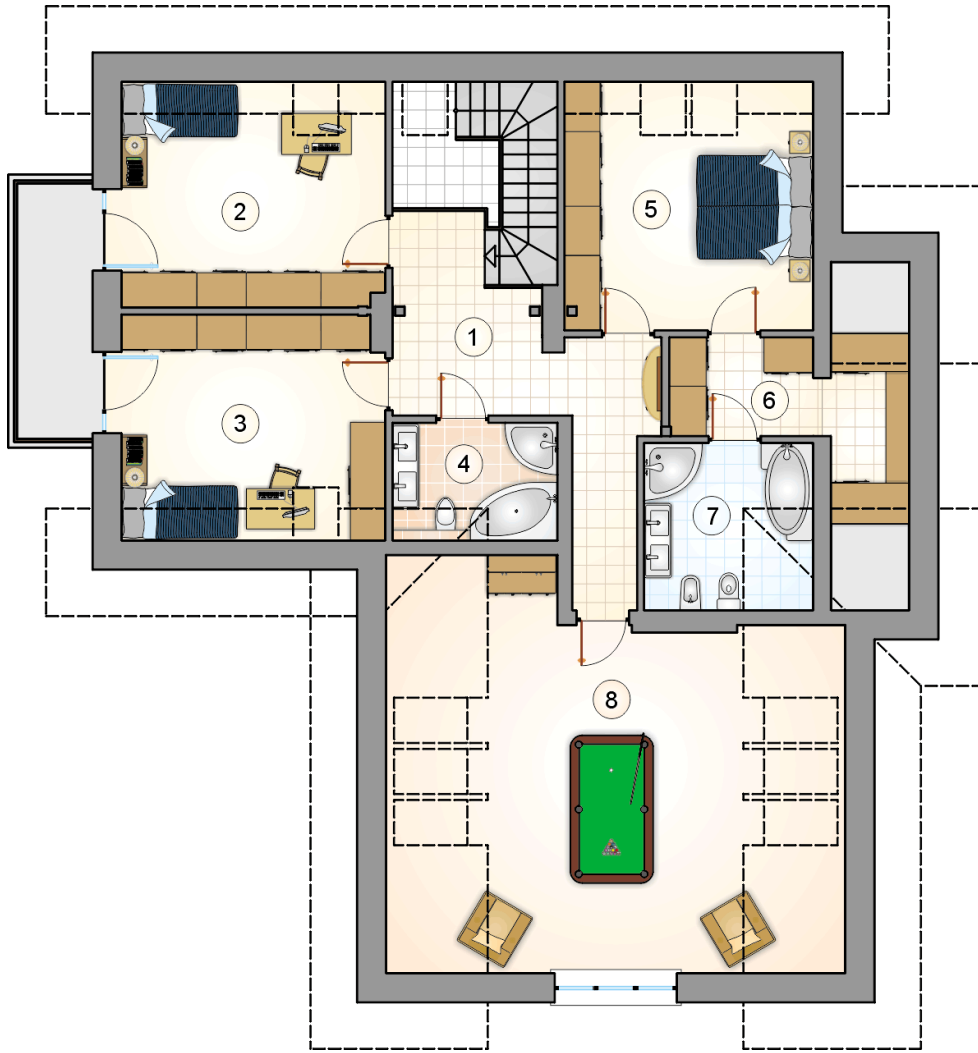
stan surowy	392 604 zł
roboty wykończeniowe	377 298 zł
instalacje	169 118 zł
koszt budowy	939 020 zł

Podane ceny są szacunkowymi cenami netto. Zapytaj o zestawienie materiałów naszego konsultanta na [www.studioatrium.pl](http://www.studioatrium.pl)



### RZUT PARTERU [m<sup>2</sup>]

1	przedsiónek	4,50
2	kuchnia	8,50
3	jadalnia	8,20
4	pokój dzienny z komunikacją	21,85
5	hall	3,05
6	łazienka	2,45
7	hall	3,55
8	kotłownia	2,85
9	przedsiónek	1,90
10	pokój	11,20
11	łazienka z piecem c.o.	3,00
12	pokój z aneksem kuchennym	26,00
	<b>razem</b>	<b>97,05</b>
13	garaż	36,10



RZUT PODDASZA

[m<sup>2</sup>]

1	hall z komunikacją	14,15
2	pokój	15,20
3	pokój	15,10
4	łazienka	4,65
5	pokój	16,05
6	garderoba	8,15
7	łazienka	6,25
0	<b>razem</b>	79,55
8	strych	29,50