



Merlot

176,6 m²

plus garaż 36,10 m²

Dom parterowy, dwulokalowy, z poddaszem użytkowym i garażem 2-stanowiskowym, 4 sypialnie i przestronny, niezadaszony taras

min. wymiary działki 23,79 x 24,43 m

pow. netto parteru	152,20 m ²
pow. całkowita	389,05 m ²
pow. zabudowy	197,05 m ²
kubatura brutto	1 255,30 m ³
wysokość budynku	8,52 m
kąt nachylenia dachu	35°
rodzaj stropu	gęstożebrowy
pow. dachu	304,00 m ²

ATRIUM



TECHNOLOGIA

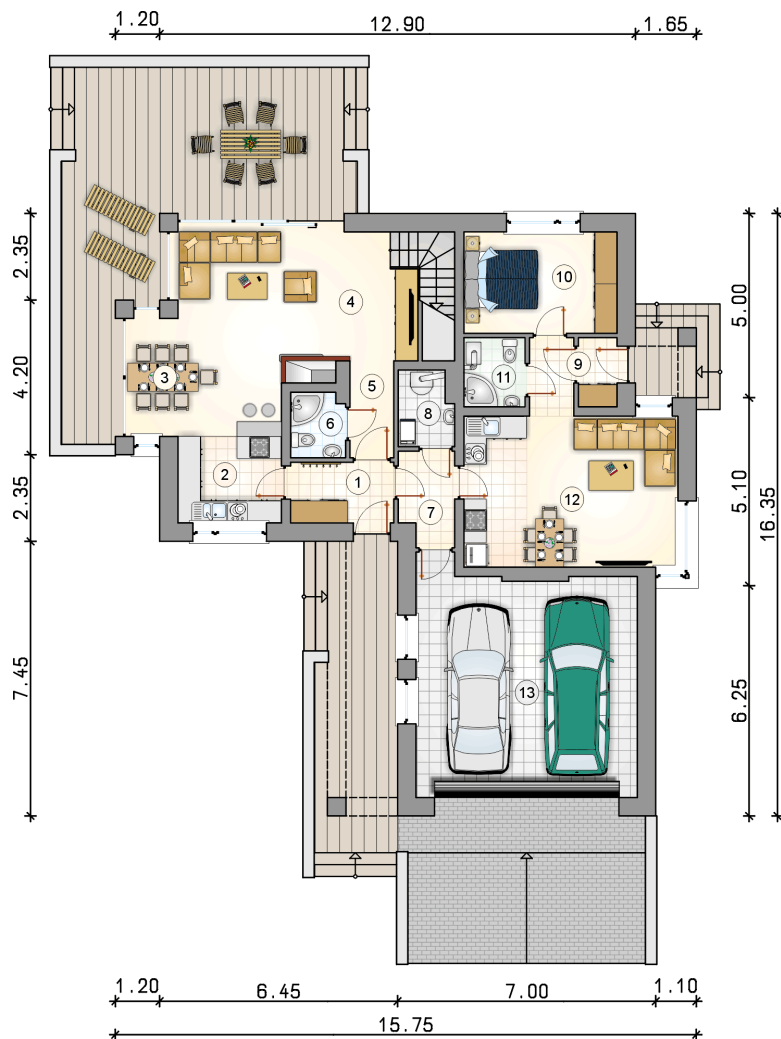
Technologia murowana: Pustak ceramiczny gr. 30 cm + ocieplenie w systemie Termo Organika. Pokrycie dachu dachówką cementową. Brama garażowa i drzwi zewnętrzne marki Hörmann.

Do tego projektu możesz wprowadzić zmiany, na które wyrazimy bezpłatną zgodę. Więcej na www.studioatrium.pl

KOSZTY BUDOWY

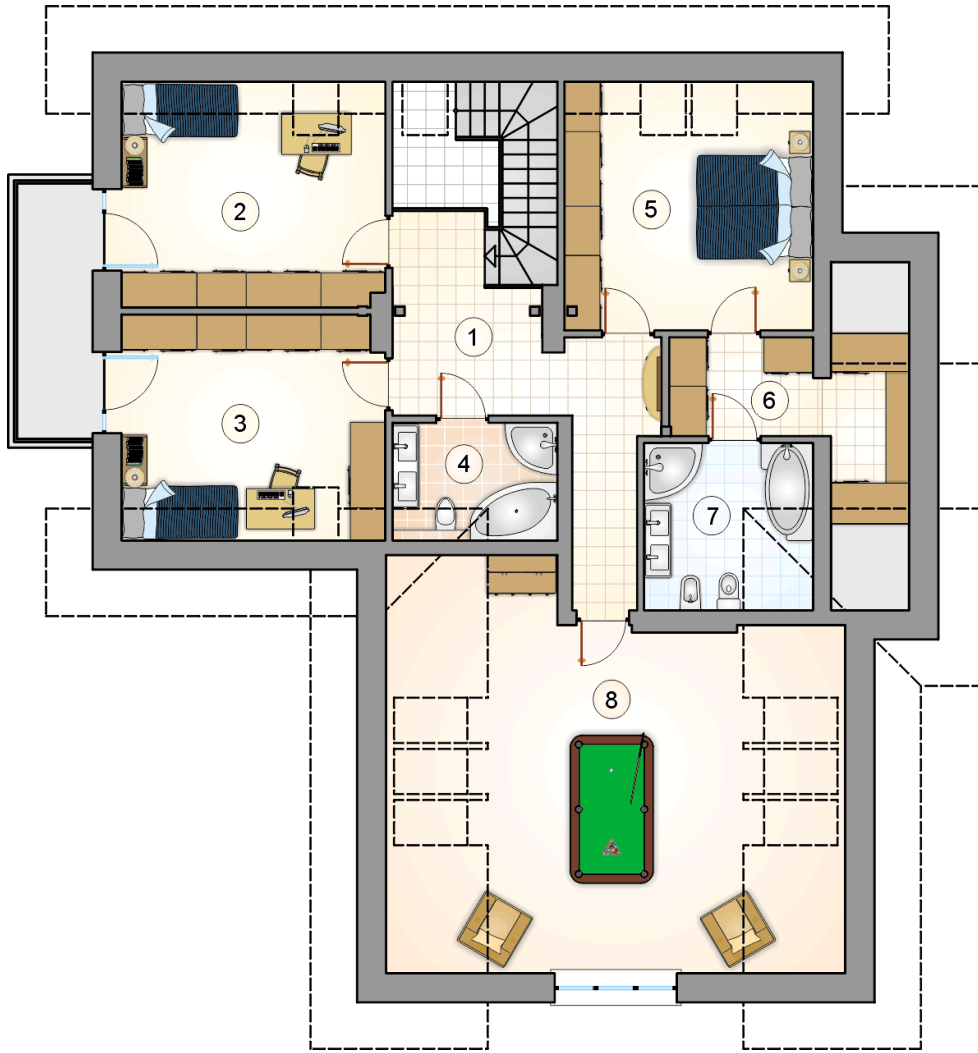
stan surowy	392 604 zł
roboty wykończeniowe	377 298 zł
instalacje	169 118 zł
koszt budowy	939 020 zł

Podane ceny są szacunkowymi cenami netto. Zapytaj o zestawienie materiałów naszego konsultanta na www.studioatrium.pl



RZUT PARTERU [m²]

1	przedsiónek	4,50
2	kuchnia	8,50
3	jadalnia	8,20
4	pokój dzienny z komunikacją	21,85
5	hall	3,05
6	łazienka	2,45
7	hall	3,55
8	kotłownia	2,85
9	przedsiónek	1,90
10	pokój	11,20
11	łazienka z piecem c.o.	3,00
12	pokój z aneksem kuchennym	26,00
	razem	97,05
13	garaż	36,10



RZUT PODDASZA

[m²]

1	hall z komunikacją	14,15
2	pokój	15,20
3	pokój	15,10
4	łazienka	4,65
5	pokój	16,05
6	garderoba	8,15
7	łazienka	6,25
0	razem	79,55
8	strych	29,50