



# Mewa

## 115,75 m<sup>2</sup>

plus piwnica 49,45 m<sup>2</sup>  
plus garaż 18,85 m<sup>2</sup>

Dom parterowy z dwuspadowym dachem i poddaszem użytkowym, z przeszklonym ryzalitem i tarasem w podcieniu, podpiwniczony, z garażem

min. wymiary działki 21,56 x 19,38 m

pow. netto parteru	120,50 m <sup>2</sup>
pow. całkowita	319,35 m <sup>2</sup>
pow. zabudowy	148,05 m <sup>2</sup>
kubatura brutto	973,05 m <sup>3</sup>
wysokość budynku	8,51 m
kąt nachylenia dachu	45°
rodzaj stropu	gęstożebrowy
pow. dachu	234,90 m <sup>2</sup>

### TECHNOLOGIA

Technologia murowana: Pustak ceramiczny gr. 30 cm + ocieplenie w systemie Termo Organika. Pokrycie dachu dachówką cementową. Brama garażowa i drzwi zewnętrzne marki Hörmann.

Do tego projektu możesz wprowadzić zmiany, na które wyrazimy bezpłatną zgodę. Więcej na [www.studioatrium.pl](http://www.studioatrium.pl)

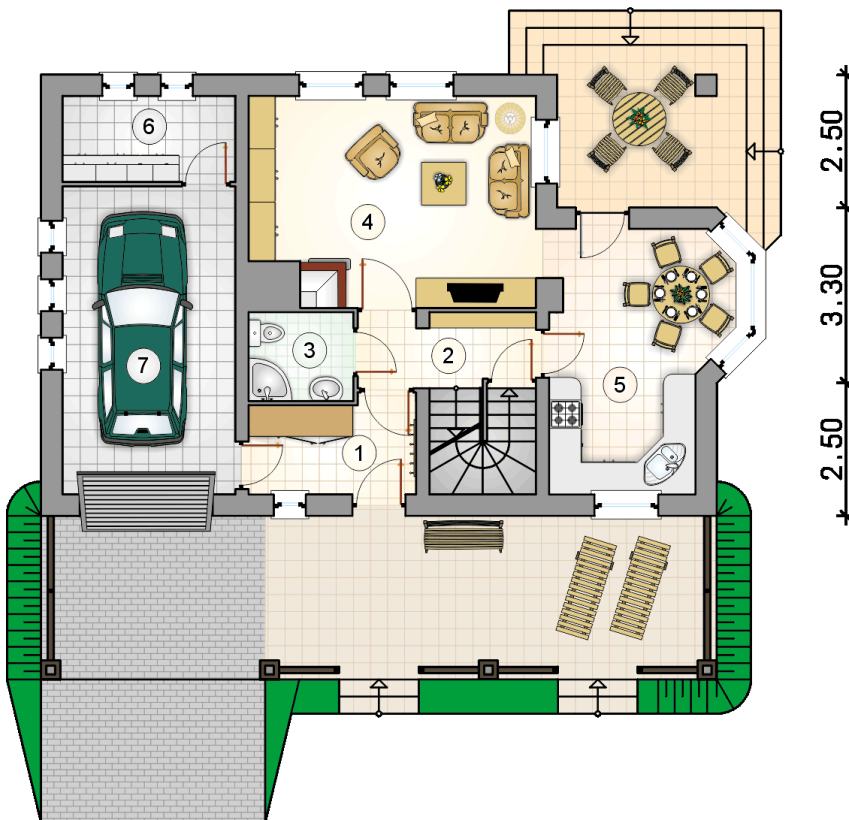
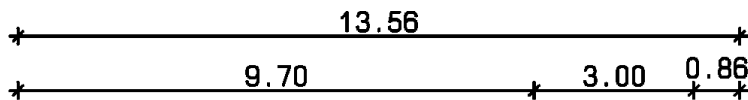
### KOSZTY BUDOWY

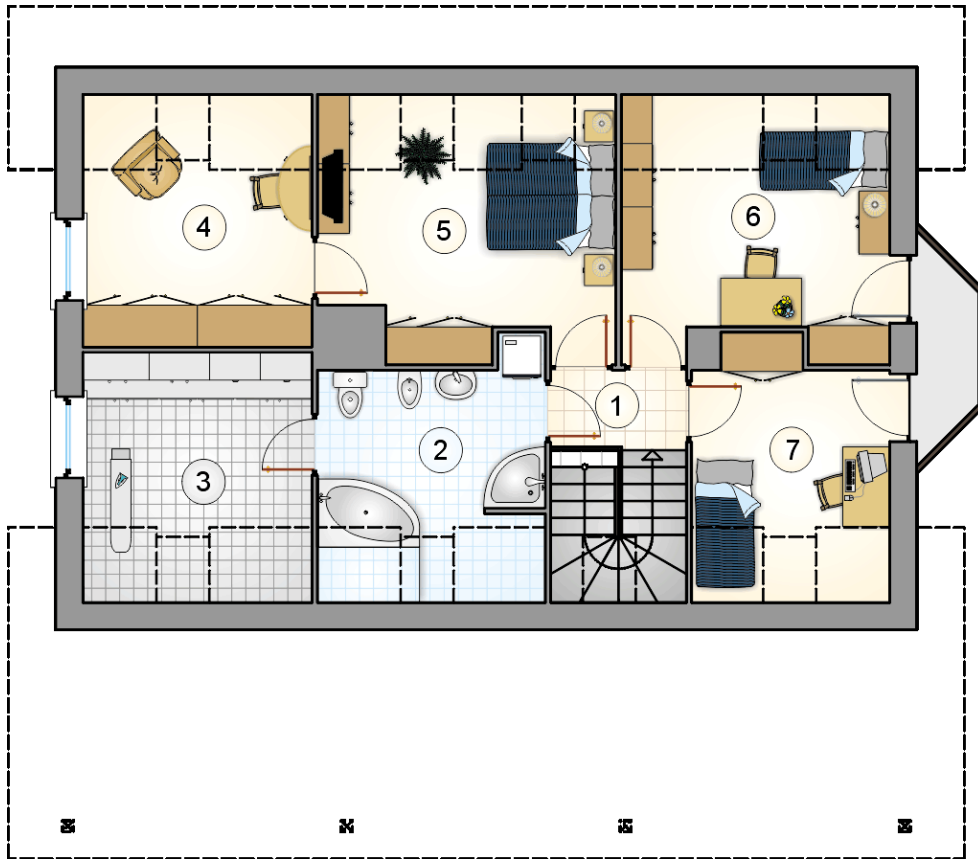
stan surowy	302 078 zł
roboty wykończeniowe	254 897 zł
instalacje	114 160 zł
koszt budowy	671 135 zł

Podane ceny są szacunkowymi cenami netto. Zapytaj o zestawienie materiałów naszego konsultanta na [www.studioatrium.pl](http://www.studioatrium.pl)

### RZUT PARTERU

	[m <sup>2</sup> ]
1 przedsionek	5,55
2 hall z komunikacją	4,60
3 łazienka	3,30
4 pokój dzienny	20,80
5 kuchnia z jadalnią	15,50
6 pomieszczenie gospodarcze	5,25
<b>razem</b>	<b>55,00</b>
7 garaż	18,85

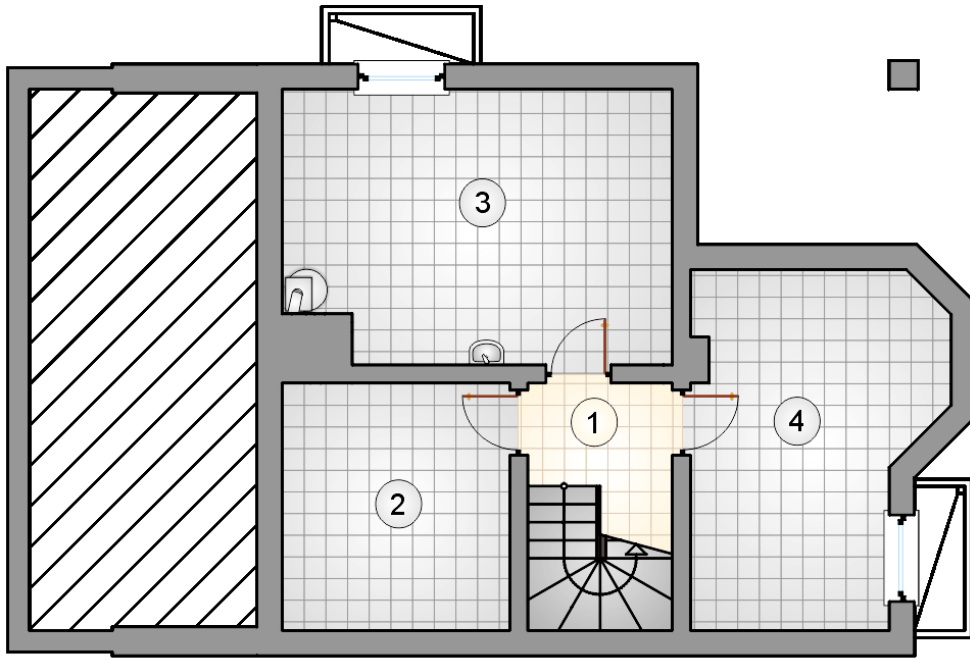




RZUT PODDASZA

[m<sup>2</sup>]

1	hall z komunikacją	2,35
2	łazienka	8,70
3	zaplecze łazienki	9,30
4	garderoba	9,40
5	pokój	12,00
6	pokój	11,05
7	pokój	7,95
0	<b>razem</b>	<b>60,75</b>



RZUT PIWNICY

[m<sup>2</sup>]

1	hall z komunikacją	3,35
2	piwnica	10,80
3	kotłownia	19,95
4	piwnica	15,35
0	<b>razem</b>	<b>49,45</b>

