



Mewa

115,75 m²

plus piwnica 49,45 m²
plus garaż 18,85 m²

Dom parterowy z dwuspadowym dachem i poddaszem użytkowym, z przeszklonym ryzalitem i tarasem w podcieniu, podpiwniczony, z garażem

min. wymiary działki 21,56 x 19,38 m

pow. netto parteru	120,50 m ²
pow. całkowita	319,35 m ²
pow. zabudowy	148,05 m ²
kubatura brutto	973,05 m ³
wysokość budynku	8,51 m
kąt nachylenia dachu	45°
rodzaj stropu	gęstożebrowy
pow. dachu	234,90 m ²



TECHNOLOGIA

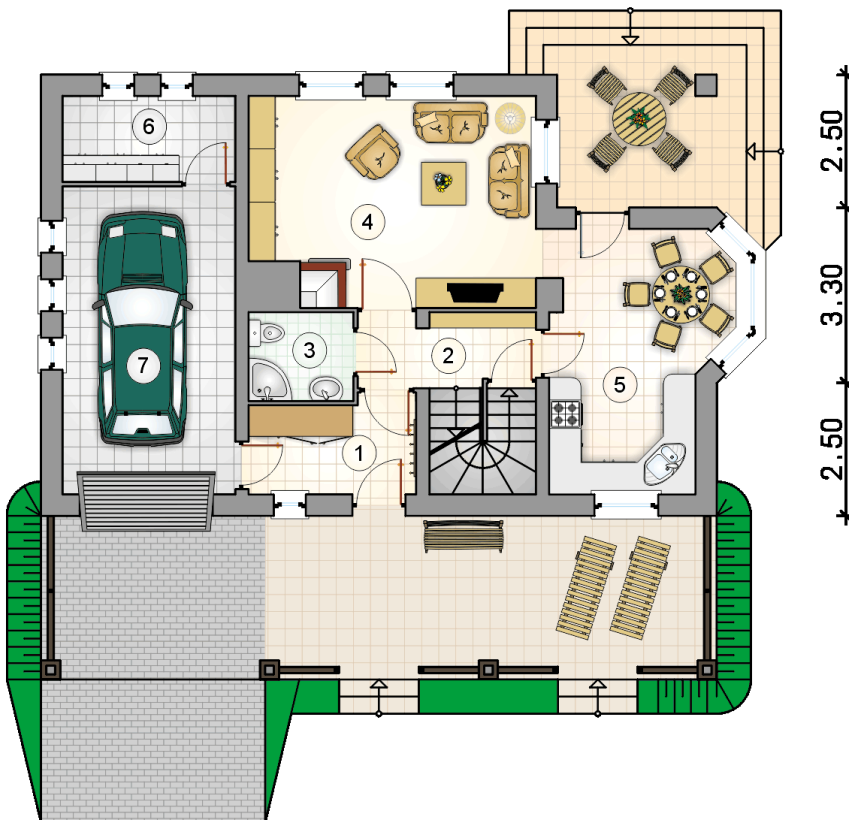
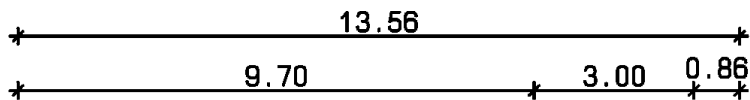
Technologia murowana: Pustak ceramiczny gr. 30 cm + ocieplenie w systemie Termo Organika. Pokrycie dachu dachówką cementową. Brama garażowa i drzwi zewnętrzne marki Hörmann.

Do tego projektu możesz wprowadzić zmiany, na które wyrazimy bezpłatną zgodę. Więcej na www.studioatrium.pl

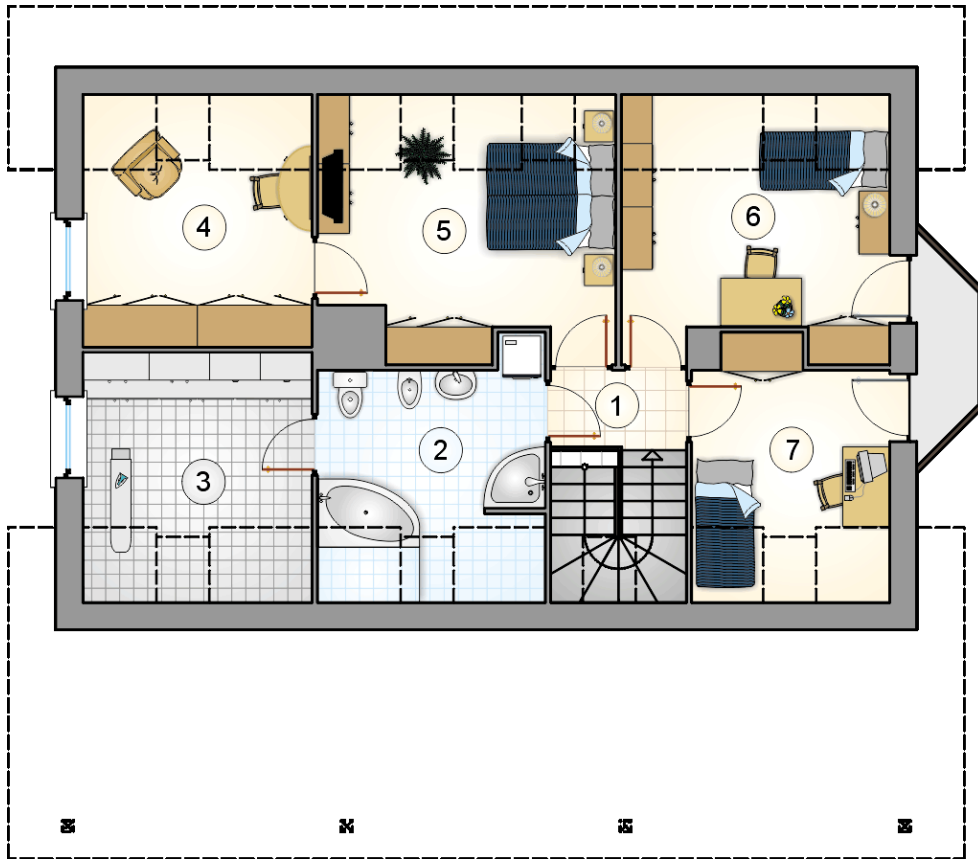
KOSZTY BUDOWY

stan surowy	302 078 zł
roboty wykończeniowe	254 897 zł
instalacje	114 160 zł
koszt budowy	671 135 zł

Podane ceny są szacunkowymi cenami netto. Zapytaj o zestawienie materiałów naszego konsultanta na www.studioatrium.pl



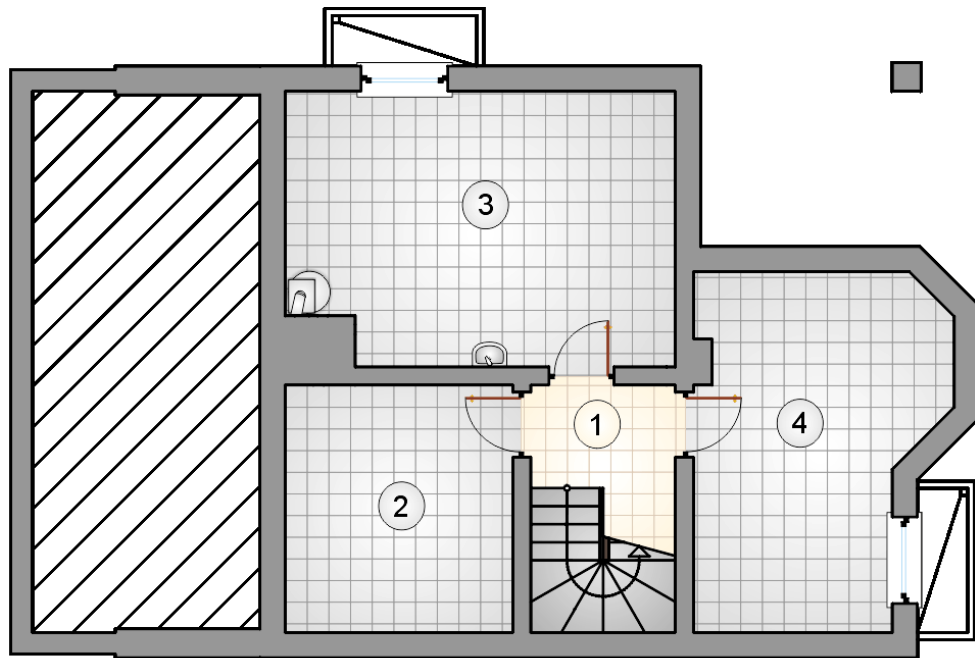
RZUT PARTERU		[m ²]
1	przedsiónek	5,55
2	hall z komunikacją	4,60
3	łazienka	3,30
4	pokój dzienny	20,80
5	kuchnia z jadalnią	15,50
6	pomieszczenie gospodarcze	5,25
	razem	55,00
7	garaż	18,85



RZUT PODDASZA

[m²]

1	hall z komunikacją	2,35
2	łazienka	8,70
3	zaplecze łazienki	9,30
4	garderoba	9,40
5	pokój	12,00
6	pokój	11,05
7	pokój	7,95
0	razem	60,75



RZUT PIWNICY

[m²]

1	hall z komunikacją	3,35
2	piwnica	10,80
3	kotłownia	19,95
4	piwnica	15,35
0	razem	49,45

