



Miami

253,4 m²

plus garaż 42,00 m²

Rozległy parterowy dom z dwoma niezależnymi lokalami, przestronnym tarasem oraz garażem 2-stanowiskowym

min. wymiary działki 40,25 x 32,95 m

pow. netto parteru	295,40 m ²
pow. całkowita	412,85 m ²
pow. zabudowy	413,15 m ²
kubatura brutto	2 011,00 m ³
wysokość budynku	6,83 m
kąt nachylenia dachu	30°
rodzaj stropu	lekki
pow. dachu	595,00 m ²



TECHNOLOGIA

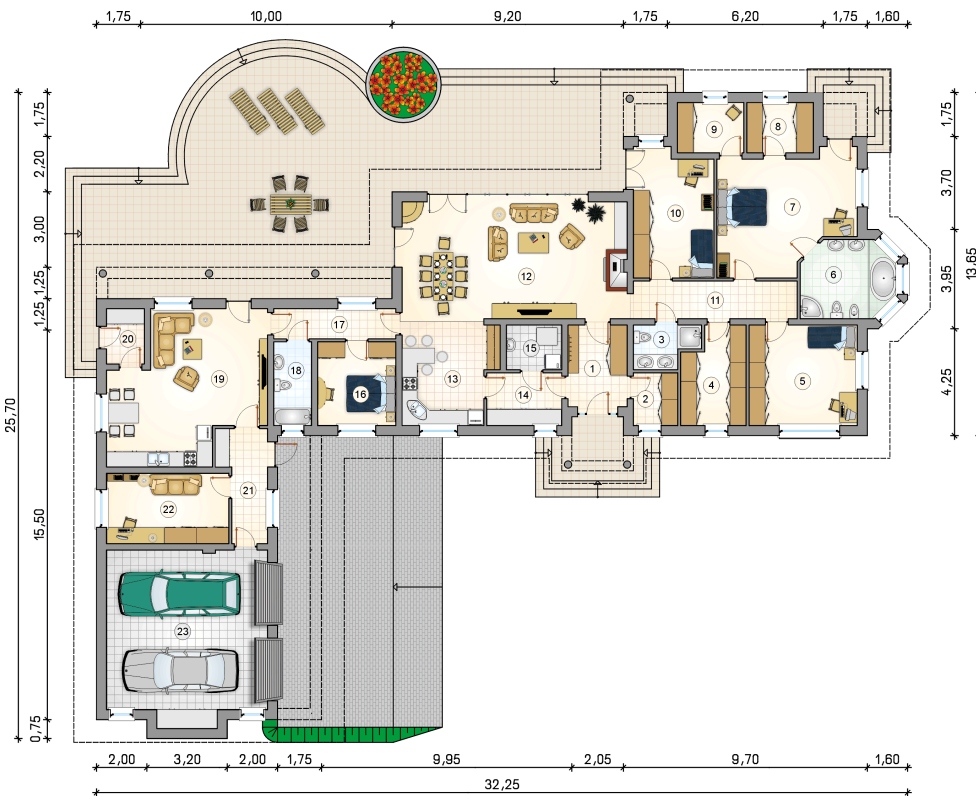
Technologia murowana: Pustak ceramiczny gr. 30 cm + ocieplenie w systemie Termo Organika. Pokrycie dachu dachówką cementową. Brama garażowa i drzwi zewnętrzne marki Hörmann.

Do tego projektu możesz wprowadzić zmiany, na które wyrazimy bezpłatną zgodę. Więcej na www.studioatrium.pl

KOSZTY BUDOWY

stan surowy	527 719 zł
roboty wykończeniowe	482 972 zł
instalacje	222 009 zł
koszt budowy	1 232 700 zł

Podane ceny są szacunkowymi cenami netto. Zapytaj o zestawienie materiałów naszego konsultanta na www.studioatrium.pl



RZUT PARTERU

	[m ²]
1 przedsiónek	7,45
2 garderoba	3,60
3 łazienka	3,90
4 garderoba	9,20
5 pokój	16,95
6 łazienka	10,70
7 pokój	23,40
8 garderoba	5,15
9 garderoba	5,15
10 pokój	15,65
11 komunikacja	9,80
12 pokój dzienny	41,15
13 kuchnia z jadalnią	14,80
14 spiżarka	6,10
15 pomieszczenie techniczne	3,80
16 pokój	10,15
17 komunikacja	5,65
18 łazienka	4,85
19 pokój z kuchnią	32,05
20 przedsiónek	3,20
21 przedsiónek	7,30
22 pokój	13,40
razem	253,40
23 garaż	42,00