



# Miami

## 253,4 m<sup>2</sup>

plus garaż 42,00 m<sup>2</sup>

Rozległy parterowy dom z dwoma niezależnymi lokalami, przestronnym tarasem oraz garażem 2-stanowiskowym

min. wymiary działki 40,25 x 32,95 m

pow. netto parteru	295,40 m <sup>2</sup>
pow. całkowita	412,85 m <sup>2</sup>
pow. zabudowy	413,15 m <sup>2</sup>
kubatura brutto	2 011,00 m <sup>3</sup>
wysokość budynku	6,83 m
kąt nachylenia dachu	30°
rodzaj stropu	lekki
pow. dachu	595,00 m <sup>2</sup>

### TECHNOLOGIA

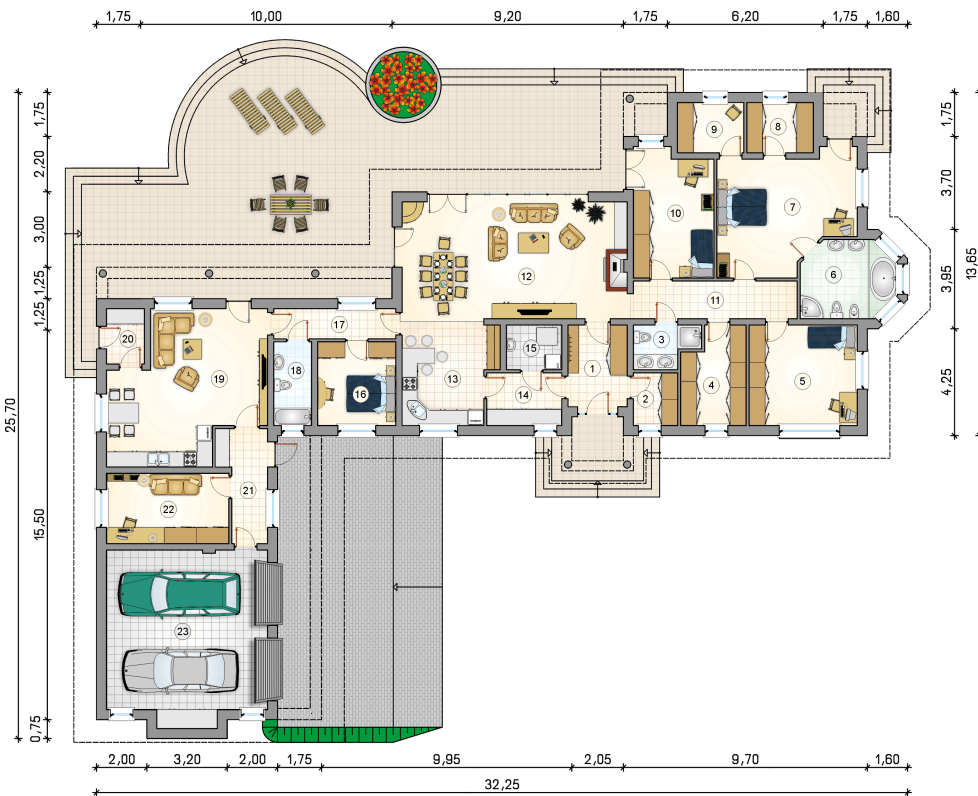
Technologia murowana: Pustak ceramiczny gr. 30 cm + ocieplenie w systemie Termo Organika. Pokrycie dachu dachówką cementową. Brama garażowa i drzwi zewnętrzne marki Hörmann.

Do tego projektu możesz wprowadzić zmiany, na które wyrazimy bezpłatną zgodę. Więcej na [www.studioatrium.pl](http://www.studioatrium.pl)

### KOSZTY BUDOWY

stan surowy	527 719 zł
roboty wykończeniowe	482 972 zł
instalacje	222 009 zł
koszt budowy	1 232 700 zł

Podane ceny są szacunkowymi cenami netto. Zapytaj o zestawienie materiałów naszego konsultanta na [www.studioatrium.pl](http://www.studioatrium.pl)



### RZUT PARTERU

	[m <sup>2</sup> ]
1 przedsiónek	7,45
2 garderoba	3,60
3 łazienka	3,90
4 garderoba	9,20
5 pokój	16,95
6 łazienka	10,70
7 pokój	23,40
8 garderoba	5,15
9 garderoba	5,15
10 pokój	15,65
11 komunikacja	9,80
12 pokój dzienny	41,15
13 kuchnia z jadalnią	14,80
14 spiżarka	6,10
15 pomieszczenie techniczne	3,80
16 pokój	10,15
17 komunikacja	5,65
18 łazienka	4,85
19 pokój z kuchnią	32,05
20 przedsiónek	3,20
21 przedsiónek	7,30
22 pokój	13,40
<b>razem</b>	<b>253,40</b>
23 garaż	42,00