



# Michał

## 155,95 m<sup>2</sup>

plus garaż 39,30 m<sup>2</sup>

Dom parterowy z poddaszem użytkowym w nowoczesnej stylistyce, z 4 sypialniami i tarasem nad 2-stanowiskowym garażem, z przeszklonym ryzalitem

min. wymiary działki 25,05 x 19,1 m

pow. netto parteru	130,65 m <sup>2</sup>
pow. całkowita	299,70 m <sup>2</sup>
pow. zabudowy	161,75 m <sup>2</sup>
kubatura brutto	941,25 m <sup>3</sup>
wysokość budynku	8,39 m
kąt nachylenia dachu	40°
rodzaj stropu	gęstożebrowy
pow. dachu	180,00 m <sup>2</sup>

### TECHNOLOGIA

Pustak ceramiczny gr. 30 cm + ocieplenie w technologii Termo Organika. Pokrycie dachu blachą tytanowo-cynkową. Brama garażowa i drzwi zewnętrzne marki Hörmann.

Do tego projektu możesz wprowadzić zmiany, na które wyrazimy bezpłatną zgodę. Więcej na [www.studioatrium.pl](http://www.studioatrium.pl)

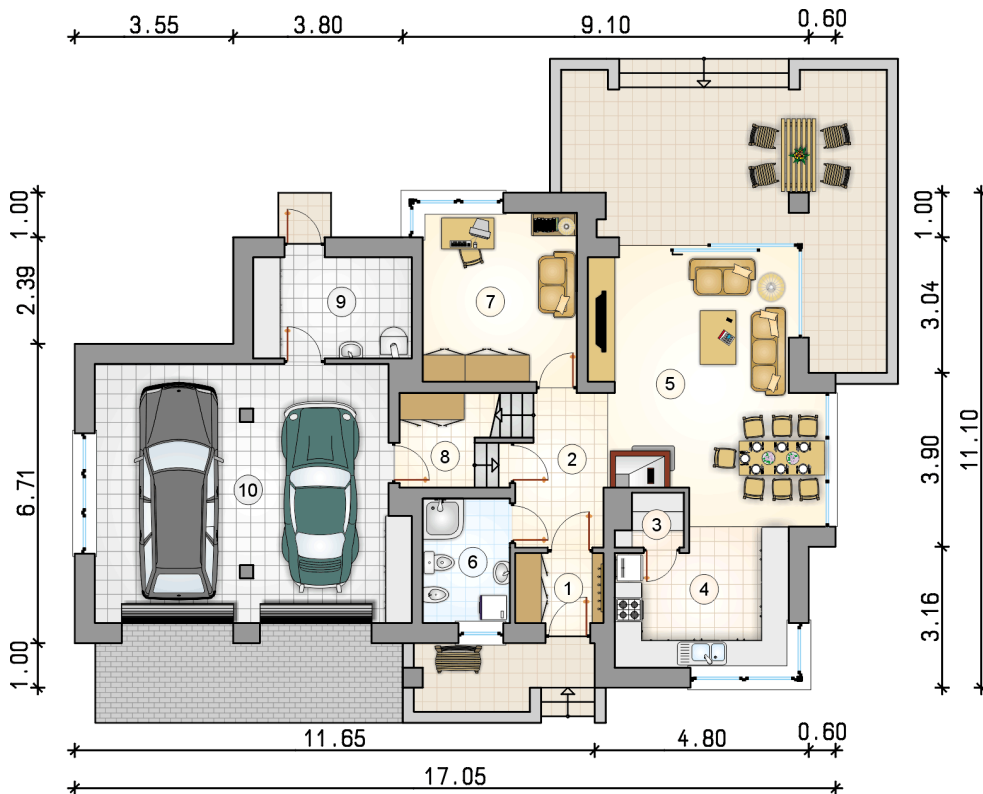
### KOSZTY BUDOWY

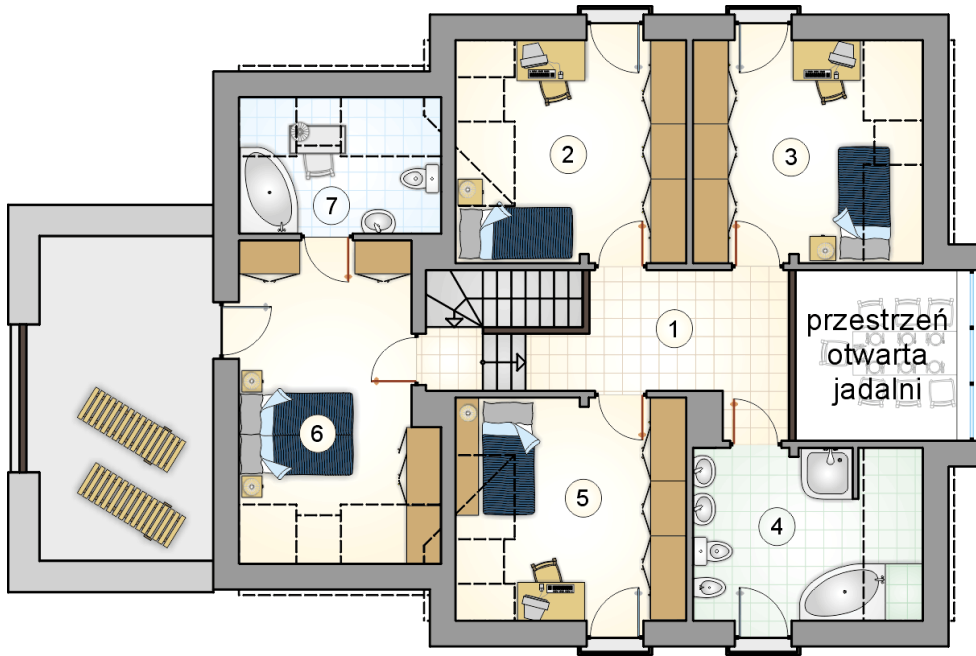
stan surowy	329 561 zł
roboty wykończeniowe	316 713 zł
instalacje	141 961 zł
koszt budowy	788 235 zł

Podane ceny są szacunkowymi cenami netto. Zapytaj o zestawienie materiałów naszego konsultanta na [www.studioatrium.pl](http://www.studioatrium.pl)

### RZUT PARTERU

	[m <sup>2</sup> ]
1 przedsiónek	3,10
2 hall z komunikacją	6,70
3 spiżarka	1,60
4 kuchnia	10,65
5 pokój dzienny z jadalnią	26,45
6 łazienka	5,45
7 pokój	13,10
8 pomieszczenie gospodarcze	2,90
9 kotłownia	8,05
<b>razem</b>	<b>78,00</b>
10 garaż	39,30





RZUT PODDASZA		[m <sup>2</sup> ]
1	hall z komunikacją	9,55
2	pokój	13,10
3	pokój	12,20
4	łazienka	9,45
5	pokój	13,10
6	pokój	15,25
7	łazienka	5,30
<b>razem</b>		<b>77,95</b>