



Michał

155,95 m²

plus garaż 39,30 m²

Dom parterowy z poddaszem użytkowym w nowoczesnej stylistyce, z 4 sypialniami i tarasem nad 2-stanowiskowym garażem, z przeszklonym ryzalitem

min. wymiary działki 25,05 x 19,1 m

pow. netto parteru	130,65 m ²
pow. całkowita	299,70 m ²
pow. zabudowy	161,75 m ²
kubatura brutto	941,25 m ³
wysokość budynku	8,39 m
kąt nachylenia dachu	40°
rodzaj stropu	gęstożebrowy
pow. dachu	180,00 m ²

TECHNOLOGIA

Pustak ceramiczny gr. 30 cm + ocieplenie w technologii Termo Organika. Pokrycie dachu blachą tytanowo-cynkową. Brama garażowa i drzwi zewnętrzne marki Hörmann.

Do tego projektu możesz wprowadzić zmiany, na które wyrazimy bezpłatną zgodę. Więcej na www.studioatrium.pl

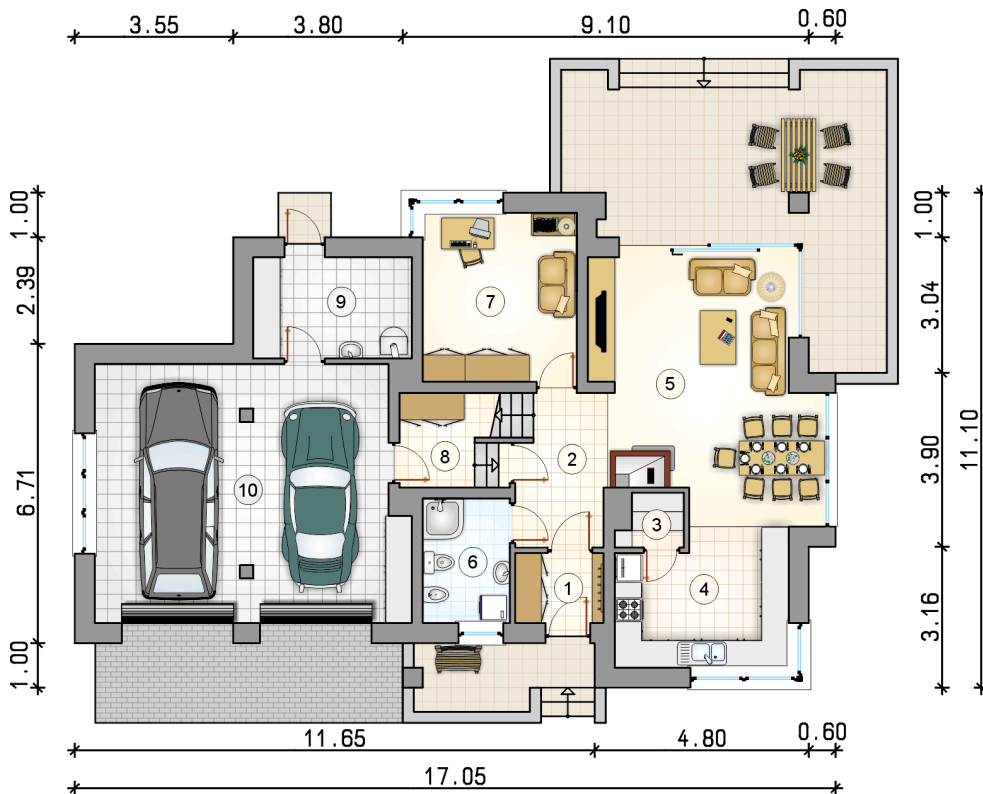
KOSZTY BUDOWY

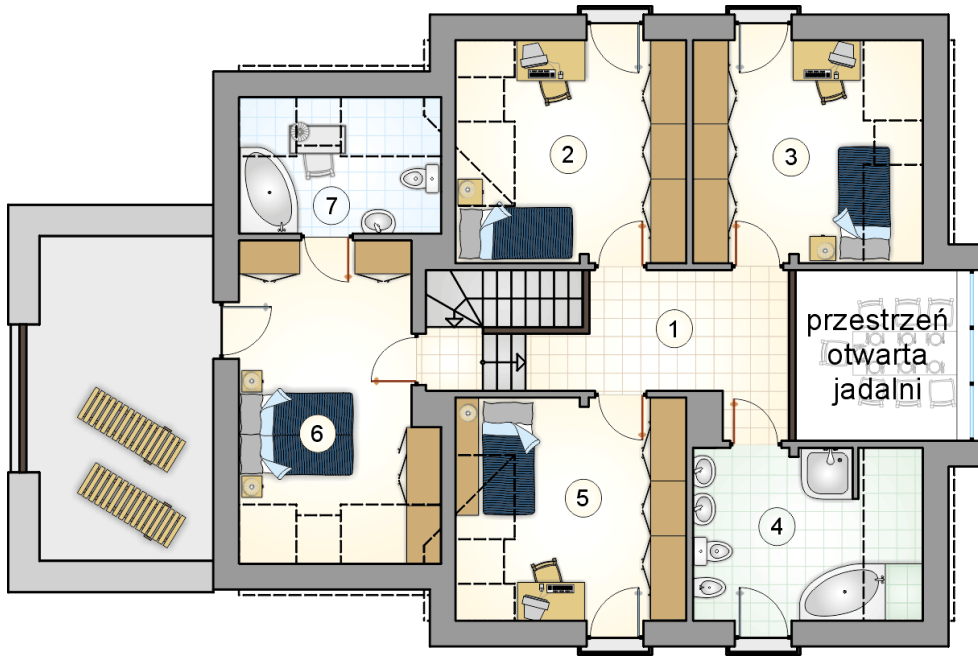
stan surowy	329 561 zł
roboty wykończeniowe	316 713 zł
instalacje	141 961 zł
koszt budowy	788 235 zł

Podane ceny są szacunkowymi cenami netto. Zapytaj o zestawienie materiałów naszego konsultanta na www.studioatrium.pl

RZUT PARTERU

	[m ²]
1 przedsiónek	3,10
2 hall z komunikacją	6,70
3 spiżarka	1,60
4 kuchnia	10,65
5 pokój dzienny z jadalnią	26,45
6 łazienka	5,45
7 pokój	13,10
8 pomieszczenie gospodarcze	2,90
9 kotłownia	8,05
razem	78,00
10 garaż	39,30





RZUT PODDASZA		[m ²]
1	hall z komunikacją	9,55
2	pokój	13,10
3	pokój	12,20
4	łazienka	9,45
5	pokój	13,10
6	pokój	15,25
7	łazienka	5,30
razem		77,95

przestrzeń
otwarta
jadalni