



**ATRIUM**

# Miki 79,1 m<sup>2</sup>

Dwa budynki jednorodzinne z poddaszem użytkowym w zabudowie bliźniaczej, z dwoma lokalami mieszkalnymi w każdym budynku, na działki z wjazdem od południa

min. wymiary działki 24,15 x 16,2 m

pow. netto parteru	52,45 m <sup>2</sup>
pow. całkowita	132,45 m <sup>2</sup>
pow. zabudowy	66,20 m <sup>2</sup>
kubatura brutto	408,40 m <sup>3</sup>
wysokość budynku	8,52 m
kąt nachylenia dachu	45°
rodzaj stropu	gęstożebrowy
pow. dachu	123,00 m <sup>2</sup>



**ATRIUM**



**ATRIUM**



**ATRIUM**

## TECHNOLOGIA

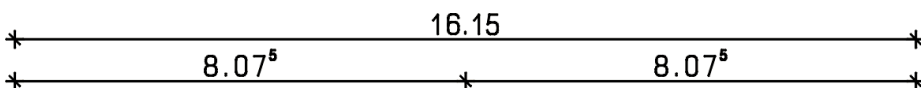
Technologia murowana: pustak ceramiczny gr. 25 cm + ocieplenie w systemie Termo Organika. Pokrycie dachu: dachówka. Drzwi zewnętrzne marki Hörmann.

Do tego projektu możesz wprowadzić zmiany, na które wyrazimy bezpłatną zgodę. Więcej na [www.studioatrium.pl](http://www.studioatrium.pl)

## KOSZTY BUDOWY

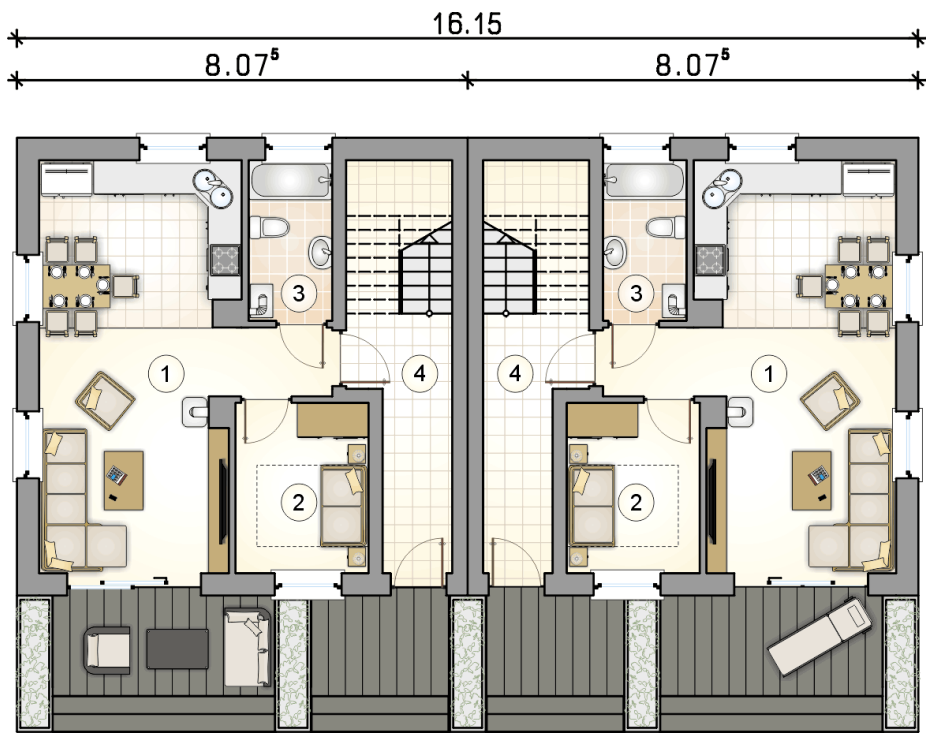
stan surowy	148 823 zł
roboty wykończeniowe	143 021 zł
instalacje	64 107 zł
koszt budowy	355 950 zł

Podane ceny są szacunkowymi cenami netto. Zapytaj o zestawienie materiałów naszego konsultanta na [www.studioatrium.pl](http://www.studioatrium.pl)



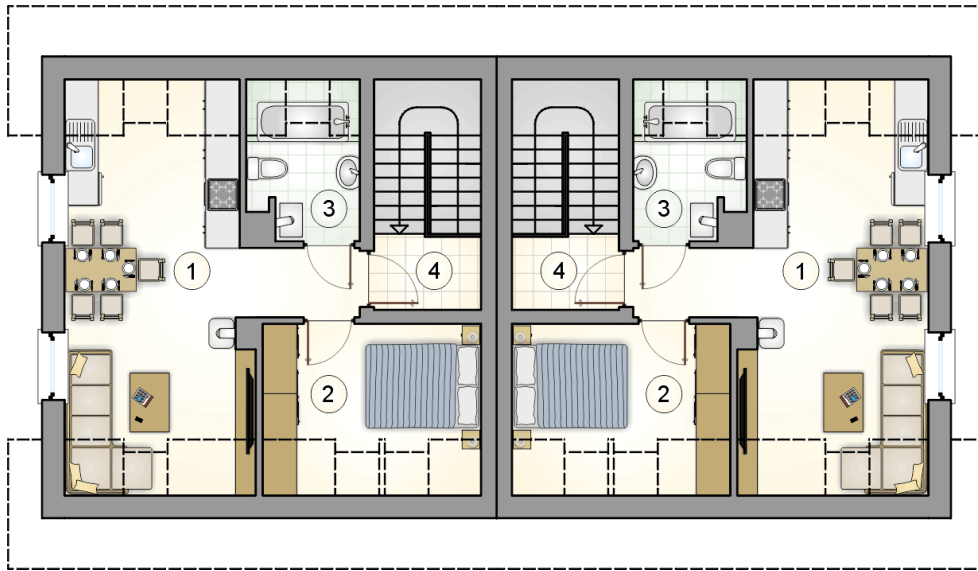
## RZUT PARTERU [m<sup>2</sup>]

1	pokój dzienny z aneksem kuchennym	27,20
2	pokój	7,10
3	łazienka z piecem c.o.	4,20
<b>razem</b>		<b>38,50</b>
4	przedśionek z komunikacją	7,70



RZUT PARTERU [m<sup>2</sup>]

1	pokój dzienny z aneksem kuchennym	27,20
2	pokój	7,10
3	łazienka z piecem c.o.	4,20
0	<b>razem</b>	38,50
4	przedsiónek z komunikacją	7,70



RZUT PODDASZA		[m <sup>2</sup> ]
1	pokój dzienny z aneksem kuchennym	19,35
2	pokój	7,70
3	łazienka z piecem c.o.	3,35
0	<b>razem</b>	30,40
4	przedsiónek z komunikacją	2,50