



ATRIUM

Miki 79,1 m²

Dwa budynki jednorodzinne z poddaszem użytkowym w zabudowie bliźniaczej, z dwoma lokalami mieszkalnymi w każdym budynku, na działki z wjazdem od południa

min. wymiary działki 24,15 x 16,2 m

pow. netto parteru	52,45 m ²
pow. całkowita	132,45 m ²
pow. zabudowy	66,20 m ²
kubatura brutto	408,40 m ³
wysokość budynku	8,52 m
kąt nachylenia dachu	45°
rodzaj stropu	gęstożebrowy
pow. dachu	123,00 m ²



ATRIUM



ATRIUM



ATRIUM

TECHNOLOGIA

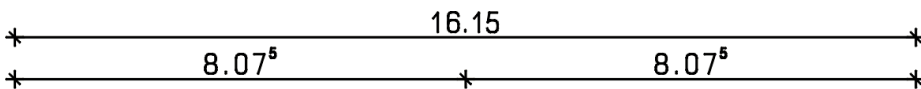
Technologia murowana: pustak ceramiczny gr. 25 cm + ocieplenie w systemie Termo Organika. Pokrycie dachu: dachówka. Drzwi zewnętrzne marki Hörmann.

Do tego projektu możesz wprowadzić zmiany, na które wyrazimy bezpłatną zgodę. Więcej na www.studioatrium.pl

KOSZTY BUDOWY

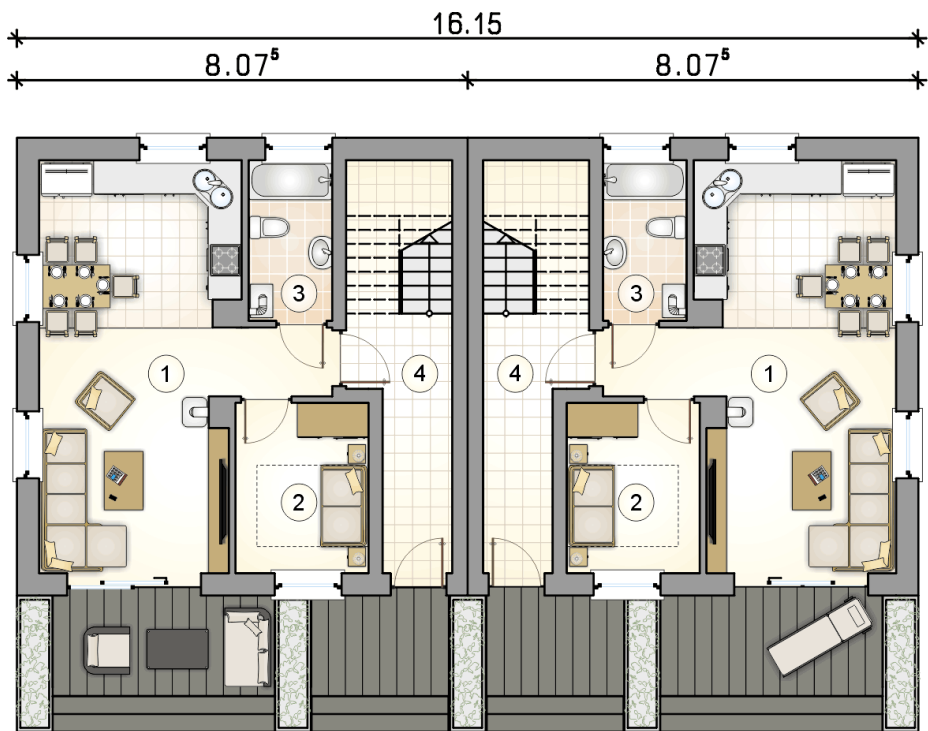
stan surowy	148 823 zł
roboty wykończeniowe	143 021 zł
instalacje	64 107 zł
koszt budowy	355 950 zł

Podane ceny są szacunkowymi cenami netto. Zapytaj o zestawienie materiałów naszego konsultanta na www.studioatrium.pl



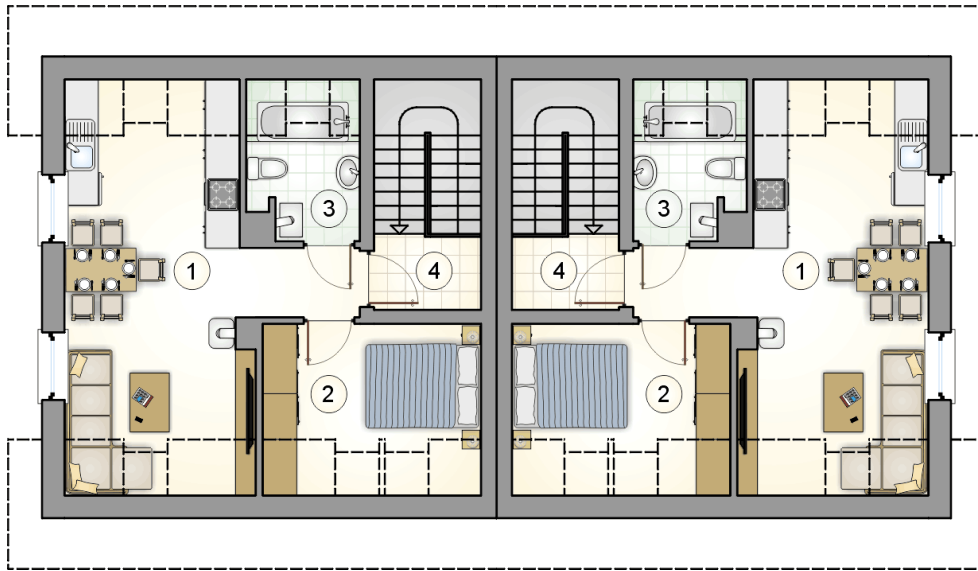
RZUT PARTERU [m²]

1	pokój dzienny z aneksem kuchennym	27,20
2	pokój	7,10
3	łazienka z piecem c.o.	4,20
razem		38,50
4	przedśionek z komunikacją	7,70



RZUT PARTERU [m²]

1	pokój dzienny z aneksem kuchennym	27,20
2	pokój	7,10
3	łazienka z piecem c.o.	4,20
0	razem	38,50
4	przedsiónek z komunikacją	7,70



RZUT PODDASZA		[m ²]
1	pokój dzienny z aneksem kuchennym	19,35
2	pokój	7,70
3	łazienka z piecem c.o.	3,35
0	razem	30,40
4	przedsiónek z komunikacją	2,50